

# BEX HNS serie volkegelsproeier zonder werfellichaam

## Kenmerken

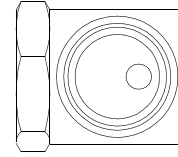
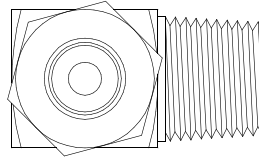
De HNS haakse volkegelsproeiers zijn uitgerust zonder werfellichaam om verstoppingen te voorkomen. De vrije doorlaat van deze sproeiers is aanzienlijk groter dan bij standaard volkegelsproeiers met werfellichaam

## Constructie

De sproeier bestaat uit 2 delen, een sproeierlichaam en een zeskant met boring. Hierdoor is de sproeier zonnodig gemakkelijk te reinigen. Standaard materialen zijn messing, rvs 303 en rvs 316. Andere materialen zijn op aanvraag leverbaar. De sproeiers zijn zowel in BSPT als in NPT verkrijgbaar.

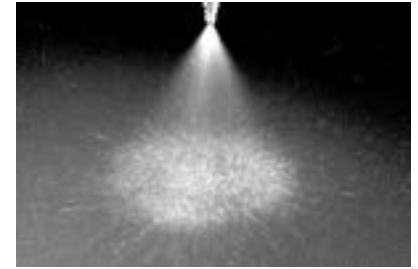
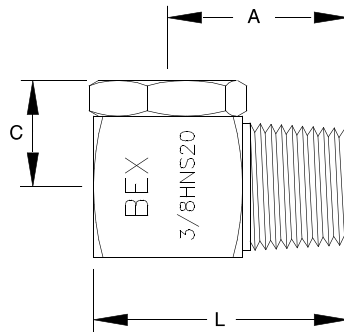
## Toepassingen

Deze sproeiers worden met name ingezet, daar waar grote druppels worden vereist en waar de standaard volkegelsproeiers gemakkelijk verstoppem.



Afmetingen in mm.			
model nummer binnendraad	Afm. A	Afm. C	Afm. L
1/4FHNS	23.9	12.7	30.5
3/8FHNS	25.4	14.3	35.5
1/2FHNS	35.5	19	48.3

Afmetingen in mm.			
model nummer buitendraad	Afm. A	Afm. C	Afm. L
1/4HNS	23.9	12.7	30.5
3/8HNS	27.4	16	38.1
1/2HNS	35.5	19	48.3



Capaciteitsnummer		Aansluiting BSPT	Vrije doorlaat	Capaciteit in liters per minuut bij verschillende drukken in bar										
Binnendraad	Buitendraad			0.3 bar	0.5 bar	0.7 bar	1 bar	1.5 bar	2 bar	3 bar	4 bar	5 bar	6 bar	7 bar
B1/4FHNS5	B1/4HNS5	1/4	1.98	1.25	1.61	1.91	2.28	2.79	3.2	3.9	4.6	5.1	5.6	6.0
B1/4FHNS7	B1/4HNS7	1/4	2.39	1.75	2.26	2.67	3.2	3.9	4.5	5.5	6.4	7.1	7.8	8.4
B1/4FHNS8	B1/4HNS8	1/4	2.77	2.00	2.58	3.05	3.6	4.5	5.2	6.3	7.3	8.2	8.9	9.6
B1/4FHNS10	B1/4HNS10	1/4	3.18	2.50	3.2	3.8	4.6	5.6	6.4	7.9	9.1	10.2	11.2	12.1
B1/4FHNS11	B1/4HNS11	1/4	3.58	2.75	3.5	4.2	5.0	6.1	7.1	8.7	10.0	11.2	12.3	13.3
B3/8FHNS11	B3/8HNS11	3/8	3.18	2.75	3.5	4.2	5.0	6.1	7.1	8.7	10.0	11.2	12.3	13.3
B3/8FHNS13	B3/8HNS13	3/8	3.58	3.2	4.2	5.0	5.9	7.3	8.4	10.3	11.9	13.2	14.5	15.7
B3/8FHNS16	B3/8HNS16	3/8	3.96	4.0	5.2	6.1	7.3	8.9	10.3	12.6	14.6	16.3	17.9	19.3
B3/8FHNS20	B3/8HNS20	3/8	4.37	5.0	6.4	7.6	9.1	11.2	12.9	15.8	18.2	20.4	22.3	24.1
B3/8FHNS23	B3/8HNS23	3/8	4.78	5.7	7.4	8.8	10.5	12.8	14.8	18.2	21.0	23.4	25.7	27.7
B3/8FHNS26	B3/8HNS26	3/8	5.16	6.5	8.4	9.9	11.9	14.5	16.8	20.5	23.7	26.5	29.0	31
B3/8FHNS29	B3/8HNS29	3/8	5.56	7.2	9.3	11.1	13.2	16.2	18.7	22.9	26.4	29.6	32	35
B3/8FHNS33	B3/8HNS33	3/8	5.94	8.2	10.6	12.6	15.0	18.4	21.3	26.1	30.1	34	37	40
B1/2FHNS32	B1/2HNS32	1/2	5.16	8.0	10.3	12.2	14.6	17.9	20.6	25.3	29.2	33	36	39
B1/2FHNS40	B1/2HNS40	1/2	5.94	10.0	12.9	15.3	18.2	22.3	25.8	32	36	41	45	48
B1/2FHNS48	B1/2HNS48	1/2	7.14	12.0	15.5	18.3	21.9	26.8	30.9	38	44	49	54	58
B1/2FHNS56	B1/2HNS56	1/2	7.54	14.0	18.0	21.4	25.5	31.3	36	44	51	57	63	68
B1/2FHNS64	B1/2HNS64	1/2	8.33	16.0	20.6	24.4	29.2	36	41	51	58	65	71	77
B1/2FHNS72	B1/2HNS72	1/2	9.12	18.0	23.2	27.5	33	40	46	57	66	73	80	87

De basis sproeihoek voor de HNS serie is 75° bij 0,7 bar. De sproeihoek is echter afhankelijk van de sproeidruk. Voor levering in NPT dient de B voorafgaande aan het schroefdraad te worden vervangen door een N.

# BEX FS serie volkegelsproeiers (grote capaciteiten)

## Kenmerken

Volkegel sproeibeeld met een gelijkmatige verdeling over het gehele sproeibeeld.

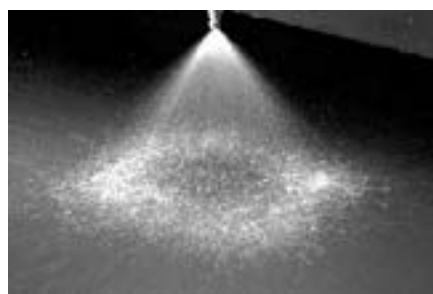
## Constructie

Alle modellen in onderstaande tabel hebben een BSPT of NPT binnendraad en bestaan uit een eendelige sproeier met verwijderbaar verwellichaam.

Standaard materiaal is rvs 316. Zie ook pagina 26 voor de PS serie kunststof volkegelsproeiers.

## Deze sproeiers zijn o.a. bijzonder geschikt voor:

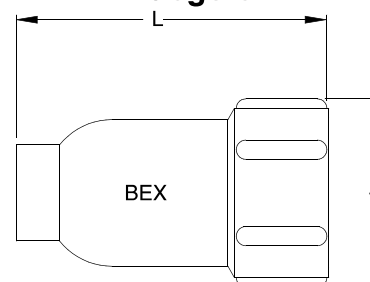
- Chemische processen
- Koeling
- Het neerslaan van schuim
- Het koelen van warmtewisselaars
- Het blussen en koelen van cokes
- Gaswasinstallaties



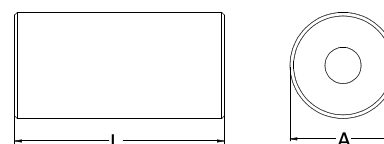
FS serie: uniform volkegelsproeibeeld



## Gegoten



## Mechanisch bewerkt



## AFMETINGEN

Afmetingen in mm.		
Model nummer	Afm. A	Afm. L
1 <sup>1</sup> / <sub>4</sub> FS	47.6	89
1 <sup>1</sup> / <sub>2</sub> FS	57.2	108
2FS	69.9	138
2 <sup>1</sup> / <sub>2</sub> FS	92.1	177.8
3FS	101.6	196.9
4FS	127	250.8

capaciteitsnummer	Aan sluiting. BSPT	vrije doorlaat	capaciteit in liters per minuut bij verschillende druken in bar												sproeihoek		
			0.2 bar	0.3 bar	0.5 bar	0.7 bar	1 bar	1.5 bar	2 bar	3 bar	4 bar	5 bar	6 bar	9 bar	0.5 bar	1.5 bar	5 bar
B1 <sup>1</sup> / <sub>4</sub> FS7.1	R1 <sup>1</sup> / <sub>4</sub>	6.6	14.5	17.7	22.9	27.1	32	40	46	56	65	72	79	97	54°	56°	50°
B1 <sup>1</sup> / <sub>4</sub> FS12	R1 <sup>1</sup> / <sub>4</sub>	6.6	24.5	30.0	39	46	55	67	77	95	109	122	134	164	72°	76°	70°
B1 <sup>1</sup> / <sub>4</sub> FS14.1	R1 <sup>1</sup> / <sub>4</sub>	6.6	28.7	35	45	54	64	79	91	111	129	144	157	193	76°	80°	74°
B1 <sup>1</sup> / <sub>4</sub> FS16.5	R1 <sup>1</sup> / <sub>4</sub>	7.7	34	41	53	63	75	92	106	130	150	168	184	226	85°	90°	83°
B1 <sup>1</sup> / <sub>4</sub> FS23.8	R1 <sup>1</sup> / <sub>4</sub>	7.9	49	60	77	92	109	134	155	189	219	245	268	328	94°	98°	89°
B1 <sup>1</sup> / <sub>2</sub> FS12.5	R1 <sup>1</sup> / <sub>2</sub>	8.0	25.5	31	40	48	57	70	81	99	114	127	140	171	50°	51°	49°
B1 <sup>1</sup> / <sub>2</sub> FS19	R1 <sup>1</sup> / <sub>2</sub>	8.4	39	47	61	72	87	106	122	150	173	194	212	260	68°	70°	62°
B1 <sup>1</sup> / <sub>2</sub> FS24	R1 <sup>1</sup> / <sub>2</sub>	8.4	49	60	77	92	109	134	155	189	219	245	268	328	82°	88°	70°
B1 <sup>1</sup> / <sub>2</sub> FS36	R1 <sup>1</sup> / <sub>2</sub>	9.5	73	90	116	137	164	201	232	284	328	367	402	492	98°	103°	85°
B2FS20	R2	11.1	41	50	64	76	91	112	129	158	182	204	223	273	50°	64°	60°
B2FS36	R2	11.1	73	90	116	137	164	201	232	284	328	367	402	492	70°	75°	68°
B2FS42	R2	11.1	86	105	135	160	191	234	271	332	383	428	469	574	74°	78°	70°
B2FS47	R2	11.1	96	117	151	179	214	262	303	371	428	479	525	643	78°	80°	84°
B2FS7.1	R2	11.1	120	147	190	225	269	329	380	466	538	601	659	807	82°	86°	78°
B2FS71	R2	11.1	145	177	229	271	324	396	458	560	647	724	793	971	98°	100°	93°
B2 <sup>1</sup> / <sub>2</sub> FS30	R2 <sup>1</sup> / <sub>2</sub>	11.1	61	75	97	114	137	167	193	237	273	306	335	410	55°	59°	55°
B2 <sup>1</sup> / <sub>2</sub> FS59	R2 <sup>1</sup> / <sub>2</sub>	11.1	120	147	190	225	269	329	380	466	538	601	659	807	75°	80°	72°
B2 <sup>1</sup> / <sub>2</sub> FS71	R2 <sup>1</sup> / <sub>2</sub>	13.5	145	177	229	271	324	396	458	560	647	724	793	971	80°	85°	77°
B2 <sup>1</sup> / <sub>2</sub> FS83	R2 <sup>1</sup> / <sub>2</sub>	13.5	169	207	267	317	378	463	535	655	757	846	927	1135	80°	82°	76°
B2 <sup>1</sup> / <sub>2</sub> FS95	R2 <sup>1</sup> / <sub>2</sub>	13.5	194	237	306	362	433	530	612	750	866	968	1061	1299	86°	90°	82°
B2 <sup>1</sup> / <sub>2</sub> FS108	R2 <sup>1</sup> / <sub>2</sub>	17.5	220	270	348	412	492	603	696	853	984	1101	1206	1477	96°	98°	86°
B3FS50	R3	17.5	102	125	161	191	228	279	322	395	456	510	558	684	49°	50°	46°
B3FS95	R3	17.5	194	237	306	362	433	530	612	750	866	968	1061	1299	81°	84°	76°
B3FS108	R3	17.5	220	270	348	412	492	603	696	853	984	1101	1206	1477	86°	89°	81°
B3FS119	R3	17.5	243	297	384	454	542	664	767	939	1085	1213	1329	1627	92°	95°	87°
B3FS142	R3	17.5	289	354	458	541	647	793	915	1121	1294	1447	1585	1942	102°	105°	93°
B4FS189	R4	22.2	385	472	609	721	861	1055	1218	1492	1723	1926	2110	2584	87°	90°	85°
B4FS212	R4	22.2	432	529	683	808	966	1183	1366	1674	1932	2161	2367	2899	92°	95°	87°
B4FS238	R4	22.2	485	594	767	908	1085	1329	1534	1879	2169	2426	2657	3254	97°	100°	91°
B4FS250	R4	22.2	510	624	806	953	1139	1396	1611	1974	2279	2548	2791	3418	102°	105°	95°

Voor levering in NPT dient de B voorafgaande aan het schroefdraad te worden vervangen door een N.

# BEX volkegelsproeiers met brede sproeihoek

## Kenmerken

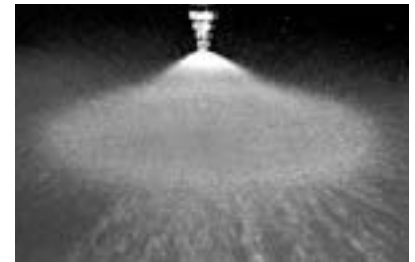
De volkegelsproeiers uit deze serie hebben een zeer brede sproeihoek en door hun wervellichaam een gelijkmatige verdeling over het totale oppervlak van de volle kegel.

## Constructie

Deze sproeiers bevatten een gepatenteerd wervellichaam met een grotere vrije doorlaat dan oudere versies

en zijn daardoor minder gevoelig voor verstoppingen. Standaard materialen zijn messing, rvs 303 en rvs 316. Sommige maten zijn standaard leverbaar in PVC, CPVC en PP. Deze sproeiers zijn zowel leverbaar met BSPT als NPT schroefdraad.

- Koeling
- Het neerslaan van schuim
- Continue gietmachines



## Deze sproeiers zijn o.a. geschikt voor:

Chemische processen

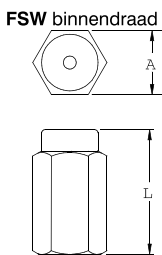


## SW serie

eendelige sproeier plus verwijderbaar wervellichaam



Afmetingen in mm.					
Binnen draad SW	Afm. A	Afm. L	Buiten draad SW	Afm. A	Afm. L
1/8 SW	11.1	20.6	3/8 FSW	31.8	60.3
1/4 SW	14.3	23.8	1 FSW	38.1	63.5
3/8 SW	17.5	26.9	1 1/4 FSW	25.4	88.9
1/2 SW	22.2	36.5	1 1/2 FSW	57.2	108
3/4 SW	31.8	30.2	2 FSW	69.8	149.2
1 SW	35	52.4	2 1/2 FSW	88.9	165.1
			3 FSW	101.6	196.8
			4 FSW	127	266.7

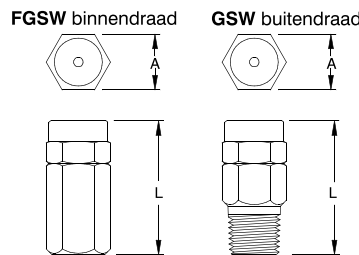


## GSW serie

tweedelige sproeier plus verwijderbaar wervellichaam



Afmetingen in mm.		
Model nummer	Afm. A	Afm. L
1/8 GSW	15.9	33.3
1/4 GSW	17.5	39.7
3/8 GSW	20.6	42.8
1/2 GSW	25.4	50.8
1/8 FHGSW	15.9	32.5
1/4 FHGSW	17.5	42
3/8 FHGSW	20.6	49.2
1/2 FHGSW	25.4	53.2

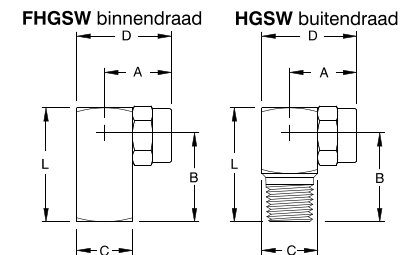


## HGSW serie

tweedelige haakse sproeier plus verwijderbaar wervellichaam



Afmetingen in mm.					
Model nummer	Afm. A	Afm. B	Afm. C	Afm. D	Afm. L
1/4 HGSW	18.3	17.5	15.9SQ	26.2	25.4
1/4 HGSW	23	25.4	19 SQ	32.5	35
3/8 HGSW	26.2	27	22.2SQ	37.8	38.9
1/2 HGSW	30.2	35	25.4SQ	42.9	47.6
1/8 FHGSW	16.7	17.5	15.9SQ	23	24.6
1/4 FHGSW	23	25.4	19 SQ	32.5	35
3/8 FHGSW	26.2	27.8	22.2SQ	37.8	38.9
1/2 FHGSW	30.2	35	25.4SQ	42.9	47.6



'SW' capaciteitsnummer	'GSW' capaciteitsnummer	'HGSW' capaciteitsnummer	Aansl. BSPT	vrije doorlaat	Capaciteit in liters per minuut bij verschillende drukken in bar															Sproeihoek		
					0,3 bar	0,5 bar	0,7 bar	1 bar	1,5 bar	2 bar	3 bar	4 bar	5 bar	6 bar	8 bar	0,5 bar	1,5 bar	5 bar				
B1/8S2.8W	B1/8GS2.8W	B1/8GS2.8W	B1/8FHGS2.8W	B1/8HGS2.8W	1/8	1.30	--	0.90	1.07	1.28	1.56	1.80	2.21	2.55	2.85	3.13	3.6	110°	105°	96°		
B1/8S4.3W	B1/8FGS4.3W	B1/8GS4.3W	B1/8FHGS4.3W	B1/8HGS4.3W	1/8	1.30	--	1.39	1.64	1.96	2.40	2.77	3.4	3.9	4.4	4.8	5.5	117°	108°	100°		
B1/8S5.6W	B1/8FGS5.6W	B1/8GS5.6W	B1/8FHGS5.6W	B1/8HGS5.6W	1/8	1.63	--	1.80	2.14	2.55	3.13	3.6	4.4	5.1	5.7	6.3	7.2	117°	110°	100°		
B1/8S8W	B1/8FGS8W	B1/8GS8W	B1/8FHGS8W	B1/8HGS8W	1/8	2.06	2.00	2.58	3.05	3.6	4.5	5.2	6.3	7.3	8.2	8.9	10.3	118°	110°	103°		
B1/4S5.6W	B1/4FGS5.6W	B1/4GS5.6W	B1/4FHGS5.6W	B1/4HGS5.6W	1/4	1.63	1.40	1.80	2.14	2.55	3.13	3.6	4.4	5.1	5.7	6.3	7.2	120°	108°	102°		
B1/4S10W	B1/4FGS10W	B1/4GS10W	B1/4FHGS10W	B1/4HGS10W	1/4	2.31	2.50	3.2	3.8	4.6	5.6	6.4	7.9	9.1	10.2	11.2	12.9	118°	108°	102°		
B1/4S12W	B1/4FGS12W	B1/4GS12W	B1/4FHGS12W	B1/4HGS12W	1/4	2.31	3.00	3.9	4.6	5.5	6.7	7.7	9.5	10.9	12.2	13.4	15.5	120°	112°	102°		
B1/4S14W	B1/4FGS14W	B1/4GS14W	B1/4FHGS14W	B1/4HGS14W	1/4	2.31	3.5	4.5	5.3	6.4	7.8	9.0	11.1	12.8	14.3	15.6	18.0	118°	114°	104°		
B3/8S17W	B3/8FGS17W	B3/8GS17W	B3/8FHGS17W	B3/8HGS17W	3/8	2.59	4.2	5.5	6.5	7.7	9.5	11.0	13.4	15.5	17.3	19.0	21.9	118°	117°	102°		
B3/8S20W	B3/8FGS20W	B3/8GS20W	B3/8FHGS20W	B3/8HGS20W	3/8	2.59	5.0	6.4	7.6	9.1	11.2	12.9	15.8	18.2	20.4	22.3	25.8	120°	120°	106°		
B3/8S24W	B3/8FGS24W	B3/8GS24W	B3/8FHGS24W	B3/8HGS24W	3/8	2.59	6.0	7.7	9.2	10.9	13.4	15.5	18.9	21.9	24.5	26.8	30.9	122°	118°	106°		
B3/8S27W	B3/8FGS27W	B3/8GS27W	B3/8FHGS27W	B3/8HGS27W	3/8	2.59	6.7	8.7	10.3	12.3	15.1	17.4	21.3	24.6	27.5	30.1	35	122°	120°	107°		
B1/2S30W	B1/2FGS30W	B1/2GS30W	B1/2FHGS30W	B1/2HGS30W	1/2	3.66	7.5	9.7	11.4	13.7	16.7	19.3	23.7	27.3	30.6	33	39	120°	118°	110°		
B1/2S35W	B1/2FGS35W	B1/2GS35W	B1/2FHGS35W	B1/2HGS35W	1/2	3.66	8.7	11.3	13.3	16.0	19.5	22.6	27.6	32	36	39	45	122°	118°	108°		
B1/2S40W	B1/2FGS40W	B1/2GS40W	B1/2FHGS40W	B1/2HGS40W	1/2	4.11	10.0	12.9	15.3	18.2	22.3	25.8	32	36	41	45	52	122°	119°	104°		
B1/2S45W	B1/2FGS45W	B1/2GS45W	B1/2FHGS45W	B1/2HGS45W	1/2	4.11	11.2	14.5	17.2	20.5	25.1	29.0	36	41	46	50	58	141°	118°	108°		
B3/4FS50W	B3/4S50W				3/4	4.95	12.5	16.1	19.1	22.8	27.9	32	39	46	51	56	64.5	120°	120°	110°		
B3/4FS71W	B3/4S71W				3/4	4.95	17.7	22.9	27.1	32	40	46	56	65	72	79	92	118°	120°	112°		
B1FS13W	B1S13W				1	5.56	32	42	50	59	73	84	103	119	132	145	168	120°	125°	118°		
B1-1/4FS19W					1 1/4	6.60	47	61	72	87	106	122	150	173	194	212	245	122°	123°	120°		
B1-1/2FS29W					1 1/2	8.36	72	93	111	132	162	187	229	264	296	324	374	125°	125°	120°		
B2FS56W					2	11.1	140	180	214	255	313	361	442	510	571	625	722	125°	125°	118°		
B2-1/2FS83W					2 1/2	13.5	207	267	317	378	463	535	655	757	846	927	1070	122°	123°	120°		
B3FS107W					3	17.5	267	345	408	488	597	690	845	975	1090	1195	1379	125°	123°	123°		
B4FS165W					4	22.2	412	532	629	752	921	1064	1303	1504	1682	1842	2127	125°	125°	123°		

Voor levering in NPT dient de B voorafgaande aan het schroefdraad te worden vervangen door een N.

# BEX SWSQ serie volkegelsproeiers met vierkant sproeibeeld en brede sproeihoek

## Kenmerken

De volkegelsproeiers uit deze serie hebben door hun wervellichaam een gelijkmatige verdeling over het totale oppervlak van het brede vierkante sproeibeeld.

## Constructie

Standaard materialen zijn messing, rvs 303 en rvs 316. De grotere maten worden geleverd in gegoten rvs 316. Sommige maten worden ook standaard op voorraad gehouden in diverse kunststoffen. De sproeiers zijn zowel leverbaar met BSPT als NPT schroefdraad. Zie ook pagina 23 voor de PWSQ serie kunststof volkegelsproeiers met grote capaciteiten en vierkant sproeibeeld.

## Deze sproeiers zijn o.a. geschikt voor:

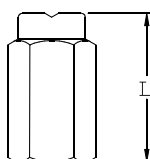
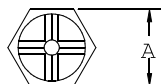
- Chemische processen
- Koeling
- Continue gietprocessen

## SWSQ Serie

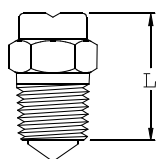
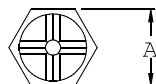
Eendelige sproeier plus verwijderbaar wervellichaam



**FSQ:**  
binnendraad



**SQ:**  
buitendraad



## Afmetingen in mm

MODEL NUMMER	Afm. A	Afm. L
1/4SWSQ	14.3	23.8
3/8SWSQ	17.5	30.2
1/2SWSQ	22.2	36.5
3/4SWSQ	26.9	42.9
1SWSQ	35	52.4
3/4FSWSQ	31.8	55.56
1FSWSQ	38.1	66.7
1 1/4FSWSQ	47.6	95.3
1 1/2FSWSQ	57.2	108
2FSWSQ	69.8	149.2
2 1/2FSWSQ	92.1	165.1
3FSWSQ	101.6	196.8

'SWSQ' capaciteitsnummer		aansl. BSPT	Vrije doorlaat	Capaciteit in liters per minuut bij verschillende druken in bar											Sproeihoek		
binnendraad	buitendraad			0.3 bar	0.5 bar	0.7 bar	1 bar	1.5 bar	2 bar	3 bar	4 bar	5 bar	6 bar	8 bar	0.5 bar	1.5 bar	5 bar
	<b>B1/4S14WSQ</b>	1/4	2.31	3.5	4.5	5.3	6.4	7.8	9.0	11.1	12.8	14.3	15.6	18.0	99°	95°	84°
	<b>B3/8S17WSQ</b>	3/8	2.59	4.2	5.5	6.5	7.7	9.5	11.0	13.4	15.5	17.3	19.0	21.9	98°	94°	82°
	<b>B3/8S20WSQ</b>	3/8	2.59	5.0	6.4	7.6	9.1	11.2	12.9	15.8	18.2	20.4	22.3	25.8	102°	102°	86°
	<b>B3/8S24WSQ</b>	3/8	2.59	6.0	7.7	9.2	10.9	13.4	15.5	18.9	21.9	24.5	26.8	30.9	104°	102°	86°
	<b>B3/8S27WSQ</b>	3/8	2.59	6.7	8.7	10.3	12.3	15.1	17.4	21.3	24.6	27.5	30.1	35	104°	102°	87°
	<b>B1/2S30WSQ</b>	1/2	3.66	7.5	9.7	11.4	13.7	16.7	19.3	23.7	27.3	30.6	33	39	100°	96°	85°
	<b>B1/2S35WSQ</b>	1/2	3.66	8.7	11.3	13.3	16.0	19.5	22.6	27.6	32	36	39	45	104°	99°	88°
	<b>B1/2S40WSQ</b>	1/2	4.11	10.0	12.9	15.3	18.2	22.3	25.8	32	36	41	45	52	106°	104°	90°
	<b>B1/2S45WSQ</b>	1/2	4.11	11.2	14.5	17.2	20.5	25.1	29.0	36	41	46	50	58	106°	104°	94°
<b>B3/4FS50WSQ</b>	<b>B3/4S50WSQ</b>	3/4	4.95	12.5	16.1	19.1	22.8	27.9	32	39	46	51	56	64	108°	102°	97°
<b>B3/4FS71WSQ</b>	<b>B3/4S71WSQ</b>	3/4	4.95	17.7	22.9	27.1	32	40	46	56	65	72	79	92	99°	102°	93°
<b>B1FS130WSQ</b>	<b>B1S130WSQ</b>	1	5.56	32	42	50	59	73	84	103	119	132	145	168	102°	107°	99°
<b>B1-1/4FS190WSQ</b>		1 1/4	6.60	47	61	72	87	106	122	150	173	194	212	245	104°	105°	102°
<b>B1-1/2FS290WSQ</b>		1 1/2	8.36	72	93	111	132	162	187	229	264	296	324	374	107°	107°	102°
<b>B2FS560WSQ</b>		2	11.1	140	180	214	255	313	361	442	510	571	625	722	107°	107°	99°
<b>B2-1/2FS830WSQ</b>		2 1/2	13.5	207	267	317	378	463	535	655	757	846	927	1070	104°	105°	102°
<b>B3FS1070WSQ</b>		3	17.5	267	345	408	488	597	690	845	975	1090	1195	1379	107°	105°	105°

Voor levering in NPT dient de B voorafgaande aan het schroefdraad te worden vervangen door een N.

# BEX CCS serie volkegel sproeiers met constante sproeihoek

## Kenmerken

Deze volkegelsproeiers kenmerken zich door hun constante sproeihoek. Bij drukken variërend tussen 1 en 6 bar is er geen noemenswaardige verandering in de sproeihoek. Bij deze sproeiers concentreren grote druppels zich in het midden van het sproeibeeld, terwijl de buitenzijde van de cirkel fijnere druppels laat zien.

## Constructie

De CCS sproeiers bestaan uit één stuk met een niet verwijderbaar werfellichaam. Het standaardmateriaal is messing. De sproeiers zijn zowel leverbaar met BSPT als NPT schroefdraad.

## Toepassingen

Deze sproeiers zijn met name geschikt voor toepassingen waar de temperatuur van het productiemateriaal onder controle gehouden dient te worden. Op het moment dat de druk wordt verhoogd of verlaagd om meer of minder koeling te verkrijgen zal de sproeihoek van deze sproeier zich nauwelijks wijzigen. Dit maakt het mogelijk om een optimale warmteoverdracht te krijgen zonder de bedekking te beïnvloeden.

Het werfellichaam van deze sproeiers is zodanig geconstrueerd dat zij bij grote temperatuurswisselingen niet los kan raken.

## Deze sproeiers zijn o.a. geschikt voor:

- Continue en knuppelgietsmachines
- Spoelen en koelen
- Warmtewisselaarkoeling en reiniging
- Chemische processen

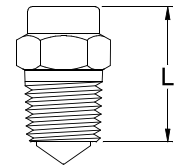
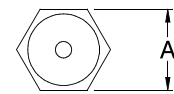


**Een constante sproeihoek** bij gebruik tussen 1 en 6 bar  
Een volle kegel met meer intensiviteit in het midden.

Afmetingen in mm.		
Model nummer	Afm. A	Afm. L
B <sup>1</sup> / <sub>4</sub> CCS	14	23.8
B <sup>3</sup> / <sub>8</sub> CCS	17	30.2



CCS  
buitendraad



Sproei- hoek	Capaciteits- nummer	Aansl. buitendr. BSPT	vrije door- laat	Capaciteit in liters per minuut bij verschillende drukken in bar										
				1 bar	1.5 bar	2 bar	2.5 bar	3 bar	3.5 bar	4 bar	4.5 bar	5 bar	6 bar	7 bar
49°	B1/4CCS4917	<sup>1</sup> / <sub>4</sub>	2.31	3.9	4.7	5.5	6.1	6.7	7.2	7.7	8.2	8.7	9.5	10.2
	B3/8CCS4917	<sup>3</sup> / <sub>8</sub>	2.31	3.9	4.7	5.5	6.1	6.7	7.2	7.7	8.2	8.7	9.5	10.2
	B3/8CCS4922	<sup>3</sup> / <sub>8</sub>	2.31	5.0	6.1	7.1	7.9	8.7	9.4	10.0	10.6	11.2	12.3	13.3
	B3/8CCS4927	<sup>3</sup> / <sub>8</sub>	2.59	6.2	7.5	8.7	9.7	10.7	11.5	12.3	13.1	13.8	15.1	16.3
57°	B3/8CCS4931	<sup>3</sup> / <sub>8</sub>	2.90	7.1	8.7	10.0	11.2	12.2	13.2	14.1	15.0	15.8	17.3	18.7
	B1/4CCS5710	<sup>1</sup> / <sub>4</sub>	1.63	2.28	2.79	3.2	3.6	3.9	4.3	4.6	4.8	5.1	5.6	6.0
	B1/4CCS5713	<sup>1</sup> / <sub>4</sub>	2.06	2.96	3.6	4.2	4.7	5.1	5.5	5.9	6.3	6.6	7.3	7.8
	B1/4CCS5715	<sup>1</sup> / <sub>4</sub>	2.31	3.4	4.2	4.8	5.4	5.9	6.4	6.8	7.3	7.6	8.4	9.0
	B1/4CCS5718	<sup>1</sup> / <sub>4</sub>	2.31	4.1	5.0	5.8	6.5	7.1	7.7	8.2	8.7	9.2	10.0	10.9
	B3/8CCS5718	<sup>3</sup> / <sub>8</sub>	2.31	4.1	5.0	5.8	6.5	7.1	7.7	8.2	8.7	9.2	10.0	10.9
	B3/8CCS5726	<sup>3</sup> / <sub>8</sub>	2.31	5.9	7.3	8.4	9.4	10.3	11.1	11.9	12.6	13.2	14.5	15.7
	B3/8CCS5731	<sup>3</sup> / <sub>8</sub>	2.59	7.1	8.7	10.0	11.2	12.2	13.2	14.1	15.0	15.8	17.3	18.7
66°	B3/8CCS5744	<sup>3</sup> / <sub>8</sub>	2.90	10.0	12.3	14.2	15.9	17.4	18.8	20.1	21.3	22.4	24.6	26.5
	B1/4CCS6614	<sup>1</sup> / <sub>4</sub>	1.63	3.2	3.9	4.5	5.0	5.5	6.0	6.4	6.8	7.1	7.8	8.4
	B1/4CCS6624	<sup>1</sup> / <sub>4</sub>	2.31	5.5	6.7	7.7	8.6	9.5	10.2	10.9	11.6	12.2	13.4	14.5
	B1/4CCS6629	<sup>1</sup> / <sub>4</sub>	2.31	6.6	8.1	9.3	10.4	11.4	12.4	13.2	14.0	14.8	16.2	17.5
	B3/8CCS6629	<sup>3</sup> / <sub>8</sub>	2.31	6.6	8.1	9.3	10.4	11.4	12.4	13.2	14.0	14.8	16.2	17.5
	B3/8CCS6633	<sup>3</sup> / <sub>8</sub>	2.31	7.5	9.2	10.6	11.9	13.0	14.1	15.0	16.0	16.8	18.4	19.9
76°	B3/8CCS6648	<sup>3</sup> / <sub>8</sub>	2.90	10.9	13.4	15.5	17.3	18.9	20.5	21.9	23.2	24.5	26.8	28.9
	B1/4CCS7622	<sup>1</sup> / <sub>4</sub>	2.31	5.0	6.1	7.1	7.9	8.7	9.4	10.0	10.6	11.2	12.3	13.3
	B1/4CCS7628	<sup>1</sup> / <sub>4</sub>	2.31	6.4	7.8	9.0	10.1	11.1	11.9	12.8	13.5	14.3	15.6	16.9
	B3/8CCS7628	<sup>3</sup> / <sub>8</sub>	2.31	6.4	7.8	9.0	10.1	11.1	11.9	12.8	13.5	14.3	15.6	16.9
	B3/8CCS7638	<sup>3</sup> / <sub>8</sub>	2.31	8.7	10.6	12.2	13.7	15.0	16.2	17.3	18.4	19.4	21.2	22.9
86°	B3/8CCS7664	<sup>3</sup> / <sub>8</sub>	2.90	14.6	17.9	20.6	23.1	25.3	27.3	29.2	30.9	33	36	39
	B1/4CCS8618	<sup>1</sup> / <sub>4</sub>	2.31	4.1	5.0	5.8	6.5	7.1	7.7	8.2	8.7	9.2	10.0	10.9
	B1/4CCS8633	<sup>1</sup> / <sub>4</sub>	2.31	7.5	9.2	10.6	11.9	13.0	14.1	15.0	16.0	16.8	18.4	19.9
	B3/8CCS8633	<sup>3</sup> / <sub>8</sub>	2.31	7.5	9.2	10.6	11.9	13.0	14.1	15.0	16.0	16.8	18.4	19.9
	B3/8CCS8642	<sup>3</sup> / <sub>8</sub>	2.31	9.6	11.7	13.5	15.1	16.6	17.9	19.1	20.3	21.4	23.4	25.3
	B3/8CCS8649	<sup>3</sup> / <sub>8</sub>	2.59	11.2	13.7	15.8	17.7	19.3	20.9	22.3	23.7	25.0	27.4	29.5
B3/8CCS8667	<sup>3</sup> / <sub>8</sub>	2.90	15.3	18.7	21.6	24.1	26.4	28.6	30.5	32	34	37	40	

Voor levering in NPT dient de B voorafgaande aan het schroefdraad te worden vervangen door een N.

# BEX G-S serie volkegelsproeiers met 5 verschillende sproeihoeken

## Kenmerken

De volkegel sproeiers uit deze serie zijn leverbaar met 5 verschillende sproeihoeken, hierdoor is het eenvoudiger om de juiste sproeier en capaciteit voor uw toepassing te selecteren. Het volkegel sproeibeeld heeft een gelijkmatige verdeling over de gehele kegel. Deze sproeiers vormen een aanvulling op de sproeiers uit de standaard S en de SW serie.

## Constructie

Alle modellen in onderstaande tabel hebben BSPT buitendraad en bestaan uit een eendelige sproeier met verwijderbaar wervellichaam. Standaard materialen zijn messing, rvs 303 en rvs 316.

## Deze sproeiers zijn o.a. bijzonder geschikt voor:

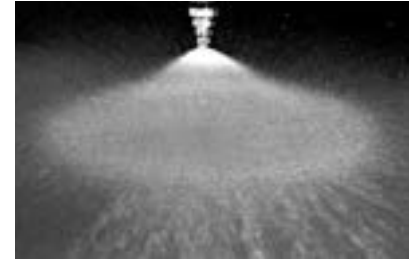
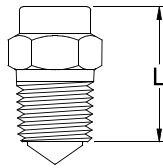
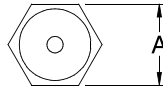
- Chemische processen
- Koeling
- Het neerslaan van schuim

- Het koelen van van warmtewisselaars
- Het blussen en koelen van cokes
- Gaswasinstallaties

**GS serie:**  
uniform  
volkegel-  
sproeibeeld



**S**  
buitendraad



Afmetingen in mm.		
Model nummer	Afm. A	Afm. L
1/8S	11.1	20.6
1/4S	14.3	23.8
3/8S	17.5	28.6
1/2S	22.2	32.5
3/4FS	26.9	52.4
3/4S	35	39.7
1S	31.8	55.6
1FS	41.3	66.7

VOLKEGEL

Sproei- hoek	Capaciteits- nummer	Aansl. buiten- draad BSPT	Capaciteit in liters per minuut bij verschillende drukken in bar									
			0.5 bar	0.7 bar	1 bar	2 bar	3 bar	4 bar	5 bar	7 bar	10 bar	
120°	R1/8S120,82	1/8	0.41	0.49	0.58	0.82	1.00	1.16	1.30	1.53	1.83	
	R1/8S1201,0	1/8	0.50	0.59	0.71	1.00	1.22	1.41	1.58	1.87	2.24	
	R1/8S1201,2	1/8	0.60	0.71	0.85	1.20	1.47	1.70	1.90	2.24	2.68	
	R1/8S1201,5	1/8	0.75	0.89	1.06	1.50	1.84	2.12	2.37	2.81	3.4	
	R1/8S1201,8	1/8	0.90	1.06	1.27	1.80	2.20	2.55	2.85	3.4	4.0	
	R1/8S1202,2	1/8	1.10	1.30	1.56	2.20	2.69	3.11	3.5	4.1	4.9	
	R1/8S1202,7	1/8	1.35	1.60	1.91	2.70	3.3	3.8	4.3	5.1	6.0	
	R1/8S1203,2	1/8	1.60	1.89	2.26	3.2	3.9	4.5	5.1	6.0	7.2	
	R1/4S1204,0	1/4	2.00	2.37	2.83	4.0	4.9	5.7	6.3	7.5	8.9	
	R1/4S1204,9	1/4	2.45	2.90	3.5	4.9	6.0	6.9	7.7	9.2	11.0	
	R3/8S1206,0	3/8	3.00	3.5	4.2	6.0	7.3	8.5	9.5	11.2	13.4	
	R3/8S1207,3	3/8	3.7	4.3	5.2	7.3	8.9	10.3	11.5	13.7	16.3	
	R3/8S1208,6	3/8	4.3	5.1	6.1	8.6	10.5	12.2	136	16.1	19.2	
	R1/2S12010	1/2	5.0	5.9	7.1	10.0	12.2	14.1	15.8	18.7	22.4	
	R1/2S12012	1/2	6.0	7.1	8.5	12.0	14.7	17.0	19.0	22.4	26.8	
	R1/2S12014	1/2	7.0	8.3	9.9	14.0	17.1	19.8	22.1	26.2	31.3	
R1/2S12017	1/2	8.5	10.1	12.0	17.0	20.8	24.0	26.9	32	38		
G3/4S12020	3/4	10.0	11.8	14.1	20.0	24.5	28.3	32	37	45		
G3/4S12023	3/4	11.5	13.6	16.3	23.0	28.2	33	36	43	51		
G3/4S12027	3/4	13.5	16.0	19.1	27.0	33	38	43	51	60		
G3/4S12032	3/4	16.0	18.9	22.6	32	39	45	51	60	72		
G1S12038	1	19.0	22.5	26.9	38	47	54	60	71	85		
G1S12045	1	22.5	26.6	32	45	55	64	71	84	101		
G1S12052	1	26.0	30.8	37	52	64	74	82	97	116		
G1S12062	1	31.0	37	44	62	76	88	98	116	139		
G1S12073	1	37	43	52	73	89	103	115	137	163		

# BEX G-S serie volkegelsproeiers met 5 verschillende sproeihoeken vervolg



VOLKEGEL

Sproei- hoek	Capaciteits- nummer	Aansl. buiten- draad BSPT	Capaciteit in liters per minuut bij verschillende drukken in bar									
			0.5 bar	0.7 bar	1 bar	2 bar	3 bar	4 bar	5 bar	7 bar	10 bar	
90°	R1/8S90.67	1/8	0.34	0.40	0.47	0.67	0.82	0.95	1.06	1.25	1.50	
	R1/8S90.82	1/8	0.41	0.49	0.58	0.82	1.00	1.16	1.30	1.53	1.83	
	R1/8S901.0	1/8	0.50	0.59	0.71	1.00	1.22	1.41	1.58	1.87	2.24	
	R1/8S901.2	1/8	0.60	0.71	0.85	1.20	1.47	1.70	1.90	2.24	2.68	
	R1/8S901.5	1/8	0.75	0.89	1.06	1.50	1.84	2.12	2.37	2.81	3.4	
	R1/8S901.8	1/8	0.90	1.06	1.27	1.80	2.20	2.55	2.85	3.4	4.0	
	R1/8S902.2	1/8	1.10	1.30	1.56	2.20	2.69	3.11	3.5	4.1	4.9	
	R1/8S902.7	1/8	1.35	1.60	1.91	2.70	3.3	3.8	4.3	5.1	6.0	
	R1/8S903.2	1/8	1.60	1.89	2.26	3.2	3.9	4.5	5.1	6.0	7.2	
	R1/4S904.0	1/4	2.00	2.37	2.83	4.0	4.9	5.7	6.3	7.5	8.9	
	R1/4S904.9	1/4	2.45	2.90	3.5	4.9	6.0	6.9	7.7	9.2	11.0	
	R3/8S906.0	3/8	3.00	3.5	4.2	6.0	7.3	8.5	9.5	11.2	13.4	
	R3/8S907.3	3/8	3.7	4.3	5.2	7.3	8.9	10.3	11.5	13.7	16.3	
	R3/8S908.6	3/8	4.3	5.1	6.1	8.6	10.5	12.2	13.6	16.1	19.2	
	R1/2S9010	1/2	5.0	5.9	7.1	10.0	12.2	14.1	15.8	18.7	22.4	
	R1/2S9012	1/2	6.0	7.1	8.5	12.0	14.7	17.0	19.0	22.4	26.8	
	R1/2S9014	1/2	7.0	8.3	9.9	14.0	17.1	19.8	22.1	26.2	31.3	
	R1/2S9017	1/2	8.5	10.1	12.0	17.0	20.8	24.0	26.9	32	38	
	G3/4S9020	3/4	10.0	11.8	14.1	20.0	24.5	28.3	32	37	45	
	G3/4S9023	3/4	11.5	13.6	16.3	23.0	28.2	33	36	43	51	
G3/4S9027	3/4	13.5	16.0	19.1	27.0	33	38	43	51	60		
G3/4S9032	3/4	16.0	18.9	22.6	32	39	45	51	60	72		
G1S9038	1	19.0	22.5	26.9	38	47	54	60	71	85		
G1S9045	1	22.5	26.6	32	45	55	64	71	84	101		
G1S9052	1	26.0	30.8	37	52	64	74	82	97	116		
G1S9062	1	31.0	37	44	62	76	88	98	116	139		
G1S9073	1	37	43	52	73	89	103	115	137	163		

Sproei- hoek	Capaciteits- nummer	Aansl. buiten- draad BSPT	Capaciteit in liters per minuut bij verschillende drukken in bar									
			0.5 bar	0.7 bar	1 bar	2 bar	3 bar	4 bar	5 bar	7 bar	10 bar	
75°	R1/8S75.67	1/8	0.34	0.40	0.47	0.67	0.82	0.95	1.06	1.25	1.50	
	R1/8S75.82	1/8	0.41	0.49	0.58	0.82	1.00	1.16	1.30	1.53	1.83	
	R1/8S751.0	1/8	0.50	0.59	0.71	1.00	1.22	1.41	1.58	1.87	2.24	
	R1/8S751.2	1/8	0.60	0.71	0.85	1.20	1.47	1.70	1.90	2.24	2.68	
	R1/8S751.5	1/8	0.75	0.89	1.06	1.50	1.84	2.12	2.37	2.81	3.4	
	R1/8S751.8	1/8	0.90	1.06	1.27	1.80	2.20	2.55	2.85	3.4	4.0	
	R1/8S752.2	1/8	1.10	1.30	1.56	2.20	2.69	3.11	3.5	4.1	4.9	
	R1/8S752.7	1/8	1.35	1.60	1.91	2.70	3.3	3.8	4.3	5.1	6.0	
	R1/8S753.2	1/8	1.60	1.89	2.26	3.2	3.9	4.5	5.1	6.0	7.2	
	R1/4S754.0	1/4	2.00	2.37	2.83	4.0	4.9	5.7	6.3	7.5	8.9	
	R1/4S754.9	1/4	2.45	2.90	3.5	4.9	6.0	6.9	7.7	9.2	11.0	
	R3/8S756.0	3/8	3.00	3.5	4.2	6.0	7.3	8.5	9.5	11.2	13.4	
	R3/8S757.3	3/8	3.7	4.3	5.2	7.3	8.9	10.3	11.5	13.7	16.3	
	R3/8S758.6	3/8	4.3	5.1	6.1	8.6	10.5	12.2	13.6	16.1	19.2	
	R1/2S7510	1/2	5.0	5.9	7.1	10.0	12.2	14.1	15.8	18.7	22.4	
	R1/2S7512	1/2	6.0	7.1	8.5	12.0	14.7	17.0	19.0	22.4	26.8	
	R1/2S7514	1/2	7.0	8.3	9.9	14.0	17.1	19.8	22.1	26.2	31.3	
	R1/2S7517	1/2	8.5	10.1	12.0	17.0	20.8	24.0	26.9	32	38	
	G3/4S7520	3/4	10.0	11.8	14.1	20.0	24.5	28.3	32	37	45	
	G3/4S7523	3/4	11.5	13.6	16.3	23.0	28.2	33	36	43	51	
G3/4S7527	3/4	13.5	16.0	19.1	27.0	33	38	43	51	60		
G3/4S7532	3/4	16.0	18.9	22.6	32	39	45	51	60	72		
G1S7538	1	19.0	22.5	26.9	38	47	54	60	71	85		
G1S7545	1	22.5	26.6	32	45	55	64	71	84	101		
G1S7552	1	26.0	30.8	37	52	64	74	82	97	116		
G1S7562	1	31.0	37	44	62	76	88	98	116	139		
G1S7573	1	37	43	52	73	89	103	115	137	163		

# BEX G-S serie volkegelsproeiers met 5 verschillende sproeihoeken vervolg

Sproei- hoek	Capaciteits- nummer	Aansl. buiten- draad BSPT	Capaciteit in liters per minuut bij verschillende drukken in bar									
			0.5 bar	0.7 bar	1 bar	2 bar	3 bar	4 bar	5 bar	7 bar	10 bar	
60°	R1/8S60.67	1/8	0.34	0.40	0.47	0.67	0.82	0.95	1.06	1.25	1.50	
	R1/8S60.82	1/8	0.41	0.49	0.58	0.82	1.00	1.16	1.30	1.53	1.83	
	R1/8S601.0	1/8	0.50	0.59	0.71	1.00	1.22	1.41	1.58	1.87	2.24	
	R1/8S601.2	1/8	0.60	0.71	0.85	1.20	1.47	1.70	1.90	2.24	2.68	
	R1/8S601.5	1/8	0.75	0.89	1.06	1.50	1.84	2.12	2.37	2.81	3.4	
	R1/8S601.8	1/8	0.90	1.06	1.27	1.80	2.20	2.55	2.85	3.4	4.0	
	R1/8S602.2	1/8	1.10	1.30	1.56	2.20	2.69	3.11	3.5	4.1	4.9	
	R1/8S602.7	1/8	1.35	1.60	1.91	2.70	3.3	3.8	4.3	5.1	6.0	
	R1/8S603.2	1/8	1.60	1.89	2.26	3.2	3.9	4.5	5.1	6.0	7.2	
	R1/4S604.0	1/4	2.00	2.37	2.83	4.0	4.9	5.7	6.3	7.5	8.9	
	R1/4S604.9	1/4	2.45	2.90	3.5	4.9	6.0	6.9	7.7	9.2	11.0	
	R3/8S606.0	3/8	3.00	3.5	4.2	6.0	7.3	8.5	9.5	11.2	13.4	
	R3/8S607.3	3/8	3.7	4.3	5.2	7.3	8.9	10.3	11.5	13.7	16.3	
	R3/8S608.6	3/8	4.3	5.1	6.1	8.6	10.5	12.2	13.6	16.1	19.2	
	R1/2S6010	1/2	5.0	5.9	7.1	10.0	12.2	14.1	15.8	18.7	22.4	
	R1/2S6012	1/2	6.0	7.1	8.5	12.0	14.7	17.0	19.0	22.4	26.8	
	R1/2S6014	1/2	7.0	8.3	9.9	14.0	17.1	19.8	22.1	26.2	31.3	
	R1/2S6017	1/2	8.5	10.1	12.0	17.0	20.8	24.0	26.9	32	38	
	G3/4S6020	3/4	10.0	11.8	14.1	20.0	24.5	28.3	32	37	45	
	G3/4S6023	3/4	11.5	13.6	16.3	23.0	28.2	33	36	43	51	
	G3/4S6027	3/4	13.5	16.0	19.1	27.0	33	38	43	51	60	
	G3/4S6032	3/4	16.0	18.9	22.6	32	39	45	51	60	72	
	G1S6038	1	19.0	22.5	26.9	38	47	54	60	71	85	
	G1S6045	1	22.5	26.6	32	45	55	64	71	84	101	
G1S6052	1	26.0	30.8	37	52	64	74	82	97	116		
G1S6062	1	31.0	37	44	62	76	88	98	116	139		
G1S6073	1	37	43	52	73	89	103	115	137	163		



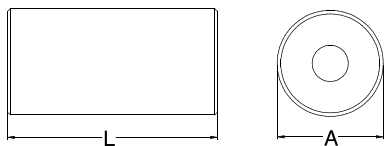
VOLKEGEL

Sproei- hoek	Capaciteits- nummer	Aansl. buiten- draad BSPT	Capaciteit in liters per minuut bij verschillende drukken in bar									
			0.5 bar	0.7 bar	1 bar	2 bar	3 bar	4 bar	5 bar	7 bar	10 bar	
45°	R1/8S45.67	1/8	0.34	0.40	0.47	0.67	0.82	0.95	1.06	1.25	1.50	
	R1/8S45.82	1/8	0.41	0.49	0.58	0.82	1.00	1.16	1.30	1.53	1.83	
	R1/8S451.0	1/8	0.50	0.59	0.71	1.00	1.22	1.41	1.58	1.87	2.24	
	R1/8S451.2	1/8	0.60	0.71	0.85	1.20	1.47	1.70	1.90	2.24	2.68	
	R1/8S451.5	1/8	0.75	0.89	1.06	1.50	1.84	2.12	2.37	2.81	3.4	
	R1/8S451.8	1/8	0.90	1.06	1.27	1.80	2.20	2.55	2.85	3.4	4.0	
	R1/8S452.2	1/8	1.10	1.30	1.56	2.20	2.69	3.11	3.5	4.1	4.9	
	R1/8S452.7	1/8	1.35	1.60	1.91	2.70	3.3	3.8	4.3	5.1	6.0	
	R1/8S453.2	1/8	1.60	1.89	2.26	3.2	3.9	4.5	5.1	6.0	7.2	
	R1/4S454.0	1/4	2.00	2.37	2.83	4.0	4.9	5.7	6.3	7.5	8.9	
	R1/4S454.9	1/4	2.45	2.90	3.5	4.9	6.0	6.9	7.7	9.2	11.0	
	R3/8S456.0	3/8	3.00	3.5	4.2	6.0	7.3	8.5	9.5	11.2	13.4	
	R3/8S457.3	3/8	3.7	4.3	5.2	7.3	8.9	10.3	11.5	13.7	16.3	
	R3/8S458.6	3/8	4.3	5.1	6.1	8.6	10.5	12.2	13.6	16.1	19.2	
	R1/2S4510	1/2	5.0	5.9	7.1	10.0	12.2	14.1	15.8	18.7	22.4	
	R1/2S4512	1/2	6.0	7.1	8.5	12.0	14.7	17.0	19.0	22.4	26.8	
	R1/2S4514	1/2	7.0	8.3	9.9	14.0	17.1	19.8	22.1	26.2	31.3	
	R1/2S4517	1/2	8.5	10.1	12.0	17.0	20.8	24.0	26.9	32	38	
	G3/4S4520	3/4	10.0	11.8	14.1	20.0	24.5	28.3	32	37	45	
	G3/4S4523	3/4	11.5	13.6	16.3	23.0	28.2	33	36	43	51	
	G3/4S4527	3/4	13.5	16.0	19.1	27.0	33	38	43	51	60	
	G3/4S4532	3/4	16.0	18.9	22.6	32	39	45	51	60	72	
	G1S4538	1	19.0	22.5	26.9	38	47	54	60	71	85	
	G1S4545	1	22.5	26.6	32	45	55	64	71	84	101	
G1S4552	1	26.0	30.8	37	52	64	74	82	97	116		
G1S4562	1	31.0	37	44	62	76	88	98	116	139		
G1S12073	1	37	43	52	73	89	103	115	137	163		



# BEX PS serie kunststof volkegelsproeiers

## Mechanisch bewerkt



Afmetingen in mm.					
Binnendr. SW	Afm. A	Afm. L	Buitendr. SW	Afm. A	Afm. L
1- <sup>1</sup> / <sub>4</sub> FPS	50.8	82.5	1- <sup>1</sup> / <sub>4</sub> PS	44.5	76.2
1- <sup>1</sup> / <sub>2</sub> FPS	63.5	107.7	1- <sup>1</sup> / <sub>2</sub> PS	50.8	101.6
2FPS	76.2	149.2	2PS	63.5	104.8
2- <sup>1</sup> / <sub>2</sub> FPS	88.9	149.2	2- <sup>1</sup> / <sub>2</sub> PS	76.2	114.3
3FPS	101.6	149.2	3PS	88.9	139.7



## Kenmerken

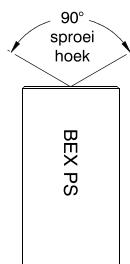
De sproeiers hebben een volkegel sproeibeeld en grote capaciteiten. De sproeihoek van deze sproeiers is circa 90°.

## Constructie

De sproeiers zijn leverbaar in PVC, CPVC en PP. Het is een eendelige sproeier met een niet verwijderbaar wervellichaam. De sproeiers zijn zowel leverbaar met BSPT als NPT schroefdraad.

## Deze sproeiers zijn bijzonder geschikt voor:

- Gaswassen
- Gaskoelen
- Spoelen
- Koelvijvers



Capaciteitsnummer		Aansl. BSPT	vrije doorlaat	Capaciteit in liters per minuut bij verschillende drukken in bar								
binnendraad	buitendraad			0,2 bar	0,3 bar	0,5 bar	0,7 bar	1,5 bar	3 bar	4 bar	5 bar	6 bar
B1- <sup>1</sup> / <sub>4</sub> FPS17	B1- <sup>1</sup> / <sub>4</sub> PS17	R1 <sup>1</sup> / <sub>4</sub>	6.4	35	42	55	65	95	134	155	173	190
B1- <sup>1</sup> / <sub>4</sub> FPS20	B1- <sup>1</sup> / <sub>4</sub> PS20	R1 <sup>1</sup> / <sub>4</sub>	6.4	41	50	64	76	112	158	182	204	223
B1- <sup>1</sup> / <sub>2</sub> FPS17	B1- <sup>1</sup> / <sub>2</sub> PS17	R1 <sup>1</sup> / <sub>2</sub>	6.4	35	42	55	65	95	134	155	173	190
B1- <sup>1</sup> / <sub>2</sub> FPS19	B1- <sup>1</sup> / <sub>2</sub> PS19	R1 <sup>1</sup> / <sub>2</sub>	6.4	39	47	61	72	106	150	173	194	212
B1- <sup>1</sup> / <sub>2</sub> FPS21	B1- <sup>1</sup> / <sub>2</sub> PS21	R1 <sup>1</sup> / <sub>2</sub>	6.4	43	52	68	80	117	166	191	214	234
B1- <sup>1</sup> / <sub>2</sub> FPS25	B1- <sup>1</sup> / <sub>2</sub> PS25	R1 <sup>1</sup> / <sub>2</sub>	7.9	51	62	81	95	140	197	228	255	279
B1- <sup>1</sup> / <sub>2</sub> FPS29	B1- <sup>1</sup> / <sub>2</sub> PS29	R1 <sup>1</sup> / <sub>2</sub>	7.9	59	72	93	111	162	229	264	296	324
B2FPS20	B2PS20	R2	6.4	41	50	64	76	112	158	182	204	223
B2FPS25	B2PS25	R2	7.9	51	62	81	95	140	197	228	255	279
B2FPS32	B2PS32	R2	7.9	65	80	103	122	179	253	292	326	357
B2FPS40	B2PS40	R2	9.5	82	100	129	153	223	316	365	408	447
B2FPS48	B2PS48	R2	9.5	98	120	155	183	268	379	438	489	536
B2FPS55	B2PS55	R2	13.5	112	137	177	210	307	434	501	561	614
B2FPS60	B2PS60	R2	13.5	122	150	193	229	335	474	547	611	670
B2FPS72	B2PS72	R2	14.3	147	180	232	275	402	568	656	734	804
B2FPS76	B2PS76	R2	14.3	155	190	245	290	424	600	693	775	848
B2FPS84	B2PS84	R2	15.9	171	210	271	320	469	663	766	856	938
B2- <sup>1</sup> / <sub>2</sub> FPS84	B2- <sup>1</sup> / <sub>2</sub> PS84	R2 <sup>1</sup> / <sub>2</sub>	15.9	171	210	271	320	469	663	766	856	938
B2- <sup>1</sup> / <sub>2</sub> FPS96	B2- <sup>1</sup> / <sub>2</sub> PS96	R2 <sup>1</sup> / <sub>2</sub>	17.5	196	240	309	366	536	758	875	978	1072
B2- <sup>1</sup> / <sub>2</sub> FPS108	B2- <sup>1</sup> / <sub>2</sub> PS108	R2 <sup>1</sup> / <sub>2</sub>	17.5	220	270	348	412	603	853	984	1101	1206
B3FPS70	B3PS70	R3	14.3	38	175	226	267	391	553	638	713	781
B3FPS100	B3PS100	R3	17.5	204	250	322	381	558	789	912	1019	1116
B3FPS115	B3PS115	R3	17.5	234	287	371	439	642	908	1048	1172	1284
B3FPS140	B3PS140	R3	20.6	285	349	451	534	781	1105	1276	1427	1563

# BEX PSW serie kunststof volkegelsproeiers

## Kenmerken

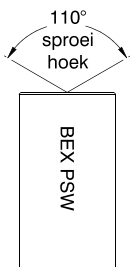
De sproeiers hebben een volkegel sproeibeeld en grote capaciteiten. De sproeihoek van deze sproeiers is circa 110°.

## Constructie

De sproeiers zijn leverbaar in PVC, CPVC en PP. Het is een eendelige sproeier met een niet verwijderbaar wervellichaam. De sproeiers zijn zowel leverbaar met BSPT als NPT schroefdraad.

## Deze sproeiers zijn bijzonder geschikt voor:

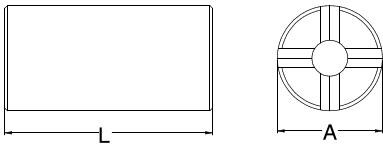
- Gaswassen
- Gaskoelen
- Spoelen
- Koelvijvers



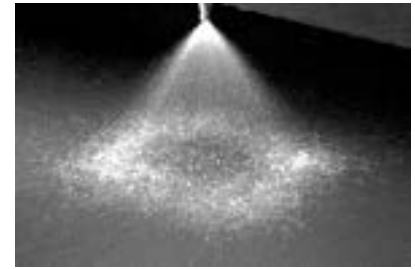
Capaciteitsnummer		Aansl. BSPT	vrije doorlaat	Capaciteit in liters per minuut bij verschillende drukken in bar								
binnendraad	buitendraad			0,2 bar	0,3 bar	0,5 bar	0,7 bar	1,5 bar	3 bar	4 bar	5 bar	6 bar
B1- <sup>1</sup> / <sub>4</sub> FPS17W	B1- <sup>1</sup> / <sub>4</sub> PS17W	R1 <sup>1</sup> / <sub>4</sub>	6.4	35	42	55	65	95	134	155	173	190
B1- <sup>1</sup> / <sub>4</sub> FPS20W	B1- <sup>1</sup> / <sub>4</sub> PS20W	R1 <sup>1</sup> / <sub>4</sub>	6.4	41	50	64	76	112	158	182	204	223
B1- <sup>1</sup> / <sub>2</sub> FPS17W	B1- <sup>1</sup> / <sub>2</sub> PS17W	R1 <sup>1</sup> / <sub>2</sub>	6.4	35	42	55	65	95	134	155	173	190
B1- <sup>1</sup> / <sub>2</sub> FPS19W	B1- <sup>1</sup> / <sub>2</sub> PS19W	R1 <sup>1</sup> / <sub>2</sub>	6.4	39	47	61	72	106	150	173	194	212
B1- <sup>1</sup> / <sub>2</sub> FPS21W	B1- <sup>1</sup> / <sub>2</sub> PS21W	R1 <sup>1</sup> / <sub>2</sub>	6.4	43	52	68	80	117	166	191	214	234
B1- <sup>1</sup> / <sub>2</sub> FPS25W	B1- <sup>1</sup> / <sub>2</sub> PS25W	R1 <sup>1</sup> / <sub>2</sub>	7.9	51	62	81	95	140	197	228	255	279
B1- <sup>1</sup> / <sub>2</sub> FPS29W	B1- <sup>1</sup> / <sub>2</sub> PS29W	R1 <sup>1</sup> / <sub>2</sub>	7.9	59	72	93	111	162	229	264	296	324
B2FPS20W	B2PS20W	R2	6.4	41	50	64	76	112	158	182	204	223
B2FPS25W	B2PS25W	R2	7.9	51	62	81	95	140	197	228	255	279
B2FPS32W	B2PS32W	R2	7.9	65	80	103	122	179	253	292	326	357
B2FPS40W	B2PS40W	R2	9.5	82	100	129	153	223	316	365	408	447
B2FPS48W	B2PS48W	R2	9.5	98	120	155	183	268	379	438	489	536
B2FPS55W	B2PS55W	R2	13.5	112	137	177	210	307	434	501	561	614
B2FPS60W	B2PS60W	R2	13.5	122	150	193	229	335	474	547	611	670
B2FPS72W	B2PS72W	R2	14.3	147	180	232	275	402	568	656	734	804
B2FPS76W	B2PS76W	R2	14.3	155	190	245	290	424	600	693	775	848
B2FPS84W	B2PS84W	R2	15.9	171	210	271	320	469	663	766	856	938
B2- <sup>1</sup> / <sub>2</sub> FPS84W	B2- <sup>1</sup> / <sub>2</sub> PS84W	R2 <sup>1</sup> / <sub>2</sub>	15.9	171	210	271	320	469	663	766	856	938
B2- <sup>1</sup> / <sub>2</sub> FPS96W	B2- <sup>1</sup> / <sub>2</sub> PS96W	R2 <sup>1</sup> / <sub>2</sub>	17.5	196	240	309	366	536	758	875	978	1072
B2- <sup>1</sup> / <sub>2</sub> FPS108W	B2- <sup>1</sup> / <sub>2</sub> PS108W	R2 <sup>1</sup> / <sub>2</sub>	17.5	220	270	348	412	603	853	984	1101	1206
B3FPS70W	B3PS70W	R3	14.3	38	175	226	267	391	553	638	713	781
B3FPS100W	B3PS100W	R3	17.5	204	250	322	381	558	789	912	1019	1116
B3FPS115W	B3PS115W	R3	17.5	234	287	371	439	642	908	1048	1172	1284
B3FPS140W	B3PS140W	R3	20.6	285	349	451	534	781	1105	1276	1427	1563

# BEX PSQ kunststof volkegelsproeiers met vierkant sproeibeeld

## Mechanisch bewerkt



Afmetingen in mm.					
Binnendr. SW	Afm. A	Afm. L	Buitendr. SW	Afm. A	Afm. L
1 <sup>1</sup> / <sub>4</sub> FPSQ	50.8	82.5	1 <sup>1</sup> / <sub>4</sub> PSQ	44.5	76.2
1 <sup>1</sup> / <sub>2</sub> FPSQ	63.5	107.7	1 <sup>1</sup> / <sub>2</sub> PSQ	50.8	101.6
2FPSQ	76.2	149.2	2PSQ	63.5	104.8
2 <sup>1</sup> / <sub>2</sub> FPSQ	88.9	149.2	2 <sup>1</sup> / <sub>2</sub> PSQ	76.2	114.3
3FPSQ	101.6	149.2	3PSQ	88.9	139.7



## Kenmerken

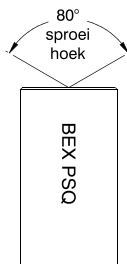
De sproeiers hebben een vierkant volkegel sproeibeeld en grote capaciteiten. De sproeihoek van deze sproeiers is circa 80°.

## Constructie

De sproeiers zijn leverbaar in PVC, CPVC en PP. Het is een eendelige sproeier met een niet verwijderbaar wervellichaam. De sproeiers zijn zowel leverbaar met BSPT als NPT schroefdraad.

Deze sproeiers zijn o.a. bijzonder geschikt voor:

- Gaswassen
- Gaskoelen
- Spoelen
- Koelvijvers



Capaciteitsnummer		Aansl. BSPT	vrije doorlaat	Capaciteit in liters per minuut bij verschillende druken in bar								
binnendraad	buitendraad			0,2 bar	0,3 bar	0,5 bar	0,7 bar	1,5 bar	3 bar	4 bar	5 bar	6 bar
B1- <sup>1</sup> / <sub>4</sub> FPS17SQ	B1- <sup>1</sup> / <sub>4</sub> PS17SQ	R1 <sup>1</sup> / <sub>4</sub>	6.4	35	42	55	65	95	134	155	173	190
B1- <sup>1</sup> / <sub>4</sub> FPS20SQ	B1- <sup>1</sup> / <sub>4</sub> PS20SQ	R1 <sup>1</sup> / <sub>4</sub>	6.4	41	50	64	76	112	158	182	204	223
B1- <sup>1</sup> / <sub>2</sub> FPS17SQ	B1- <sup>1</sup> / <sub>2</sub> PS17SQ	R1 <sup>1</sup> / <sub>2</sub>	6.4	35	42	55	65	95	134	155	173	190
B1- <sup>1</sup> / <sub>2</sub> FPS19SQ	B1- <sup>1</sup> / <sub>2</sub> PS19SQ	R1 <sup>1</sup> / <sub>2</sub>	6.4	39	47	61	72	106	150	173	194	212
B1- <sup>1</sup> / <sub>2</sub> FPS21SQ	B1- <sup>1</sup> / <sub>2</sub> PS21SQ	R1 <sup>1</sup> / <sub>2</sub>	6.4	43	52	68	80	117	166	191	214	234
B1- <sup>1</sup> / <sub>2</sub> FPS25SQ	B1- <sup>1</sup> / <sub>2</sub> PS25SQ	R1 <sup>1</sup> / <sub>2</sub>	7.9	51	62	81	95	140	197	228	255	279
B1- <sup>1</sup> / <sub>2</sub> FPS29SQ	B1- <sup>1</sup> / <sub>2</sub> PS29SQ	R1 <sup>1</sup> / <sub>2</sub>	7.9	59	72	93	111	162	229	264	296	324
B2FPS20SQ	B2PS20SQ	R2	6.4	41	50	64	76	112	158	182	204	223
B2FPS25SQ	B2PS25SQ	R2	7.9	51	62	81	95	140	197	228	255	279
B2FPS32SQ	B2PS32SQ	R2	7.9	65	80	103	122	179	253	292	326	357
B2FPS40SQ	B2PS40SQ	R2	9.5	82	100	129	153	223	316	365	408	447
B2FPS48SQ	B2PS48SQ	R2	9.5	98	120	155	183	268	379	438	489	536
B2FPS55SQ	B2PS55SQ	R2	13.5	112	137	177	210	307	434	501	561	614
B2FPS60SQ	B2PS60SQ	R2	13.5	122	150	193	229	335	474	547	611	670
B2FPS72SQ	B2PS72SQ	R2	14.3	147	180	232	275	402	568	656	734	804
B2FPS76SQ	B2PS76SQ	R2	14.3	155	190	245	290	424	600	693	775	848
B2FPS84SQ	B2PS84SQ	R2	15.9	171	210	271	320	469	663	766	856	938
2- <sup>1</sup> / <sub>2</sub> FPS84SQ	B2- <sup>1</sup> / <sub>2</sub> PS84SQ	R2 <sup>1</sup> / <sub>2</sub>	15.9	171	210	271	320	469	663	766	856	938
2- <sup>1</sup> / <sub>2</sub> FPS96SQ	B2- <sup>1</sup> / <sub>2</sub> PS96SQ	R2 <sup>1</sup> / <sub>2</sub>	17.5	196	240	309	366	536	758	875	978	1072
2- <sup>1</sup> / <sub>2</sub> FPS108SQ	B2- <sup>1</sup> / <sub>2</sub> PS108SQ	R2 <sup>1</sup> / <sub>2</sub>	17.5	220	270	348	412	603	853	984	1101	1206
B3FPS70SQ	B3PS70SQ	R3	14.3	38	175	226	267	391	553	638	713	781
B3FPS100SQ	B3PS100SQ	R3	17.5	204	250	322	381	558	789	912	1019	1116
B3FPS115SQ	B3PS115SQ	R3	17.5	234	287	371	439	642	908	1048	1172	1284
B3FPS140SQ	B3PS140SQ	R3	20.6	285	349	451	534	781	1105	1276	1427	1563

VOLKEGEL

# BEX PSWSQ kunststof volkegelsproeiers met vierkant sproeibeeld

## Kenmerken

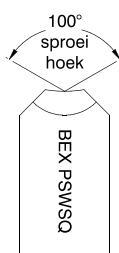
De sproeiers hebben een breed vierkant volkegel sproeibeeld en grote capaciteiten. De sproeihoek van deze sproeiers is circa 100°.

## Constructie

De sproeiers zijn leverbaar in PVC, CPVC en PP. Het is een eendelige sproeier met een niet verwijderbaar wervellichaam. De sproeiers zijn zowel met BSPT als NPT schroefdraad leverbaar.

Deze sproeiers zijn o.a. bijzonder geschikt voor

- Gaswassen
- Spoelen
- Gaskoelen
- Koelvijvers



Capaciteitsnummer		Aansl. BSPT	vrije doorlaat	Capaciteit in liters per minuut bij verschillende druken in bar								
binnendraad	buitendraad			0,2 bar	0,3 bar	0,5 bar	0,7 bar	1,5 bar	3 bar	4 bar	5 bar	6 bar
B1- <sup>1</sup> / <sub>4</sub> FPS17WSQ	B1- <sup>1</sup> / <sub>4</sub> PS17WSQ	R1 <sup>1</sup> / <sub>4</sub>	6.4	35	42	55	65	95	134	155	173	190
B1- <sup>1</sup> / <sub>4</sub> FPS20WSQ	B1- <sup>1</sup> / <sub>4</sub> PS20WSQ	R1 <sup>1</sup> / <sub>4</sub>	6.4	41	50	64	76	112	158	182	204	223
B1- <sup>1</sup> / <sub>2</sub> FPS17WSQ	B1- <sup>1</sup> / <sub>2</sub> PS17WSQ	R1 <sup>1</sup> / <sub>2</sub>	6.4	35	42	55	65	95	134	155	173	190
B1- <sup>1</sup> / <sub>2</sub> FPS19WSQ	B1- <sup>1</sup> / <sub>2</sub> PS19WSQ	R1 <sup>1</sup> / <sub>2</sub>	6.4	39	47	61	72	106	150	173	194	212
B1- <sup>1</sup> / <sub>2</sub> FPS21WSQ	B1- <sup>1</sup> / <sub>2</sub> PS21WSQ	R1 <sup>1</sup> / <sub>2</sub>	6.4	43	52	68	80	117	166	191	214	234
B1- <sup>1</sup> / <sub>2</sub> FPS25WSQ	B1- <sup>1</sup> / <sub>2</sub> PS25WSQ	R1 <sup>1</sup> / <sub>2</sub>	7.9	51	62	81	95	140	197	228	255	279
B1- <sup>1</sup> / <sub>2</sub> FPS29WSQ	B1- <sup>1</sup> / <sub>2</sub> PS29WSQ	R1 <sup>1</sup> / <sub>2</sub>	7.9	59	72	93	111	162	229	264	296	324
B2FPS20WSQ	B2PS20WSQ	R2	6.4	41	50	64	76	112	158	182	204	223
B2FPS25WSQ	B2PS25WSQ	R2	7.9	51	62	81	95	140	197	228	255	279
B2FPS32WSQ	B2PS32WSQ	R2	7.9	65	80	103	122	179	253	292	326	357
B2FPS40WSQ	B2PS40WSQ	R2	9.5	82	100	129	153	223	316	365	408	447
B2FPS48WSQ	B2PS48WSQ	R2	9.5	98	120	155	183	268	379	438	489	536
B2FPS55WSQ	B2PS55WSQ	R2	13.5	112	137	177	210	307	434	501	561	614
2FPS60WSQ	B2PS60WSQ	R2	13.5	122	150	193	229	335	474	547	611	670
B2FPS72WSQ	B2PS72WSQ	R2	14.3	147	180	232	275	402	568	656	734	804
B2FPS76WSQ	B2PS76WSQ	R2	14.3	155	190	245	290	424	600	693	775	848
B2FPS84WSQ	B2PS84WSQ	R2	15.9	171	210	271	320	469	663	766	856	938
B2- <sup>1</sup> / <sub>2</sub> FPS84WSQ	B2- <sup>1</sup> / <sub>2</sub> PS84WSQ	R2 <sup>1</sup> / <sub>2</sub>	15.9	171	210	271	320	469	663	766	856	938
B2- <sup>1</sup> / <sub>2</sub> FPS96WSQ	B2- <sup>1</sup> / <sub>2</sub> PS96WSQ	R2 <sup>1</sup> / <sub>2</sub>	17.5	196	240	309	366	536	758	875	978	1072
B2- <sup>1</sup> / <sub>2</sub> FPS108WSQ	B2- <sup>1</sup> / <sub>2</sub> PS108WSQ	R2 <sup>1</sup> / <sub>2</sub>	17.5	220	270	348	412	603	853	984	1101	1206
B3FPS70WSQ	B3PS70WSQ	R3	14.3	143	175	226	267	391	553	638	713	781
B3FPS100WSQ	B3PS100WSQ	R3	17.5	204	250	322	381	558	789	912	1019	1116
B3FPS115WSQ	B3PS115WSQ	R3	17.5	234	287	371	439	642	908	1048	1172	1284
B3FPS140WSQ	B3PS140WSQ	R3	20.6	285	349	451	534	781	1105	1276	1427	1563

# BEX YS serie 'Twister' volkegelsproeiers

## Kenmerken

De 'Twister' volkegelsproeiers geven een volkegel sproeibeeld met fijnere druppels dan conventionele volkegelsproeiers. Ook de capaciteiten bij een gelijke vrije doorlaat zijn veel groter dan bij de volkegelsproeiers met wervellichaam.

## Constructie

De sproeier bestaat uit een stuk en heeft geen interne obstructies. De sproeier is verkrijgbaar in messing, rvs 303, rvs 316, PVC en Teflon®. Andere materialen zijn op aanvraag leverbaar. De sproeiers zijn zowel leverbaar met BSPT als NPT schroefdraad.

## Deze sproeiers zijn o.a. bijzonder geschikt voor:

- Gaswassen
- Gaskoeling
- Wassen en spoelen
- Chemische processen
- Koelprocessen
- Brandbestrijding



Sproei-hoek	Capaciteits-nummer	Aansl. buitendr. BSPT	vrije doorlaat	Capaciteit in liters per minuut bij verschillende druken in bar													
				0.3 bar	0.5 bar	0.7 bar	1 bar	1.5 bar	2 bar	3 bar	5 bar	10 bar	15 bar	20 bar	30 bar	40 bar	
60°	B1/4YS6007	1/4	2.2	1.75	2.26	2.67	3.2	3.9	4.5	5.5	7.1	10.1	12.4	14.3	17.5	20.2	
	B3/8YS6007	3/8	2.2	1.75	2.26	2.67	3.2	3.9	4.5	5.5	7.1	10.1	12.4	14.3	17.5	20.2	
	B1/4YS6013	1/4	3.0	3.2	4.2	5.0	5.9	7.3	8.4	10.3	13.2	18.7	22.9	26.5	32	37	
	B3/8YS6013	3/8	3.0	3.2	4.2	5.0	5.9	7.3	8.4	10.3	13.2	18.7	22.9	26.5	32	37	
	B3/8YS6020	3/8	3.7	5.0	6.4	7.6	9.1	11.2	12.9	15.8	20.4	28.8	35	41	50	58	
	B3/8YS6030	3/8	4.6	7.5	9.7	11.4	13.7	16.7	19.3	23.7	30.6	43	53	61	75	86	
	B3/8YS6040	3/8	5.3	10.0	12.9	15.3	18.2	22.3	25.8	31.6	41	58	71	82	100	115	
	B3/8YS6053	3/8	6.1	13.2	17.1	20.2	24.2	29.6	34	42	54	76	94	108	132	153	
	B3/8YS6082	3/8	7.6	20.5	26.4	31.3	37	46	53	65	84	118	145	167	205	236	
	B1/2YS60120	1/2	9.5	30.0	39	46	55	67	77	95	122	173	212	245	300	346	
	B1/2YS60164	1/2	11.1	41	53	63	75	92	106	129	167	236	289	334	409	473	
90°	B1/4YS9007	1/4	2.2	1.75	2.26	2.67	3.2	3.9	4.5	5.5	7.1	10.1	12.4	14.3	17.5	20.2	
	B1/4YS9013	1/4	3.0	3.2	4.2	5.0	5.9	7.3	8.4	10.3	13.2	18.7	22.9	26.5	32	37	
	B1/4YS9020	1/4	3.7	5.0	6.4	7.6	9.1	11.2	12.9	15.8	20.4	28.8	35	41	50	58	
	B3/8YS9030	3/8	4.6	7.5	9.7	11.4	13.7	16.7	19.3	23.7	30.6	43	53	61	75	86	
	B3/8YS9040	3/8	5.3	10.0	12.9	15.3	18.2	22.3	25.8	31.6	41	58	71	82	100	115	
	B3/8YS9053	3/8	6.1	13.2	17.1	20.2	24.2	29.6	34	42	54	76	94	108	132	153	
	B3/8YS9082	3/8	7.6	20.5	26.4	31.3	37	46	53	65	84	118	145	167	205	236	
	B1/2YS90120	1/2	9.5	30.0	39	46	55	67	77	95	122	173	212	245	300	346	
	B1/2YS90164	1/2	11.1	41	53	63	75	92	106	129	167	236	289	334	409	473	
	120°	B1/4YS12007	1/4	2.2	1.75	2.26	2.67	3.2	3.9	4.5	5.5	7.1	10.1	12.4	14.3	17.5	20.2
		B1/4YS12013	1/4	3.0	3.2	4.2	5.0	5.9	7.3	8.4	10.3	13.2	18.7	22.9	26.5	32	37
B1/4YS12020		1/4	3.7	5.0	6.4	7.6	9.1	11.2	12.9	15.8	20.4	28.8	35	41	50	58	
B3/8YS12030		3/8	4.6	7.5	9.7	11.4	13.7	16.7	19.3	23.7	30.6	43	53	61	75	86	
B3/8YS12040		3/8	5.3	10.0	12.9	15.3	18.2	22.3	25.8	31.6	41	58	71	82	100	115	
B3/8YS12053		3/8	6.1	13.2	17.1	20.2	24.2	29.6	34	42	54	76	94	108	132	153	
B3/8YS12082		3/8	7.6	20.5	26.4	31.3	37	46	53	65	84	118	145	167	205	236	
B1/2YS120120		1/2	9.5	30.0	39	46	55	67	77	95	122	173	212	245	300	346	
B1/2YS120164		1/2	11.1	41	53	63	75	92	106	129	167	236	289	334	409	473	
150°		B1/4YS15013	1/4	3.0	3.2	4.2	5.0	5.9	7.3	8.4	10.3	13.2	18.7	22.9	26.5	32	37
		B1/4YS15020	1/4	3.7	5.0	6.4	7.6	9.1	11.2	12.9	15.8	20.4	28.8	35	41	50	58
	B3/8YS15030	3/8	4.6	7.5	9.7	11.4	13.7	16.7	19.3	23.7	30.6	43	53	61	75	86	
	B3/8YS15040	3/8	5.3	10.0	12.9	15.3	18.2	22.3	26	32	41	58	71	82	100	115	
	B3/8YS15053	3/8	6.1	13.2	17.1	20.2	24.2	29.6	34	42	54	76	94	108	132	153	
	B3/8YS15082	3/8	7.6	20.5	26.4	31.3	37	46	53	65	84	118	145	167	205	236	
	B1/2YS150150	1/2	9.5	37	48	57	68	84	97	118	153	216	265	306	374	432	
	B1/2YS150164	1/2	11.1	41	53	63	75	92	106	129	167	236	289	334	409	473	
170°	B1/4YS17013	1/4	3.0	3.2	4.2	5.0	5.9	7.3	8.4	10.3	13.2	18.7	22.9	26.5	32	37	
	B1/4YS17020	1/4	3.7	5.0	6.4	7.6	9.1	11.2	12.9	15.8	20.4	28.8	35	41	50	58	
	B3/8YS17030	3/8	4.6	7.5	9.7	11.4	13.7	16.7	19.3	23.7	30.6	43	53	61	75	86	
	B3/8YS17040	3/8	5.3	10.0	12.9	15.3	18.2	22.3	25.8	31.6	41	58	71	82	100	115	
	B3/8YS17053	3/8	6.1	13.2	17.1	20.2	24.2	29.6	34	42	54	76	94	108	132	153	
	B3/8YS17082	3/8	7.6	20.5	26.4	31.3	37	46	53	65	84	118	145	167	205	236	
	B1/2YS170170	1/2	9.5	42	55	65	77	95	110	134	173	245	300	346	424	490	
	B1/2YS170164	1/2	11.1	41	53	63	75	92	106	129	167	236	289	334	409	473	

Voor levering in NPT dient de B voorafgaande aan het schroefdraad te worden vervangen door een N.