

BEX F serie vlakstraalsproeiers

Kenmerken

De F serie sproeiers produceren een vlakstraalsproeibeeld met sproeihoeken variërend van 15° tot 110°, deze sproeihoek is gemeten bij 3 bar. De sproeihoeken worden veelal breder bij een toenemende druk, zie hiervoor de volgende onderstaande tabellen.

De min of meer ovale vorm van de vlakke straal zorgt voor een gelijkmatige verdeling wanneer er meerdere sproeiers naast elkaar zijn geplaatst.

Constructie

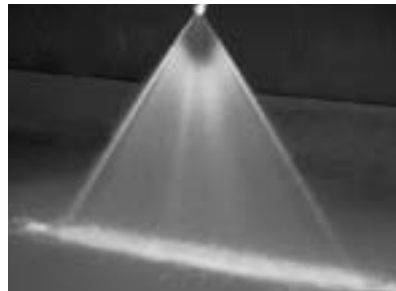
De sproeiers zijn vervaardigd uit één stuk, de standaardmaterialen zijn; messing, rvs 303 en rvs 316. Enkele maten zijn op het hoofdkantoor ook in Carpenter 20, PVC, CPVC en PP voorradig. De sproeiers zijn zowel leverbaar met binnen- als buitendraad en met BSPT of NPT schroefdraad.

De sproeiers zijn ook leverbaar als universele tip met flens, om de juiste bestelcodering te krijgen dient slechts de aansluiting vervangen te worden door een T, bijvoorbeeld FT9505 B.

Tevens zijn de sproeiers leverbaar als Zip-Tip, dit zijn sproeiers met een bajonetaansluiting voor een snelle verwisseling van de sproeiers, zonder gereedschap. Deze sproeiers zijn afgebeeld op pagina's 38 t/m 40. Voor de juiste capaciteiten kunt u de tabellen op pagina 2 t/m 9 aanhouden.

Deze sproeiers zijn o.a. bijzonder geschikt voor:

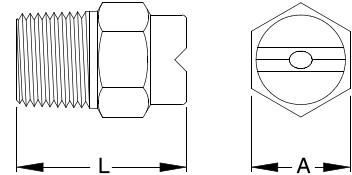
- Het reinigen van onderdelen
- Ontvetting
- Schuimneerslag
- Grindreiniging
- Autowasstraten
- Vaatwasmachines



F serie sproeiers: Verkrijgbaar in diverse sproeihoeken, capaciteiten en materialen.



AFMETINGEN



Sproeier aansluiting	Afm. L (mm)	Afm. A (mm)
1/8F	20.6	11
1/4F	23.8	14.2
3/8F	30.2	17.5
1/2F	33.3	22.3
3/4F	42.8	27
1F	63.5	35
1 1/4F	92	44.5
1 1/2F	114.3	50.8
2F	127	60.3

Er is ook een complete serie vlakstraalsproeiers met een totale hoogte van 12 mm. Zie voor de gegevens van deze sproeiers pagina's 10 en 11.

Sproeihoek bij 3 bar	Capaciteitsnummer	Aansluiting BSP/NPT	equivalent boring Ø in mm	Capaciteit in liters per minuut bij verschillende drukken in bar													Sproeihoek		
				0.3 bar	0.5 bar	0.7 bar	1 bar	1.5 bar	2 bar	3 bar	4 bar	5 bar	7 bar	10 bar	20 bar	30 bar	1.5 bar	3 bar	5 bar
110°	B1/8F110015	1/8	0.79	0.19	0.24	0.29	0.34	0.42	0.48	0.59	0.68	0.76	0.90	1.1	1.5	1.84	96°	110°	120°
	B1/4F110015	1/4	0.79	0.19	0.24	0.29	0.34	0.42	0.48	0.59	0.68	0.76	0.90	1.1	1.5	1.84	96°	110°	120°
	B1/8F11002	1/8	0.91	0.25	0.32	0.38	0.46	0.56	0.64	0.79	0.91	1.0	1.2	1.4	2.0	2.45	97°	110°	121°
	B1/4F11002	1/4	0.91	0.25	0.32	0.38	0.46	0.56	0.64	0.79	0.91	1.0	1.2	1.4	2.0	2.45	97°	110°	121°
	B1/8F11003	1/8	1.1	0.37	0.48	0.57	0.68	0.84	0.97	1.18	1.37	1.53	1.81	2.2	3.10	3.80	99°	110°	121°
	B1/4F11003	1/4	1.1	0.37	0.48	0.57	0.68	0.84	0.97	1.18	1.37	1.53	1.81	2.2	3.10	3.80	99°	110°	121°
	B1/8F11004	1/8	1.2	0.5	0.64	0.76	0.91	1.12	1.29	1.58	1.82	2.0	2.4	2.9	4.1	5.0	99°	110°	120°
	B1/4F11004	1/4	1.2	0.5	0.64	0.76	0.91	1.12	1.29	1.58	1.82	2.0	2.4	2.9	4.1	5.0	99°	110°	120°
	B1/8F11005	1/8	1.4	0.62	0.81	0.95	1.14	1.4	1.61	1.97	2.3	2.5	3.0	3.6	5.1	6.25	101°	110°	117°
	B1/4F11005	1/4	1.4	0.62	0.81	0.95	1.14	1.4	1.61	1.97	2.3	2.5	3.0	3.6	5.1	6.25	101°	110°	117°
	B1/8F11006	1/8	1.5	0.75	0.97	1.14	1.37	1.67	1.93	2.4	2.7	3.1	3.6	4.3	6.1	7.47	100°	110°	116°
	B1/4F11006	1/4	1.5	0.75	0.97	1.14	1.37	1.67	1.93	2.4	2.7	3.1	3.6	4.3	6.1	7.47	100°	110°	116°
	B1/8F11008	1/8	1.7	1.0	1.29	1.53	1.82	2.2	2.6	3.2	3.6	4.1	4.8	5.8	8.2	10.0	102°	110°	115°
	B1/4F11008	1/4	1.7	1.0	1.29	1.53	1.82	2.2	2.6	3.2	3.6	4.1	4.8	5.8	8.2	10.0	102°	110°	115°
	B1/8F11010	1/8	1.9	1.25	1.61	1.91	2.3	2.8	3.2	3.9	4.6	5.1	6.0	7.2	10.2	12.5	104°	110°	116°
	B1/4F11010	1/4	1.9	1.25	1.61	1.91	2.3	2.8	3.2	3.9	4.6	5.1	6.0	7.2	10.2	12.5	104°	110°	116°
	B1/8F11015	1/8	2.4	1.87	2.4	2.86	3.4	4.2	4.8	5.9	6.8	7.6	9.0	10.8	15.3	18.7	103°	110°	115°
	B1/4F11015	1/4	2.4	1.87	2.4	2.86	3.4	4.2	4.8	5.9	6.8	7.6	9.0	10.8	15.3	18.7	103°	110°	115°
	B1/8F11020	1/8	2.8	2.5	3.2	3.81	4.6	5.6	6.4	7.9	9.1	10.2	12.1	14.4	20	24.5	105°	110°	116°
	B1/4F11020	1/4	2.8	2.5	3.2	3.81	4.6	5.6	6.4	7.9	9.1	10.2	12.1	14.4	20	24.5	105°	110°	116°

Enkele maten zijn slechts leverbaar in kunststof.

Voor levering in NPT dient de B voorafgaande aan het schroefdraad te worden vervangen door een N.

Vervolg op de volgende pagina

BEX F serie vlakstraalsproeiers vervolg

Sproei- hoek bij 3 bar	Capaciteits- nummer	Aansl. buitendr. BSPPT	equivalent boring Ø in mm	Capaciteit in liters per minuut bij verschillende drukken in bar												Sproeihoek			
				0,3 bar	0,5 bar	0,7 bar	1 bar	1,5 bar	2 bar	3 bar	4 bar	5 bar	7 bar	10 bar	20 bar	30 bar	1,5 bar	3 bar	5 bar
95°	B1/8F95015	1/8	0.79	0.19	0.24	0.29	0.34	0.42	0.48	0.59	0.68	0.76	0.90	1.1	1.5	1.84	81°	95°	101°
	B1/4F95015	1/4	0.79	0.19	0.24	0.29	0.34	0.42	0.48	0.59	0.68	0.76	0.90	1.1	1.5	1.84	81°	95°	101°
	B1/8F9502	1/8	0.91	0.25	0.32	0.38	0.46	0.56	0.64	0.79	0.91	1.0	1.2	1.4	2.0	2.45	83°	95°	103°
	B1/4F9502	1/4	0.91	0.25	0.32	0.38	0.46	0.56	0.64	0.79	0.91	1.0	1.2	1.4	2.0	2.45	83°	95°	103°
	B1/8F9503	1/8	1.1	0.37	0.48	0.57	0.68	0.84	0.97	1.18	1.37	1.53	1.81	2.2	3.10	3.80	83°	95°	104°
	B1/4F9503	1/4	1.1	0.37	0.48	0.57	0.68	0.84	0.97	1.18	1.37	1.53	1.81	2.2	3.10	3.80	83°	95°	104°
	B1/8F9504	1/8	1.2	0.5	0.64	0.76	0.91	1.12	1.29	1.58	1.82	2.0	2.4	2.9	4.1	5.0	84°	95°	102°
	B1/4F9504	1/4	1.2	0.5	0.64	0.76	0.91	1.12	1.29	1.58	1.82	2.0	2.4	2.9	4.1	5.0	84°	95°	102°
	B1/8F9505	1/8	1.35	0.62	0.81	0.95	1.14	1.40	1.61	1.97	2.28	2.55	3.0	3.6	5.1	6.2	86°	95°	101°
	B1/4F9505	1/4	1.35	0.62	0.81	0.95	1.14	1.40	1.61	1.97	2.28	2.55	3.0	3.6	5.1	6.2	87°	95°	101°
	B1/8F9506	1/8	1.47	0.75	0.97	1.14	1.37	1.67	1.93	2.37	2.73	3.06	3.6	4.3	6.1	7.5	86°	95°	101°
	B1/4F9506	1/4	1.47	0.75	0.97	1.14	1.37	1.67	1.93	2.37	2.73	3.06	3.6	4.3	6.1	7.5	86°	95°	101°
	B1/8F9508	1/8	1.70	1.00	1.29	1.53	1.82	2.23	2.58	3.2	3.6	4.1	4.8	5.8	8.2	10.0	86°	95°	100°
	B1/4F9508	1/4	1.70	1.00	1.29	1.53	1.82	2.23	2.58	3.2	3.6	4.1	4.8	5.8	8.2	10.0	85°	95°	100°
	B1/8F9510	1/8	1.91	1.25	1.61	1.91	2.28	2.79	3.2	3.9	4.6	5.1	6.0	7.2	10.2	12.5	88°	95°	99°
	B1/4F9510	1/4	1.91	1.25	1.61	1.91	2.28	2.79	3.2	3.9	4.6	5.1	6.0	7.2	10.2	12.5	88°	95°	99°
	B1/8F9515	1/8	2.31	1.87	2.42	2.86	3.4	4.2	4.8	5.9	6.8	7.6	9.0	10.8	15.3	18.7	90°	95°	100°
	B1/4F9515	1/4	2.31	1.87	2.42	2.86	3.4	4.2	4.8	5.9	6.8	7.6	9.0	10.8	15.3	18.7	90°	95°	100°
	B1/8F9520	1/8	2.67	2.50	3.2	3.8	4.6	5.6	6.4	7.9	9.1	10.2	12.1	14.4	20.4	25.0	89°	95°	99°
	B1/4F9520	1/4	2.67	2.50	3.2	3.8	4.6	5.6	6.4	7.9	9.1	10.2	12.1	14.4	20.4	25.0	89°	95°	99°
	B1/8F9530	1/8	3.28	3.7	4.8	5.7	6.8	8.4	9.7	11.8	13.7	15.3	18.1	21.6	30.6	37	90°	95°	101°
	B1/4F9530	1/4	3.28	3.7	4.8	5.7	6.8	8.4	9.7	11.8	13.7	15.3	18.1	21.6	30.6	37	90°	95°	101°
	B3/8F9530	3/8	3.28	3.7	4.8	5.7	6.8	8.4	9.7	11.8	13.7	15.3	18.1	21.6	30.6	37	90°	95°	101°
	B1/4F9540	1/4	3.78	5.0	6.4	7.6	9.1	11.2	12.9	15.8	18.2	20.4	24.1	28.8	41	50	90°	95°	100°
	B3/8F9540	3/8	3.78	5.0	6.4	7.6	9.1	11.2	12.9	15.8	18.2	20.4	24.1	28.8	41	50	95°	95°	100°
	B1/4F9550	1/4	4.24	6.2	8.1	9.5	11.4	14.0	16.1	19.7	22.8	25.5	30.1	36	51	62	91°	95°	101°
	B3/8F9550	3/8	4.24	6.2	8.1	9.5	11.4	14.0	16.1	19.7	22.8	25.5	30.1	36	51	62	91°	95°	101°
	B1/4F9560	1/4	4.62	7.5	9.7	11.4	13.7	16.7	19.3	23.7	27.3	30.6	36	43	61	75	92°	95°	102°
	B3/8F9560	3/8	4.62	7.5	9.7	11.4	13.7	16.7	19.3	23.7	27.3	30.6	36	43	61	75	92°	95°	102°
	B1/2F9560	1/2	4.62	7.5	9.7	11.4	13.7	16.7	19.3	23.7	27.3	30.6	36	43	61	75	91°	95°	102°
	B1/4F9570	1/4	5.00	8.7	11.3	13.3	16.0	19.5	22.6	27.6	32	36	42	50	71	87	92°	95°	103°
	B3/8F9570	3/8	5.00	8.7	11.3	13.3	16.0	19.5	22.6	27.6	32	36	42	50	71	87	90°	95°	101°
B1/2F9570	1/2	5.00	8.7	11.3	13.3	16.0	19.5	22.6	27.6	32	36	42	50	71	87	90°	95°	101°	
B1/2F95100	1/2	5.99	12.5	16.1	19.1	22.8	27.9	32	39	46	51	60	72	102	125	92°	95°	103°	
B1/2F95150	1/2	7.34	18.7	24	29	34	42	48	59	68	76	90	108	153	187	92°	95°	102°	
80°	B1/8F80015	1/8	0.79	0.19	0.24	0.29	0.34	0.42	0.48	0.59	0.68	0.76	0.90	1.1	1.5	1.84	69°	80°	87°
	B1/4F80015	1/4	0.79	0.19	0.24	0.29	0.34	0.42	0.48	0.59	0.68	0.76	0.90	1.1	1.5	1.84	69°	80°	87°
	B1/8F8002	1/8	0.91	0.25	0.32	0.38	0.46	0.56	0.64	0.79	0.91	1.0	1.2	1.4	2.0	2.45	70°	80°	87°
	B1/4F8002	1/4	0.91	0.25	0.32	0.38	0.46	0.56	0.64	0.79	0.91	1.0	1.2	1.4	2.0	2.45	70°	80°	87°
	B1/8F8003	1/8	1.1	0.37	0.48	0.57	0.68	0.84	0.97	1.18	1.37	1.53	1.81	2.2	3.10	3.80	71°	80°	86°
	B1/4F8003	1/4	1.1	0.37	0.48	0.57	0.68	0.84	0.97	1.18	1.37	1.53	1.81	2.2	3.10	3.80	71°	80°	86°
	B1/8F8004	1/8	1.2	0.5	0.64	0.76	0.91	1.12	1.29	1.58	1.82	2.0	2.4	2.9	4.1	5.0	71°	80°	87°
	B1/4F8004	1/4	1.2	0.5	0.64	0.76	0.91	1.12	1.29	1.58	1.82	2.0	2.4	2.9	4.1	5.0	71°	80°	87°
	B1/8F8005	1/8	1.35	0.62	0.81	0.95	1.14	1.40	1.61	1.97	2.28	2.55	3.01	3.6	5.1	6.2	74°	80°	83°
	B1/4F8005	1/4	1.35	0.62	0.81	0.95	1.14	1.40	1.61	1.97	2.28	2.55	3.01	3.6	5.1	6.2	74°	80°	83°
	B1/8F8006	1/8	1.47	0.75	0.97	1.14	1.37	1.67	1.93	2.37	2.73	3.06	3.6	4.3	6.1	7.5	74°	80°	83°
	B1/4F8006	1/4	1.47	0.75	0.97	1.14	1.37	1.67	1.93	2.37	2.73	3.06	3.6	4.3	6.1	7.5	74°	80°	83°
	B1/8F8008	1/8	1.70	1.00	1.29	1.53	1.82	2.23	2.58	3.2	3.6	4.1	4.8	5.8	8.2	10.0	75°	80°	83°
	B1/4F8008	1/4	1.70	1.00	1.29	1.53	1.82	2.23	2.58	3.2	3.6	4.1	4.8	5.8	8.2	10.0	75°	80°	83°
	B1/8F8010	1/8	1.91	1.25	1.61	1.91	2.28	2.79	3.2	3.9	4.6	5.1	6.0	7.2	10.2	12.5	75°	80°	83°
	B1/4F8010	1/4	1.91	1.25	1.61	1.91	2.28	2.79	3.2	3.9	4.6	5.1	6.0	7.2	10.2	12.5	75°	80°	83°
	B3/8F8010	3/8	1.91	1.25	1.61	1.91	2.28	2.79	3.2	3.9	4.6	5.1	6.0	7.2	10.2	12.5	75°	80°	83°
	B1/8F8015	1/8	2.31	1.87	2.42	2.86	3.4	4.2	4.8	5.9	6.8	7.6	9.0	10.8	15.3	18.7	74°	80°	86°
	B1/4F8015	1/4	2.31	1.87	2.42	2.86	3.4	4.2	4.8	5.9	6.8	7.6	9.0	10.8	15.3	18.7	74°	80°	86°
	B3/8F8015	3/8	2.31	1.87	2.42	2.86	3.4	4.2	4.8	5.9	6.8	7.6	9.0	10.8	15.3	18.7	75°	80°	86°
	B1/8F8020	1/8	2.67	2.50	3.2	3.8	4.6	5.6	6.4	7.9	9.1	10.2	12.1	14.4	20.4	25.0	74°	80°	85°
	B1/4F8020	1/4	2.67	2.50	3.2	3.8	4.6	5.6	6.4	7.9	9.1	10.2	12.1	14.4	20.4	25.0	74°	80°	85°
	B3/8F8020	3/8	2.67	2.50	3.2	3.8	4.6	5.6	6.4	7.9	9.1	10.2	12.1	14.4	20.4	25.0	74°	80°	85°

Enkele maten zijn slechts leverbaar in kunststof.

Voor levering in NPT dient de B voorafgaande aan het schroefdraad te worden vervangen door een N.

Vervolg op de volgende pagina

VLAKSTRAAL

BEX F serie vlakstraalsproeiers vervolg

VLAKSTRAAL

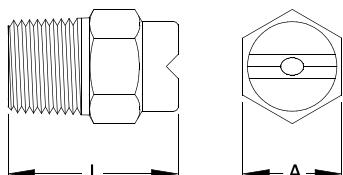
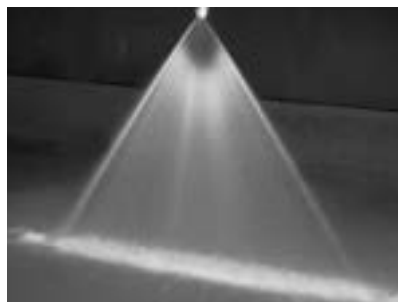
Sproei- hoek bij 3 bar	Capaciteits- nummer	Aansl. buitendr. BSPT	equivalent boring Ø in mm	Capaciteit in liters per minuut bij verschillende drukken in bar														Sproeihoek		
				0.3 bar	0.5 bar	0.7 bar	1 bar	1.5 bar	2 bar	3 bar	4 bar	5 bar	7 bar	10 bar	20 bar	30 bar	1.5 bar	3 bar	5 bar	
80°	B1/8F8030	1/8	3.28	3.7	4.8	5.7	6.8	8.4	9.7	11.8	13.7	15.3	18.1	21.6	30.6	37	75°	80°	86°	
	B1/4F8030	1/4	3.28	3.7	4.8	5.7	6.8	8.4	9.7	11.8	13.7	15.3	18.1	21.6	30.6	37	75°	80°	86°	
	B3/8F8030	3/8	3.28	3.7	4.8	5.7	6.8	8.4	9.7	11.8	13.7	15.3	18.1	21.6	30.6	37	75°	80°	86°	
	B1/8F8040	1/8	3.78	5.0	6.4	7.6	9.1	11.2	12.9	15.8	18.2	20.4	24.1	28.8	41	50	76°	80°	85°	
	B1/4F8040	1/4	3.78	5.0	6.4	7.6	9.1	11.2	12.9	15.8	18.2	20.4	24.1	28.8	41	50	76°	80°	85°	
	B3/8F8040	3/8	3.78	5.0	6.4	7.6	9.1	11.2	12.9	15.8	18.2	20.4	24.1	28.8	41	50	76°	80°	85°	
	B1/4F8050	1/4	4.24	6.2	8.1	9.5	11.4	14.0	16.1	19.7	22.8	25.5	30.1	36	51	62	77°	80°	84°	
	B3/8F8050	3/8	4.24	6.2	8.1	9.5	11.4	14.0	16.1	19.7	22.8	25.5	30.1	36	51	62	77°	80°	84°	
	B1/4F8060	1/4	4.62	7.5	9.7	11.4	13.7	16.7	19.3	23.7	27.3	30.6	36	43	61	75	77°	80°	84°	
	B3/8F8060	3/8	4.62	7.5	9.7	11.4	13.7	16.7	19.3	23.7	27.3	30.6	36	43	61	75	77°	80°	84°	
	B1/2F8060	1/2	4.62	7.5	9.7	11.4	13.7	16.7	19.3	23.7	27.3	30.6	36	43	61	75	78°	80°	84°	
	B1/4F8070	1/4	5.00	8.7	11.3	13.3	16.0	19.5	22.6	27.6	32	36	42	50	71	87	78°	80°	87°	
	B3/8F8070	3/8	5.00	8.7	11.3	13.3	16.0	19.5	22.6	27.6	32	36	42	50	71	87	78°	80°	87°	
	B1/2F8070	1/2	5.00	8.7	11.3	13.3	16.0	19.5	22.6	27.6	32	36	42	50	71	87	78°	80°	87°	
	B1/4F8080	1/4	5.36	10.0	12.9	15.3	18.2	22.3	25.8	32	36	41	48	58	82	100	78°	80°	88°	
	B3/8F8080	3/8	5.36	10.0	12.9	15.3	18.2	22.3	25.8	32	36	41	48	58	82	100	78°	80°	88°	
	B1/2F8080	1/2	5.36	10.0	12.9	15.3	18.2	22.3	25.8	32	36	41	48	58	82	100	78°	80°	88°	
	B3/8F80100	3/8	5.99	12.5	16.1	19.1	22.8	27.9	32	39	46	51	60	72	102	125	75°	80°	83°	
	B1/2F80100	1/2	5.99	12.5	16.1	19.1	22.8	27.9	32	39	46	51	60	72	102	125	75°	80°	83°	
	B3/8F80150	3/8	7.34	18.7	24.2	28.6	34	42	48	59	68	76	90	108	153	187	73°	80°	84°	
B1/2F80150	1/2	7.34	18.7	24.2	28.6	34	42	48	59	68	76	90	108	153	187	73°	80°	84°		
B1/2F80200	1/2	8.46	25.0	32	38	46	56	64	79	91	102	121	144	204	250	74°	80°	82°		
B3/4F80200	3/4	8.46	25.0	32	38	46	56	64	79	91	102	121	144	204	250	74°	80°	82°		
B3/4F80400	3/4	11.96	50	64	76	91	112	129	158	182	204	241	288	408	499	74°	80°	82°		
65°	B1/8F65015	1/8	0.79	0.19	0.24	0.29	0.34	0.42	0.48	0.59	0.68	0.76	0.90	1.1	1.5	1.84	51°	65°	75°	
	B1/4F65015	1/4	0.79	0.19	0.24	0.29	0.34	0.42	0.48	0.59	0.68	0.76	0.90	1.1	1.5	1.84	51°	65°	75°	
	B1/8F6502	1/8	0.91	0.25	0.32	0.38	0.46	0.56	0.64	0.79	0.91	1.0	1.2	1.4	2.0	2.45	52°	65°	74°	
	B1/4F6502	1/4	0.91	0.25	0.32	0.38	0.46	0.56	0.64	0.79	0.91	1.0	1.2	1.4	2.0	2.45	52°	65°	74°	
	B1/8F6503	1/8	1.1	0.37	0.48	0.57	0.68	0.84	0.97	1.18	1.37	1.53	1.81	2.2	3.10	3.80	53°	65°	73°	
	B1/4F6503	1/4	1.1	0.37	0.48	0.57	0.68	0.84	0.97	1.18	1.37	1.53	1.81	2.2	3.10	3.80	53°	65°	73°	
	B1/8F6504	1/8	1.2	0.5	0.64	0.76	0.91	1.12	1.29	1.58	1.82	2.0	2.4	2.9	4.1	5.0	53°	65°	73°	
	B1/4F6504	1/4	1.2	0.5	0.64	0.76	0.91	1.12	1.29	1.58	1.82	2.0	2.4	2.9	4.1	5.0	53°	65°	73°	
	B1/8F6505	1/8	1.35	0.62	0.81	0.95	1.14	1.40	1.61	1.97	2.28	2.55	3.01	3.6	5.1	6.2	53°	65°	72°	
	B1/4F6505	1/4	1.35	0.62	0.81	0.95	1.14	1.40	1.61	1.97	2.28	2.55	3.01	3.6	5.1	6.2	53°	65°	72°	
	B1/8F6506	1/8	1.47	0.75	0.97	1.14	1.37	1.67	1.93	2.37	2.73	3.06	3.6	4.3	6.1	7.5	54°	65°	72°	
	B1/4F6506	1/4	1.47	0.75	0.97	1.14	1.37	1.67	1.93	2.37	2.73	3.06	3.6	4.3	6.1	7.5	54°	65°	72°	
	B1/8F6508	1/8	1.70	1.00	1.29	1.53	1.82	2.23	2.58	3.2	3.6	4.1	4.8	5.8	8.2	10.0	55°	65°	71°	
	B1/4F6508	1/4	1.70	1.00	1.29	1.53	1.82	2.23	2.58	3.2	3.6	4.1	4.8	5.8	8.2	10.0	55°	65°	71°	
	B1/8F6510	1/8	1.91	1.25	1.61	1.91	2.28	2.79	3.2	3.9	4.6	5.1	6.0	7.2	10.2	12.5	57°	65°	73°	
	B1/4F6510	1/4	1.91	1.25	1.61	1.91	2.28	2.79	3.2	3.9	4.6	5.1	6.0	7.2	10.2	12.5	57°	65°	73°	
	B3/8F6510	3/8	1.91	1.25	1.61	1.91	2.28	2.79	3.2	3.9	4.6	5.1	6.0	7.2	10.2	12.5	57°	65°	73°	
	B1/8F6512	1/8	2.08	1.50	1.93	2.29	2.73	3.3	3.9	4.7	5.5	6.1	7.2	8.6	12.2	15.0	59°	65°	71°	
	B1/4F6512	1/4	2.08	1.50	1.93	2.29	2.73	3.3	3.9	4.7	5.5	6.1	7.2	8.6	12.2	15.0	60°	65°	72°	
	B1/8F6515	1/8	2.31	1.87	2.42	2.86	3.4	4.2	4.8	5.9	6.8	7.6	9.0	10.8	15.3	18.7	59°	65°	72°	
	B1/4F6515	1/4	2.31	1.87	2.42	2.86	3.4	4.2	4.8	5.9	6.8	7.6	9.0	10.8	15.3	18.7	59°	65°	72°	
	B3/8F6515	3/8	2.31	1.87	2.42	2.86	3.4	4.2	4.8	5.9	6.8	7.6	9.0	10.8	15.3	18.7	60°	65°	72°	
	B1/8F6520	1/8	2.67	2.50	3.2	3.8	4.6	5.6	6.4	7.9	9.1	10.2	12.1	14.4	20.4	25.0	61°	65°	72°	
	B1/4F6520	1/4	2.67	2.50	3.2	3.8	4.6	5.6	6.4	7.9	9.1	10.2	12.1	14.4	20.4	25.0	61°	65°	72°	
	B3/8F6520	3/8	2.67	2.50	3.2	3.8	4.6	5.6	6.4	7.9	9.1	10.2	12.1	14.4	20.4	25.0	61°	65°	72°	
	B1/8F6530	1/8	3.28	3.7	4.8	5.7	6.8	8.4	9.7	11.8	13.7	15.3	18.1	21.6	30.6	37	62°	65°	72°	
	B1/4F6530	1/4	3.28	3.7	4.8	5.7	6.8	8.4	9.7	11.8	13.7	15.3	18.1	21.6	30.6	37	62°	65°	72°	
	B3/8F6530	3/8	3.28	3.7	4.8	5.7	6.8	8.4	9.7	11.8	13.7	15.3	18.1	21.6	30.6	37	62°	65°	72°	
	B1/8F6540	1/8	3.78	5.0	6.4	7.6	9.1	11.2	12.9	15.8	18.2	20.4	24.1	28.8	41	50	63°	65°	72°	
	B1/4F6540	1/4	3.78	5.0	6.4	7.6	9.1	11.2	12.9	15.8	18.2	20.4	24.1	28.8	41	50	63°	65°	72°	
	B3/8F6540	3/8	3.78	5.0	6.4	7.6	9.1	11.2	12.9	15.8	18.2	20.4	24.1	28.8	41	50	64°	65°	74°	
	B1/4F6550	1/4	4.24	6.2	8.1	9.5	11.4	14.0	16.1	19.7	22.8	25.5	30.1	36	51	62	63°	65°	73°	
	B3/8F6550	3/8	4.24	6.2	8.1	9.5	11.4	14.0	16.1	19.7	22.8	25.5	30.1	36	51	62	63°	65°	73°	
	B1/2F6550	1/2	4.24	6.2	8.1	9.5	11.4	14.0	16.1	19.7	22.8	25.5	30.1	36	51	62	63°	65°	74°	
	B1/4F6560	1/4	4.62	7.5	9.7	11.4	13.7	16.7	19.3	23.7	27.3	30.6	36	43	61	75	63°	65°	73°	
	B3/8F6560	3/8	4.62	7.5	9.7	11.4	13.7	16.7	19.3	23.7	27.3	30.6	36	43	61	75	63°	65°	73°	
	B1/2F6560	1/2	4.62	7.5	9.7	11.4	13.7	16.7	19.3	23.7	27.3	30.6	36	43	61	75	63°	65°	73°	
	B1/4F6570	1/4	5.00	8.7	11.3	13.3	16.0	19.5	22.6	27.6	32	36	42	50	71	87	63°	65°	74°	
	B3/8F6570	3/8	5.00	8.7	11.3	13.3	16.0	19.5	22.6	27.6	32	36	42	50	71	87	63°	65°	74°	

Enkele maten zijn slechts leverbaar in kunststof.

Voor levering in NPT dient de B voorafgaande aan het schroefdraad te worden vervangen door een N.

Vervolg op de volgende pagina

BEX F serie vlakstraalsproeiers vervolg



AFMETINGEN

Sproeier aansluiting	Afm. L (mm)	Afm. A (mm)
1/8F	20.6	11
1/4F	23.8	14.2
3/8F	30.2	17.5
1/2F	33.3	22.3
3/4F	42.8	27
1F	63.5	35
1 1/4F	92	44.5
1 1/2F	114.3	50.8
2F	127	60.3

Er is ook een complete serie vlakstraalsproeiers met een totale hoogte van 12 mm. Zie voor de gegevens van deze sproeiers pagina's 10 en 11.



Accessoires



Een stabilisator zorgt ervoor dat turbulentie in de leiding, veroorzaakt door T-stukken en knietjes, geneutraliseerd wordt. Dit heeft een rustiger sproeibeeld tot gevolg. Zie pagina 49 voor deze en andere accessoires.

VLAKSTRAAL

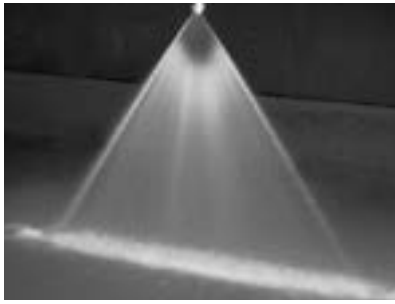
Sproeihoek bij 3 bar	Capaciteitsnummer	Aansluiting buiten-draad BSPT	equivalent boring Ø in mm	Capaciteit in liters per minuut bij verschillende druken in bar														Sproeihoek		
				0.3 bar	0.5 bar	0.7 bar	1 bar	1.5 bar	2 bar	3 bar	4 bar	5 bar	7 bar	10 bar	20 bar	30 bar	1.5 bar	3 bar	5 bar	
65°	B1/2F6570	1/2	5.00	8.7	11.3	13.3	16.0	19.5	22.6	27.6	32	36	42	50	71	87	63°	65°	75°	
	B3/8F65100	3/8	5.99	12.5	16.1	19.1	22.8	27.9	32	39	46	51	60	72	102	125	59°	65°	69°	
	B1/2F65100	1/2	5.99	12.5	16.1	19.1	22.8	27.9	32	39	46	51	60	72	102	125	59°	65°	70°	
	B1/2F65150	1/2	7.34	18.7	24.2	28.6	34	42	48	59	68	76	90	108	153	187	59°	65°	68°	
	B1/2F65200	1/2	8.46	25.0	32	38	46	56	64	79	91	102	121	144	204	250	60°	65°	67°	
	B3/4F65200	3/4	8.46	25.0	32	38	46	56	64	79	91	102	121	144	204	250	60°	65°	67°	
	B3/4F65300	3/4	10.36	37	48	57	68	84	97	118	137	153	181	216	306	374	60°	65°	68°	
	B3/4F65400	3/4	11.96	50	64	76	91	112	129	158	182	204	241	288	408	499	60°	65°	68°	
50°	B1/8F50015	1/8	0.79	0.19	0.24	0.29	0.34	0.42	0.48	0.59	0.68	0.76	0.90	1.1	1.5	1.84	39°	50°	56°	
	B1/4F50015	1/4	0.79	0.19	0.24	0.29	0.34	0.42	0.48	0.59	0.68	0.76	0.90	1.1	1.5	1.84	39°	50°	56°	
	B1/8F5002	1/8	0.91	0.25	0.32	0.38	0.46	0.56	0.64	0.79	0.91	1.0	1.2	1.4	2.0	2.45	40°	50°	55°	
	B1/4F5002	1/4	0.91	0.25	0.32	0.38	0.46	0.56	0.64	0.79	0.91	1.0	1.2	1.4	2.0	2.45	40°	50°	55°	
	B1/8F5003	1/8	1.1	0.37	0.48	0.57	0.68	0.84	0.97	1.18	1.37	1.53	1.81	2.2	3.10	3.80	40°	50°	56°	
	B1/4F5003	1/4	1.1	0.37	0.48	0.57	0.68	0.84	0.97	1.18	1.37	1.53	1.81	2.2	3.10	3.80	40°	50°	56°	
	B1/8F5004	1/8	1.2	0.5	0.64	0.76	0.91	1.12	1.29	1.58	1.82	2.0	2.4	2.9	4.1	5.0	41°	50°	55°	
	B1/4F5004	1/4	1.2	0.5	0.64	0.76	0.91	1.12	1.29	1.58	1.82	2.0	2.4	2.9	4.1	5.0	41°	50°	55°	
	B1/8F5005	1/8	1.35	0.62	0.81	0.95	1.14	1.40	1.61	1.97	2.28	2.55	3.01	3.6	5.1	6.2	44°	50°	56°	
	B1/4F5005	1/4	1.35	0.62	0.81	0.95	1.14	1.40	1.61	1.97	2.28	2.55	3.01	3.6	5.1	6.2	44°	50°	56°	
	B1/8F5006	1/8	1.47	0.75	0.97	1.14	1.37	1.67	1.93	2.37	2.73	3.06	3.6	4.3	6.1	7.5	45°	50°	56°	
	B1/4F5006	1/4	1.47	0.75	0.97	1.14	1.37	1.67	1.93	2.37	2.73	3.06	3.6	4.3	6.1	7.5	45°	50°	56°	
	B1/8F5008	1/8	1.70	1.00	1.29	1.53	1.82	2.23	2.58	3.2	3.6	4.1	4.8	5.8	8.2	10.0	45°	50°	56°	
	B1/4F5008	1/4	1.70	1.00	1.29	1.53	1.82	2.23	2.58	3.2	3.6	4.1	4.8	5.8	8.2	10.0	45°	50°	56°	
	B1/8F5010	1/8	1.91	1.25	1.61	1.91	2.28	2.79	3.2	3.9	4.6	5.1	6.0	7.2	10.2	12.5	43°	50°	55°	
	B1/4F5010	1/4	1.91	1.25	1.61	1.91	2.28	2.79	3.2	3.9	4.6	5.1	6.0	7.2	10.2	12.5	43°	50°	55°	
	B3/8F5010	3/8	1.91	1.25	1.61	1.91	2.28	2.79	3.2	3.9	4.6	5.1	6.0	7.2	10.2	12.5	43°	50°	55°	
	B1/4F5015	1/4	2.31	1.87	2.42	2.86	3.4	4.2	4.8	5.9	6.8	7.6	9.0	10.8	15.3	18.7	43°	50°	55°	
	B3/8F5015	3/8	2.31	1.87	2.42	2.86	3.4	4.2	4.8	5.9	6.8	7.6	9.0	10.8	15.3	18.7	43°	50°	55°	
	B1/2F5020	1/2	2.67	2.50	3.2	3.8	4.6	5.6	6.4	7.9	9.1	10.2	12.1	14.4	20.4	25.0	43°	50°	55°	
	B1/4F5020	1/4	2.67	2.50	3.2	3.8	4.6	5.6	6.4	7.9	9.1	10.2	12.1	14.4	20.4	25.0	43°	50°	55°	
	B3/8F5020	3/8	2.67	2.50	3.2	3.8	4.6	5.6	6.4	7.9	9.1	10.2	12.1	14.4	20.4	25.0	43°	50°	55°	
	B1/8F5030	1/8	3.28	3.7	4.8	5.7	6.8	8.4	9.7	11.8	13.7	15.3	18.1	21.6	30.6	37.4	43°	50°	54°	
	B1/4F5030	1/4	3.28	3.7	4.8	5.7	6.8	8.4	9.7	11.8	13.7	15.3	18.1	21.6	30.6	37.4	43°	50°	55°	
	B3/8F5030	3/8	3.28	3.7	4.8	5.7	6.8	8.4	9.7	11.8	13.7	15.3	18.1	21.6	30.6	37.4	43°	50°	54°	
	B1/8F5040	1/8	3.78	5.0	6.4	7.6	9.1	11.2	12.9	15.8	18.2	20.4	24.1	28.8	41	50	43°	50°	54°	
	B1/4F5040	1/4	3.78	5.0	6.4	7.6	9.1	11.2	12.9	15.8	18.2	20.4	24.1	28.8	41	50	43°	50°	54°	
	B3/8F5040	3/8	3.78	5.0	6.4	7.6	9.1	11.2	12.9	15.8	18.2	20.4	24.1	28.8	41	50	43°	50°	54°	
	B1/4F5050	1/4	4.24	6.2	8.1	9.5	11.4	14.0	16.1	19.7	22.8	25.5	30.1	36	51	62	43°	50°	53°	
	B3/8F5050	3/8	4.24	6.2	8.1	9.5	11.4	14.0	16.1	19.7	22.8	25.5	30.1	36	51	62	43°	50°	53°	

Enkele maten zijn slechts leverbaar in kunststof.

Voor levering in NPT dient de B voorafgaande aan het schroefdraad te vervallen.

Vervolg op de volgende pagina

BEX F serie vlakstraalsproeiers vervolg



Bestelvoorbeelden:

Voor standaard F sproeiers met 1/4" BSPT draad van messing, en een sproeihoek van 80° en een capaciteitsnummer 8005 is de bestelcode als volgt: B1/4F8005-B, voor dezelfde sproeier in rvs 303; B1/4F8005-3. Voor levering in rvs 316 is de bestelcode B1/4F8005-6. Voor levering in NPT dient de B voorafgaande aan het schroefdraad te worden vervangen door een N.

Voor universele F sproeiers met flens dienen de volgende coderingen te

worden aangehouden: voor een standaard F sproeier zonder schroefdraad van messing, een sproeihoek van 80° en een capaciteitsnummer 8005 is de bestelcode als volgt: FT8005-B, voor dezelfde sproeier in rvs 303; FT8005-3. Voor levering in rvs 316 is de bestelcode FT8005-6.

Voor complete Zip-Tip snelwisselsproeiers zijn de coderingen als volgt: Voor een snelwisselsproeier met 1/4" BSPT draad van messing, een sproeihoek van 80° en een capaciteitsnummer 8005 is de bestelcode als volgt: B1/4ZF8005-B, voor dezelfde sproeier in rvs 303; B1/4ZF8005-3. Voor levering in rvs 316 is de bestelcode B1/4ZF8005-6. De Zip-Tip sproeiers zijn ook leverbaar in Polypropyleen, de codering hiervoor is B1/4ZF8005-L. **(N.B. De metalen en kunststof Zip-Tip sproeiers zijn niet onderling uitwisselbaar.)**



Zip-Tip snelwisselsproeier

AFMETINGEN

Sproeier aansluiting	Afm. L (mm)	Afm. A (mm)
1/8F	20.6	11
1/4F	23.8	14.2
3/8F	30.2	17.5
1/2F	33.3	22.3
3/4F	42.8	27
1F	63.5	35
1 1/4F	92	44.5
1 1/2F	114.3	50.8
2F	127	60.3

Sproeihoek bij 3 bar	Capaciteitsnummer	Aansl. buiten-draad BSPT	equivalent boring Ø in mm	Capaciteit in liters per minuut bij verschillende drukken in bar													Sproeihoek		
				0.3 bar	0.5 bar	0.7 bar	1 bar	1.5 bar	2 bar	3 bar	4 bar	5 bar	7 bar	10 bar	20 bar	30 bar	1.5 bar	3 bar	5 bar
25°	B1/8F25015	1/8	0.79	0.19	0.24	0.29	0.34	0.42	0.48	0.59	0.68	0.76	0.90	1.1	1.5	1.84	16°	25°	33°
	B1/4F25015	1/4	0.79	0.19	0.24	0.29	0.34	0.42	0.48	0.59	0.68	0.76	0.90	1.1	1.5	1.84	16°	25°	33°
	B1/8F2502	1/8	0.91	0.25	0.32	0.38	0.46	0.56	0.64	0.79	0.91	1.0	1.2	1.4	2.0	2.45	15°	25°	31°
	B1/4F2502	1/4	0.91	0.25	0.32	0.38	0.46	0.56	0.64	0.79	0.91	1.0	1.2	1.4	2.0	2.45	15°	25°	31°
	B1/8F2503	1/8	1.1	0.37	0.48	0.57	0.68	0.84	0.97	1.18	1.37	1.53	1.81	2.2	3.10	3.80	15°	25°	31°
	B1/4F2503	1/4	1.1	0.37	0.48	0.57	0.68	0.84	0.97	1.18	1.37	1.53	1.81	2.2	3.10	3.80	15°	25°	31°
	B1/8F2504	1/8	1.2	0.5	0.64	0.76	0.91	1.12	1.29	1.58	1.82	2.0	2.4	2.9	4.1	5.0	16°	25°	30°
	B1/4F2504	1/4	1.2	0.5	0.64	0.76	0.91	1.12	1.29	1.58	1.82	2.0	2.4	2.9	4.1	5.0	16°	25°	30°
	B1/8F2505	1/8	1.35	0.62	0.81	0.95	1.14	1.40	1.61	1.97	2.28	2.55	3.01	3.6	5.1	6.2	20°	25°	31°
	B1/4F2505	1/4	1.35	0.62	0.81	0.95	1.14	1.40	1.61	1.97	2.28	2.55	3.01	3.6	5.1	6.2	20°	25°	31°
	B1/8F2506	1/8	1.47	0.75	0.97	1.14	1.37	1.67	1.93	2.37	2.73	3.06	3.6	4.3	6.1	7.5	17°	25°	31°
	B1/4F2506	1/4	1.47	0.75	0.97	1.14	1.37	1.67	1.93	2.37	2.73	3.06	3.6	4.3	6.1	7.5	17°	25°	31°
	B1/8F2508	1/8	1.70	1.00	1.29	1.53	1.82	2.23	2.58	3.2	3.6	4.1	4.8	5.8	8.2	10.0	16°	25°	32°
	B1/4F2508	1/4	1.70	1.00	1.29	1.53	1.82	2.23	2.58	3.2	3.6	4.1	4.8	5.8	8.2	10.0	16°	25°	32°
	B1/8F2510	1/8	1.91	1.25	1.61	1.91	2.28	2.79	3.2	3.9	4.6	5.1	6.0	7.2	10.2	12	17°	25°	31°
	B1/4F2510	1/4	1.91	1.25	1.61	1.91	2.28	2.79	3.2	3.9	4.6	5.1	6.0	7.2	10.2	12	17°	25°	31°
	B1/8F2515	1/8	2.31	1.87	2.42	2.86	3.4	4.2	4.8	5.9	6.8	7.6	9.0	11	15	19	18°	25°	30°
	B1/4F2515	1/4	2.31	1.87	2.42	2.86	3.4	4.2	4.8	5.9	6.8	7.6	9.0	11	15	19	18°	25°	30°
	B1/8F2520	1/8	2.67	2.50	3.22	3.8	4.6	5.6	6.4	7.9	9.1	10	12	14	20	25	18°	25°	28°
	B1/4F2520	1/4	2.67	2.50	3.22	3.8	4.6	5.6	6.4	7.9	9.1	10	12	14	20	25	18°	25°	28°
B1/8F2530	1/8	3.28	3.7	4.8	5.7	6.8	8.4	9.7	11.8	13.7	15.3	18.1	21.6	30.6	37	19°	25°	29°	
B1/4F2530	1/4	3.28	3.7	4.8	5.7	6.8	8.4	9.7	11.8	13.7	15.3	18.1	21.6	30.6	37	19°	25°	29°	
B3/8F2530	3/8	3.28	3.7	4.8	5.7	6.8	8.4	9.7	11.8	13.7	15.3	18.1	21.6	30.6	37	19°	25°	29°	
B1/8F2540	1/8	3.78	5.0	6.4	7.6	9.1	11.2	12.9	15.8	18.2	20.4	24.1	28.8	41	50	22°	25°	32°	
B1/4F2540	1/4	3.78	5.0	6.4	7.6	9.1	11.2	12.9	15.8	18.2	20.4	24.1	28.8	41	50	22°	25°	32°	
B3/8F2540	3/8	3.78	5.0	6.4	7.6	9.1	11.2	12.9	15.8	18.2	20.4	24.1	28.8	41	50	22°	25°	32°	
B1/4F2550	1/4	4.24	6.2	8.1	9.5	11.4	14.0	16.1	19.7	22.8	25.5	30.1	36.0	51	62	20°	25°	32°	
B3/8F2550	3/8	4.24	6.2	8.1	9.5	11.4	14.0	16.1	19.7	22.8	25.5	30.1	36.0	51	62	20°	25°	32°	
B1/4F2560	1/4	4.62	7.5	9.7	11.4	13.7	16.7	19.3	23.7	27.3	30.6	36	43	61	75	18°	25°	28°	
B3/8F2560	3/8	4.62	7.5	9.7	11.4	13.7	16.7	19.3	23.7	27.3	30.6	36	43	61	75	18°	25°	28°	
B1/4F2570	1/4	5.00	8.7	11.3	13.3	16.0	19.5	22.6	27.6	32	36	42	50	71	87	19°	25°	27°	
B3/8F2570	3/8	5.00	8.7	11.3	13.3	16.0	19.5	22.6	27.6	32	36	42	50	71	87	19°	25°	27°	
B3/8F25100	3/8	5.99	12.5	16.1	19.1	22.8	27.9	32	39	46	51	60	72	102	125	21°	25°	28°	
B1/2F25100	1/2	5.99	12.5	16.1	19.1	22.8	27.9	32	39	46	51	60	72	102	125	21°	25°	28°	
B1/2F25150	1/2	7.34	18.7	24.2	28.6	34	42	48	59	68	76	90	108	153	187	18°	25°	28°	
B1/2F25200	1/2	8.46	25.0	32	38	46	56	64	79	91	102	121	144	204	250	19°	25°	27°	

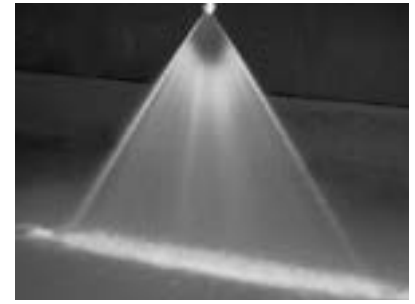
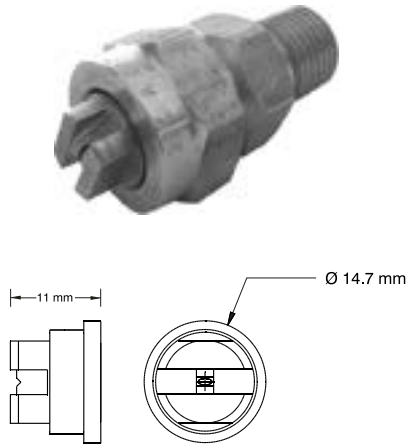
Enkele maten zijn slechts leverbaar in kunststof.

Voor levering in NPT dient de B voorafgaande aan het schroefdraad te worden vervangen door een N.

Vervolg op de volgende pagina

BEX F serie vlakstraalsproeiers vervolg

VLAKSTRAAL



Sproei- hoek bij 3 bar	Capaciteits- nummer	Aansl. buiten- draad BSPT	equivalent boring Ø in mm	Capaciteit in liters per minuut bij verschillende drücken in bar													Sproeihoek		
				0,3 bar	0,5 bar	0,7 bar	1 bar	1,5 bar	2 bar	3 bar	4 bar	5 bar	7 bar	10 bar	20 bar	30 bar	1,5 bar	3 bar	5 bar
15°	B1/8F15015	1/8	0.79	0.19	0.24	0.29	0.34	0.42	0.48	0.59	0.68	0.76	0.90	1.1	1.5	1.84	10°	15°	21°
	B1/4F15015	1/4	0.79	0.19	0.24	0.29	0.34	0.42	0.48	0.59	0.68	0.76	0.90	1.1	1.5	1.84	10°	15°	21°
	B1/8F1502	1/8	0.91	0.25	0.32	0.38	0.46	0.56	0.64	0.79	0.91	1.0	1.2	1.4	2.0	2.45	9°	15°	22°
	B1/4F1502	1/4	0.91	0.25	0.32	0.38	0.46	0.56	0.64	0.79	0.91	1.0	1.2	1.4	2.0	2.45	9°	15°	22°
	B1/8F1503	1/8	1.1	0.37	0.48	0.57	0.68	0.84	0.97	1.18	1.37	1.53	1.81	2.2	3.10	3.80	9°	15°	20°
	B1/4F1503	1/4	1.1	0.37	0.48	0.57	0.68	0.84	0.97	1.18	1.37	1.53	1.81	2.2	3.10	3.80	9°	15°	20°
	B1/8F1504	1/8	1.2	0.5	0.64	0.76	0.91	1.12	1.29	1.58	1.82	2.0	2.4	2.9	4.1	5.0	10°	15°	19°
	B1/4F1504	1/4	1.2	0.5	0.64	0.76	0.91	1.12	1.29	1.58	1.82	2.0	2.4	2.9	4.1	5.0	10°	15°	19°
	B1/8F1505	1/8	1.35	0.62	0.81	0.95	1.14	1.40	1.61	1.97	2.28	2.55	3.01	3.6	5.1	6.2	10°	15°	20°
	B1/4F1505	1/4	1.35	0.62	0.81	0.95	1.14	1.40	1.61	1.97	2.28	2.55	3.01	3.6	5.1	6.2	10°	15°	20°
	B1/8F1506	1/8	1.47	0.75	0.97	1.14	1.37	1.67	1.93	2.37	2.73	3.06	3.6	4.3	6.1	7.5	11°	15°	24°
	B1/4F1506	1/4	1.47	0.75	0.97	1.14	1.37	1.67	1.93	2.37	2.73	3.06	3.6	4.3	6.1	7.5	11°	15°	24°
	B1/8F1508	1/8	1.70	1.00	1.29	1.53	1.82	2.23	2.58	3.2	3.6	4.1	4.8	5.8	8.2	10.0	11°	15°	21°
	B1/4F1508	1/4	1.70	1.00	1.29	1.53	1.82	2.23	2.58	3.2	3.6	4.1	4.8	5.8	8.2	10.0	11°	15°	21°
	B1/8F1510	1/8	1.91	1.25	1.61	1.91	2.28	2.79	3.2	3.9	4.6	5.1	6.0	7.2	10.2	12.5	13°	15°	16°
	B1/4F1510	1/4	1.91	1.25	1.61	1.91	2.28	2.79	3.2	3.9	4.6	5.1	6.0	7.2	10.2	12.5	13°	15°	16°
	B1/8F1515	1/8	2.31	1.87	2.42	2.86	3.4	4.2	4.8	5.9	6.8	7.6	9.0	10.8	15.3	18.7	11°	15°	20°
	B1/4F1515	1/4	2.31	1.87	2.42	2.86	3.4	4.2	4.8	5.9	6.8	7.6	9.0	10.8	15.3	18.7	11°	15°	20°
	B3/8F1515	3/8	2.31	1.87	2.42	2.86	3.4	4.2	4.8	5.9	6.8	7.6	9.0	10.8	15.3	18.7	11°	15°	20°
	B1/8F1520	1/8	2.67	2.50	3.2	3.8	4.6	5.6	6.4	7.9	9.1	10.2	12.1	14.4	20.4	25.0	11°	15°	20°
B1/4F1520	1/4	2.67	2.50	3.2	3.8	4.6	5.6	6.4	7.9	9.1	10.2	12.1	14.4	20.4	25.0	11°	15°	20°	
B3/8F1520	3/8	2.67	2.50	3.2	3.8	4.6	5.6	6.4	7.9	9.1	10.2	12.1	14.4	20.4	25.0	11°	15°	18°	
B1/8F1530	1/8	3.28	3.7	4.8	5.7	6.8	8.4	9.7	11.8	13.7	15.3	18.1	21.6	30.6	37.4	11°	15°	18°	
B1/4F1530	1/4	3.28	3.7	4.8	5.7	6.8	8.4	9.7	11.8	13.7	15.3	18.1	21.6	30.6	37.4	12°	15°	18°	
B3/8F1530	3/8	3.28	3.7	4.8	5.7	6.8	8.4	9.7	11.8	13.7	15.3	18.1	21.6	30.6	37.4	12°	15°	18°	
B1/4F1540	1/4	3.78	5.0	6.4	7.6	9.1	11.2	12.9	15.8	18.2	20.4	24.1	28.8	41	50	12°	15°	18°	
B3/8F1540	3/8	3.78	5.0	6.4	7.6	9.1	11.2	12.9	15.8	18.2	20.4	24.1	28.8	41	50	12°	15°	19°	
B1/4F1550	1/4	4.24	6.2	8.1	9.5	11.4	14.0	16.1	19.7	22.8	25.5	30.1	36	51	62	12°	15°	19°	
B3/8F1550	3/8	4.24	6.2	8.1	9.5	11.4	14.0	16.1	19.7	22.8	25.5	30.1	36	51	62	12°	15°	19°	
B1/4F1560	1/4	4.62	7.5	9.7	11.4	13.7	16.7	19.3	23.7	27.3	30.6	36	43	61	75	12°	15°	17°	
B3/8F1560	3/8	4.62	7.5	9.7	11.4	13.7	16.7	19.3	23.7	27.3	30.6	36	43	61	75	12°	15°	17°	
B1/4F1570	1/4	5.00	8.7	11.3	13.3	16.0	19.5	22.6	27.6	32	36	42	50	71	87	12°	15°	19°	
B3/8F1570	3/8	5.00	8.7	11.3	13.3	16.0	19.5	22.6	27.6	32	36	42	50	71	87	12°	15°	19°	
B3/8F15100	3/8	5.99	12.5	16.1	19.1	22.8	27.9	32	39	46	51	60	72	102	125	12°	15°	19°	
B1/2F15100	1/2	5.99	12.5	16.1	19.1	22.8	27.9	32	39	46	51	60	72	102	125	12°	15°	19°	
B3/8F15120	3/8	6.55	15.0	19.3	22.9	27.3	33	39	47	55	61	72	86	122	150	12°	15°	19°	
B1/2F15120	1/2	6.55	15.0	19.3	22.9	27.3	33	39	47	55	61	72	86	122	150	12°	15°	18°	
B3/8F15150	3/8	7.34	18.7	24.2	28.6	34	42	48	59	68	76	90	108	153	187	12°	15°	18°	
B1/2F15150	1/2	7.34	18.7	24.2	28.6	34	42	48	59	68	76	90	108	153	187	12°	15°	18°	
B1/2F15200	1/2	8.46	25.0	32.2	38	46	56	64	79	91	102	121	144	204	250	13°	15°	17°	

Enkele maten zijn slechts leverbaar in kunststof.

Voor levering in NPT dient de B voorafgaande aan het schroefdraad te worden vervangen door een N.

Vervolg op de volgende pagina

BEX F serie puntstraalsproeiers

Kenmerken

De F serie puntstraalsproeiers kenmerken zich door een zeer hoge slagkracht.

Constructie

De sproeiers zijn vervaardigd uit één stuk, de standaardmaterialen zijn messing, rvs 303 en rvs 316. De sproeiers zijn zowel leverbaar in BSPT als in NPT.



Deze sproeiers zijn o.a. bijzonder geschikt voor:

- Het reinigen van onderdelen
- Grindreiniging
- Injecteren
- Agitatie

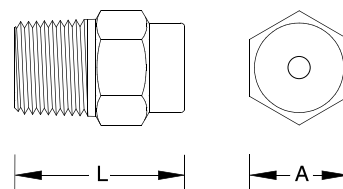
Accessoires

Verstelbare kogelgewrichten kunnen worden gebruikt voor het richten van de sproeiers. Zie pagina 49 voor deze en andere accessoires.



AFMETINGEN

Sproeier aansluiting	Afm L. (mm)	Afm. A (mm)
1/8F	20.6	11
1/4F	23.8	14.2
3/8F	30.2	17.5
1/2F	33.3	22.3
3/4F	42.8	27
1F	63.5	35
1 1/4F	92	44.5
1 1/2F	114.3	50.8
2F	127	60.3



PUNTSTRAAL

Sproeihoek bij 3 bar	Capaciteitsnummer	Aansl. buitendraad BSPT	boring Ø in mm	Capaciteit in liters per minuut bij verschillende druken in bar													Sproeihoek		
				0.3 bar	0.5 bar	0.7 bar	1 bar	1.5 bar	2 bar	3 bar	4 bar	5 bar	7 bar	10 bar	20 bar	30 bar	1.5 bar	3 bar	5 bar
0°	B1/8F00015	1/8	0.79	0.19	0.24	0.29	0.34	0.42	0.48	0.59	0.68	0.76	0.90	1.1	1.5	1.84	0° Puntstraal		
	B1/4F00015	1/4	0.79	0.19	0.24	0.29	0.34	0.42	0.48	0.59	0.68	0.76	0.90	1.1	1.5	1.84			
	B1/8F0002	1/8	0.91	0.25	0.32	0.38	0.46	0.56	0.64	0.79	0.91	1.0	1.2	1.4	2.0	2.45			
	B1/4F0002	1/4	0.91	0.25	0.32	0.38	0.46	0.56	0.64	0.79	0.91	1.0	1.2	1.4	2.0	2.45			
	B1/8F0003	1/8	1.04	0.37	0.48	0.57	0.68	0.84	0.97	1.18	1.37	1.53	1.81	2.16	3.06	3.74			
	B1/4F0003	1/4	1.04	0.37	0.48	0.57	0.68	0.84	0.97	1.18	1.37	1.53	1.81	2.16	3.06	3.74			
	B1/8F0004	1/8	1.19	0.50	0.64	0.76	0.91	1.12	1.29	1.58	1.82	2.04	2.41	2.88	4.08	4.99			
	B1/4F0004	1/4	1.19	0.50	0.64	0.76	0.91	1.12	1.29	1.58	1.82	2.04	2.41	2.88	4.08	4.99			
	B1/8F0005	1/8	1.35	0.62	0.81	0.95	1.14	1.40	1.61	1.97	2.28	2.55	3.01	3.60	5.10	6.24			
	B1/4F0005	1/4	1.35	0.62	0.81	0.95	1.14	1.40	1.61	1.97	2.28	2.55	3.01	3.60	5.10	6.24			
	B1/8F0006	1/8	1.47	0.75	0.97	1.14	1.37	1.67	1.93	2.37	2.73	3.06	3.62	4.32	6.11	7.5			
	B1/4F0006	1/4	1.47	0.75	0.97	1.14	1.37	1.67	1.93	2.37	2.73	3.06	3.62	4.32	6.11	7.5			
	B1/8F0008	1/8	1.70	1.00	1.29	1.53	1.82	2.23	2.58	3.16	3.65	4.08	4.82	5.8	8.2	10.0			
	B1/4F0008	1/4	1.70	1.00	1.29	1.53	1.82	2.23	2.58	3.16	3.65	4.08	4.82	5.8	8.2	10.0			
	B1/8F0010	1/8	1.91	1.25	1.61	1.91	2.28	2.79	3.22	3.95	4.56	5.10	6.0	7.2	10.2	12.5			
	B1/4F0010	1/4	1.91	1.25	1.61	1.91	2.28	2.79	3.22	3.95	4.56	5.10	6.0	7.2	10.2	12.5			
	B1/8F0015	1/8	2.31	1.87	2.42	2.86	3.42	4.19	4.83	5.92	6.8	7.6	9.0	10.8	15.3	18.7			
	B1/4F0015	1/4	2.31	1.87	2.42	2.86	3.42	4.19	4.83	5.92	6.8	7.6	9.0	10.8	15.3	18.7			
	B1/8F0020	1/8	2.67	2.50	3.22	3.81	4.56	5.58	6.4	7.9	9.1	10.2	12.1	14.4	20.4	25.0			
	B1/4F0020	1/4	2.67	2.50	3.22	3.81	4.56	5.58	6.4	7.9	9.1	10.2	12.1	14.4	20.4	25.0			
	B1/8F0030	1/8	3.28	3.74	4.83	5.72	6.8	8.4	9.7	11.8	13.7	15.3	18.1	21.6	30.6	37.4			
	B1/4F0030	1/4	3.28	3.74	4.83	5.72	6.8	8.4	9.7	11.8	13.7	15.3	18.1	21.6	30.6	37.4			
	B1/8F0040	1/8	3.78	4.99	6.45	7.6	9.1	11.2	12.9	15.8	18.2	20.4	24.1	28.8	40.8	49.9			
	B1/4F0040	1/4	3.78	4.99	6.45	7.6	9.1	11.2	12.9	15.8	18.2	20.4	24.1	28.8	40.8	49.9			
	B3/8F0040	3/8	3.78	4.99	6.45	7.6	9.1	11.2	12.9	15.8	18.2	20.4	24.1	28.8	40.8	49.9			
	B1/4F0050	1/4	4.24	6.24	8.1	9.5	11.4	14.0	16.1	19.7	22.8	25.5	30.1	36.0	51.0	62.4			
	B3/8F0050	3/8	4.24	6.24	8.1	9.5	11.4	14.0	16.1	19.7	22.8	25.5	30.1	36.0	51.0	62.4			
	B1/4F0060	1/4	4.62	7.5	9.7	11.4	13.7	16.7	19.3	23.7	27.3	30.6	36.2	43.2	61.1	75			
	B3/8F0060	3/8	4.62	7.5	9.7	11.4	13.7	16.7	19.3	23.7	27.3	30.6	36.2	43.2	61.1	75			
	B1/4F0070	1/4	5.00	8.7	11.3	13.3	16.0	19.5	22.6	27.6	31.9	35.7	42.2	50.4	71	87			
	B3/8F0070	3/8	5.00	8.7	11.3	13.3	16.0	19.5	22.6	27.6	31.9	35.7	42.2	50.4	71	87			
	B1/4F0080	1/4	5.36	10.0	12.9	15.3	18.2	22.3	25.8	31.6	36.5	40.8	48.2	58	82	100			
	B3/8F0080	3/8	5.36	10.0	12.9	15.3	18.2	22.3	25.8	31.6	36.5	40.8	48.2	58	82	100			
	B3/8F00100	3/8	5.99	12.5	16.1	19.1	22.8	27.9	32.2	39.5	45.6	51.0	60	72	102	125			
	B3/8F00120	3/8	6.55	15.0	19.3	22.9	27.3	33.5	38.7	47.4	54.7	61.1	72	86	122	150			
	B1/2F00120	1/2	6.55	15.0	19.3	22.9	27.3	33.5	38.7	47.4	54.7	61.1	72	86	122	150			
	B1/2F00150	1/2	7.34	18.7	24.2	28.6	34.2	41.9	48.3	59.2	68	76	90	108	153	187			
	B1/2F00200	1/2	8.46	25.0	32.2	38.1	45.6	55.8	64	79	91	102	121	144	204	250			
	B3/4F00250	3/4	9.47	31.2	40.3	47.7	57.0	70	81	99	114	127	151	180	255	312			
	B3/4F00350	3/4	11.20	43.7	56.4	66.7	80	98	113	138	160	178	211	252	357	437			
B3/4F00400	3/4	11.96	49.9	64.5	76	91	112	129	158	182	204	241	288	408	499				
B3/4F00500	3/4	13.39	62.4	81	95	114	140	161	197	228	255	301	360	510	624				
B3/4F00700	3/4	15.82	87	113	133	160	195	226	276	319	357	422	504	713	874				
B1F001000	1	18.92	125	161	191	228	279	322	395	456	510	603	721	1019	1248				

Enkele maten zijn slechts leverbaar in kunststof.

Voor levering in NPT dient de B voorafgaande aan het schroefdraad te worden vervangen door een N.

BEX G-F serie vlakstraalsproeiers

Kenmerken

De G-F serie sproeiers produceren een vlakstraalsproeibeeld met sproeihoeken variërend van 30° tot 120°.

De min of meer ovale vorm van de vlakke straal zorgt voor een gelijkmatige verdeling wanneer er meerdere sproeiers naast elkaar zijn geplaatst.

Constructie

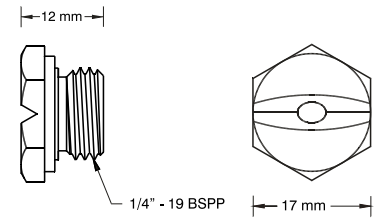
De sproeiers zijn vervaardigd uit één stuk.

De compacte bouwvorm maakt deze sproeier zeer geschikt voor installaties met weinig inbouwruimte. De sproeiers zijn standaard leverbaar in messing, rvs 303 en rvs 316. De sproeiers zijn leverbaar in G1/8 en G1/4 BSPP buitendraad.

Deze sproeiers zijn o.a. bijzonder geschikt voor:

- Het reinigen van onderdelen
- De vleesverwerkende industrie

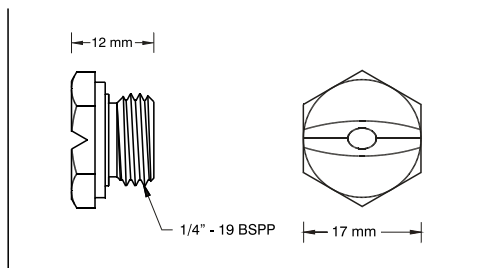
- Installaties met weinig inbouwruimte



Sproei-hoek	Capaciteits-nummer	Capaciteit in liters per minuut bij verschillende drukken in bar													
		0.3 bar	0.5 bar	0.7 bar	1 bar	1.5 bar	2 bar	3 bar	4 bar	5 bar	7 bar	10 bar	15 bar	20 bar	30 bar
120°	G1/4F120.40	0.15	0.20	0.24	0.28	0.34	0.40	0.49	0.57	0.63	0.75	0.89	1.10	1.26	1.54
	G1/4F120.63	0.25	0.32	0.38	0.45	0.55	0.63	0.77	0.89	1.00	1.18	1.41	1.73	1.99	2.44
	G1/4F1201.0	0.39	0.50	0.59	0.71	0.87	1.00	1.22	2.44	1.58	1.87	2.24	2.74	3.16	3.9
	G1/4F1201.3	0.49	0.63	0.75	0.88	1.08	1.25	1.53	1.77	1.98	2.34	2.80	3.4	4.0	4.9
	G1/4F1201.6	0.62	0.80	0.95	1.13	1.38	1.60	1.96	2.26	2.53	2.99	3.6	4.4	5.1	6.2
	G1/4F1201.9	0.74	0.95	1.12	1.34	1.64	1.90	2.33	2.69	3.00	3.6	4.2	5.2	6.0	7.3
	G1/4F1202.5	0.97	1.25	1.48	1.77	2.17	2.50	3.06	3.53	4.0	4.7	5.6	6.8	7.9	9.7
	G1/4F1203.2	1.22	1.58	1.87	2.23	2.73	3.15	3.9	4.5	5.0	5.9	7.0	8.6	10.0	12.3
	G1/4F1204.0	1.55	2.00	2.37	2.83	3.5	4.0	4.9	5.7	6.3	7.5	8.9	11.0	12.6	15.4
	G1/4F1204.8	1.84	2.38	2.82	3.4	4.2	4.8	5.8	6.7	7.5	8.9	10.6	13.0	15.0	18.4
	G1/4F1206.3	2.44	3.15	3.7	4.5	5.5	6.3	7.7	8.9	10.0	11.8	14.1	17.3	19.9	24.4
	G1/4F1208.0	3.1	4.0	4.7	5.7	7.0	8.0	9.8	11.3	12.6	15.0	17.9	21.9	25.3	31
	G1/4F12010	3.9	5.0	5.9	7.1	8.7	10.0	12.2	14.1	15.8	18.7	22.4	27.4	32	39.2
	G1/4F12013	4.9	6.3	7.45	8.8	10.8	12.5	15.3	17.7	19.8	23.4	28.0	34	40	49
	G1/4F12016	6.2	8.0	9.5	11.3	13.8	16.0	19.6	22.6	25.3	29.9	36	44	51	62
	G1/4F12020	7.8	10.0	11.8	14.1	17.3	20.0	24.5	28.3	32	37	45	55	63	77
90°	G1/4F90.40	0.15	0.20	0.24	0.28	0.34	0.40	0.49	0.57	0.63	0.75	0.89	1.10	1.26	1.54
	G1/4F90.63	0.25	0.32	0.38	0.45	0.55	0.63	0.77	0.89	1.00	1.18	1.41	1.73	1.99	2.44
	G1/4F901.0	0.39	0.50	0.59	0.71	0.87	1.00	1.22	2.44	1.58	1.87	2.24	2.74	3.16	3.9
	G1/4F901.3	0.49	0.63	0.75	0.88	1.08	1.25	1.53	1.77	1.98	2.34	2.80	3.4	4.0	4.9
	G1/4F901.6	0.62	0.80	0.95	1.13	1.38	1.60	1.96	2.26	2.53	2.99	3.6	4.4	5.1	6.2
	G1/4F901.9	0.74	0.95	1.12	1.34	1.64	1.90	2.33	2.69	3.00	3.6	4.2	5.2	6.0	7.3
	G1/4F902.5	0.97	1.25	1.48	1.77	2.17	2.50	3.06	3.53	4.0	4.7	5.6	6.8	7.9	9.7
	G1/4F903.2	1.22	1.58	1.87	2.23	2.73	3.15	3.9	4.5	5.0	5.9	7.0	8.6	10.0	12.3
	G1/4F904.0	1.55	2.00	2.37	2.83	3.5	4.0	4.9	5.7	6.3	7.5	8.9	11.0	12.6	15.4
	G1/4F904.8	1.84	2.38	2.82	3.4	4.2	4.8	5.8	6.7	7.5	8.9	10.6	13.0	15.0	18.4
	G1/4F906.3	2.44	3.15	3.7	4.5	5.5	6.3	7.7	8.9	10.0	11.8	14.1	17.3	19.9	24.4
	G1/4F908.0	3.1	4.0	4.7	5.7	7.0	8.0	9.8	11.3	12.6	15.0	17.9	21.9	25.3	31
	G1/4F9010	3.9	5.0	5.9	7.1	8.7	10.0	12.2	14.1	15.8	18.7	22.4	27.4	32	39.2
	G1/4F9013	4.9	6.3	7.45	8.8	10.8	12.5	15.3	17.7	19.8	23.4	28.0	34	40	49
	G1/4F9016	6.2	8.0	9.5	11.3	13.8	16.0	19.6	22.6	25.3	29.9	36	44	51	62
	G1/4F9020	7.8	10.0	11.8	14.1	17.3	20.0	24.5	28.3	32	37	45	55	63	77
60°	G1/4F60.40	0.15	0.20	0.24	0.28	0.34	0.40	0.49	0.57	0.63	0.75	0.89	1.10	1.26	1.54
	G1/4F60.63	0.25	0.32	0.38	0.45	0.55	0.63	0.77	0.89	1.00	1.18	1.41	1.73	1.99	2.44
	G1/4F601.0	0.39	0.50	0.59	0.71	0.87	1.00	1.22	2.44	1.58	1.87	2.24	2.74	3.16	3.9
	G1/4F601.3	0.49	0.63	0.75	0.88	1.08	1.25	1.53	1.77	1.98	2.34	2.80	3.4	4.0	4.9
	G1/4F601.6	0.62	0.80	0.95	1.13	1.38	1.60	1.96	2.26	2.53	2.99	3.6	4.4	5.1	6.2
	G1/4F601.9	0.74	0.95	1.12	1.34	1.64	1.90	2.33	2.69	3.00	3.6	4.2	5.2	6.0	7.3
	G1/4F602.5	0.97	1.25	1.48	1.77	2.17	2.50	3.06	3.53	4.0	4.7	5.6	6.8	7.9	9.7
	G1/4F603.2	1.22	1.58	1.87	2.23	2.73	3.15	3.9	4.5	5.0	5.9	7.0	8.6	10.0	12.3
	G1/4F604.0	1.55	2.00	2.37	2.83	3.5	4.0	4.9	5.7	6.3	7.5	8.9	11.0	12.6	15.4
	G1/4F604.8	1.84	2.38	2.82	3.4	4.2	4.8	5.8	6.7	7.5	8.9	10.6	13.0	15.0	18.4
	G1/4F606.3	2.44	3.15	3.7	4.5	5.5	6.3	7.7	8.9	10.0	11.8	14.1	17.3	19.9	24.4
	G1/4F608.0	3.1	4.0	4.7	5.7	7.0	8.0	9.8	11.3	12.6	15.0	17.9	21.9	25.3	31
	G1/4F6010	3.9	5.0	5.9	7.1	8.7	10.0	12.2	14.1	15.8	18.7	22.4	27.4	32	39.2
	G1/4F6013	4.9	6.3	7.45	8.8	10.8	12.5	15.3	17.7	19.8	23.4	28.0	34	40	49
	G1/4F6016	6.2	8.0	9.5	11.3	13.8	16.0	19.6	22.6	25.3	29.9	36	44	51	62
	G1/4F6020	7.8	10.0	11.8	14.1	17.3	20.0	24.5	28.3	32	37	45	55	63	77

Vervolg op de volgende pagina

BEX G-F serie vlakstraalsproeiers vervolg



VLAKSTRAAL

Sproei- hoek	Capaciteits- nummer	Capaciteit in liters per minuut bij verschillende drukken in bar													
		0.3 bar	0.5 bar	0.7 bar	1 bar	1.5 bar	2 bar	3 bar	4 bar	5 bar	7 bar	10 bar	15 bar	20 bar	30 bar
45°	G1/4F45.40	0.15	0.20	0.24	0.28	0.34	0.40	0.49	0.57	0.63	0.75	0.89	1.10	1.26	1.54
	G1/4F45.63	0.25	0.32	0.38	0.45	0.55	0.63	0.77	0.89	1.00	1.18	1.41	1.73	1.99	2.44
	G1/4F451.0	0.39	0.50	0.59	0.71	0.87	1.00	1.22	2.44	1.58	1.87	2.24	2.74	3.16	3.9
	G1/4F451.3	0.49	0.63	0.75	0.88	1.08	1.25	1.53	1.77	1.98	2.34	2.80	3.42	3.95	4.9
	G1/4F451.6	0.62	0.80	0.95	1.13	1.38	1.60	1.96	2.26	2.53	2.99	3.6	4.4	5.1	6.2
	G1/4F451.9	0.74	0.95	1.12	1.34	1.64	1.90	2.33	2.69	3.00	3.55	4.2	5.2	6.0	7.3
	G1/4F452.5	0.97	1.25	1.48	1.77	2.17	2.50	3.06	3.53	3.95	4.7	5.6	6.8	7.9	9.7
	G1/4F453.2	1.22	1.58	1.87	2.23	2.73	3.15	3.86	4.5	4.98	5.9	7.0	8.6	10.0	12.3
	G1/4F454.0	1.55	2.00	2.37	2.83	3.5	4.00	4.9	5.7	6.3	7.5	8.9	11.0	12.6	15.4
	G1/4F454.8	1.84	2.38	2.82	3.36	4.2	4.75	5.8	6.7	7.5	8.9	10.6	13.0	15.0	18.4
	G1/4F456.3	2.44	3.15	3.7	4.45	5.5	6.3	7.7	8.9	10.0	11.8	14.1	17.3	20	24.4
	G1/4F458.0	3.1	4.00	4.7	5.66	7.0	8.0	9.8	11.3	12.6	15.0	17.9	21.9	25	31
	G1/4F4510	3.9	5.0	5.9	7.1	8.7	10.0	12.2	14.1	15.8	18.7	22.4	27.4	31.6	39.2
	G1/4F4513	4.9	6.3	7.45	8.8	10.8	12.5	15.3	17.7	19.8	23.4	28.0	34.2	39.5	49
	G1/4F4516	6.2	8.0	9.5	11.3	13.8	16.0	19.6	22.6	25.3	29.9	35.8	43.8	50.6	62
	G1/4F4520	7.8	10.0	11.8	14.1	17.3	20.0	24.5	28.3	31.6	37.4	44.7	54.8	63.2	77
G1/4F4525	9.7	12.5	14.8	17.7	21.7	25.0	30.6	35.4	39.5	46.8	55.9	68.5	79.1	97	
30°	G1/4F30.40	0.15	0.20	0.24	0.28	0.34	0.40	0.49	0.57	0.63	0.75	0.89	1.10	1.26	1.54
	G1/4F30.63	0.25	0.32	0.38	0.45	0.55	0.63	0.77	0.89	1.00	1.18	1.41	1.73	1.99	2.44
	G1/4F301.0	0.39	0.50	0.59	0.71	0.87	1.00	1.22	2.44	1.58	1.87	2.24	2.74	3.16	3.9
	G1/4F301.3	0.49	0.63	0.75	0.88	1.08	1.25	1.53	1.77	1.98	2.34	2.80	3.42	3.95	4.9
	G1/4F301.6	0.62	0.80	0.95	1.13	1.38	1.60	1.96	2.26	2.53	2.99	3.6	4.4	5.1	6.2
	G1/4F301.9	0.74	0.95	1.12	1.34	1.64	1.90	2.33	2.69	3.00	3.55	4.2	5.2	6.0	7.3
	G1/4F302.5	0.97	1.25	1.48	1.77	2.17	2.50	3.06	3.53	3.95	4.7	5.6	6.8	7.9	9.7
	G1/4F303.2	1.22	1.58	1.87	2.23	2.73	3.15	3.86	4.5	4.98	5.9	7.0	8.6	10.0	12.3
	G1/4F304.0	1.55	2.00	2.37	2.83	3.5	4.00	4.9	5.7	6.3	7.5	8.9	11.0	12.6	15.4
	G1/4F304.8	1.84	2.38	2.82	3.36	4.2	4.75	5.8	6.7	7.5	8.9	10.6	13.0	15.0	18.4
	G1/4F306.3	2.44	3.15	3.7	4.45	5.5	6.3	7.7	8.9	10.0	11.8	14.1	17.3	20	24.4
	G1/4F308.0	3.1	4.00	4.7	5.66	7.0	8.0	9.8	11.3	12.6	15.0	17.9	21.9	25	31
	G1/4F3010	3.9	5.0	5.9	7.1	8.7	10.0	12.2	14.1	15.8	18.7	22.4	27.4	31.6	39.2
	G1/4F3013	4.9	6.3	7.45	8.8	10.8	12.5	15.3	17.7	19.8	23.4	28.0	34.2	39.5	49
	G1/4F3016	6.2	8.0	9.5	11.3	13.8	16.0	19.6	22.6	25.3	29.9	35.8	43.8	50.6	62
	20°	G1/4F20.40	0.15	0.20	0.24	0.28	0.34	0.40	0.49	0.57	0.63	0.75	0.89	1.10	1.26
G1/4F20.63		0.25	0.32	0.38	0.45	0.55	0.63	0.77	0.89	1.00	1.18	1.41	1.73	1.99	2.44
G1/4F201.0		0.39	0.50	0.59	0.71	0.87	1.00	1.22	2.44	1.58	1.87	2.24	2.74	3.16	3.9
G1/4F201.3		0.49	0.63	0.75	0.88	1.08	1.25	1.53	1.77	1.98	2.34	2.80	3.42	3.95	4.9
G1/4F201.6		0.62	0.80	0.95	1.13	1.38	1.60	1.96	2.26	2.53	2.99	3.6	4.4	5.1	6.2
G1/4F201.9		0.74	0.95	1.12	1.34	1.64	1.90	2.33	2.69	3.00	3.55	4.2	5.2	6.0	7.3
G1/4F202.5		0.97	1.25	1.48	1.77	2.17	2.50	3.06	3.53	3.95	4.7	5.6	6.8	7.9	9.7
G1/4F203.2		1.22	1.58	1.87	2.23	2.73	3.15	3.86	4.5	4.98	5.9	7.0	8.6	10.0	12.3
G1/4F204.0		1.55	2.00	2.37	2.83	3.5	4.00	4.9	5.7	6.3	7.5	8.9	11.0	12.6	15.4
G1/4F204.8		1.84	2.38	2.82	3.36	4.2	4.75	5.8	6.7	7.5	8.9	10.6	13.0	15.0	18.4
G1/4F206.3		2.44	3.15	3.7	4.45	5.5	6.3	7.7	8.9	10.0	11.8	14.1	17.3	20	24.4
G1/4F208.0		3.1	4.00	4.7	5.66	7.0	8.0	9.8	11.3	12.6	15.0	17.9	21.9	25	31
G1/4F2010		3.9	5.0	5.9	7.1	8.7	10.0	12.2	14.1	15.8	18.7	22.4	27.4	31.6	39.2
G1/4F2013		4.9	6.3	7.45	8.8	10.8	12.5	15.3	17.7	19.8	23.4	28.0	34.2	39.5	49
G1/4F2016		6.2	8.0	9.5	11.3	13.8	16.0	19.6	22.6	25.3	29.9	35.8	43.8	50.6	62

BEX FL serie vlakstraal-lepelsproeiers

Kenmerken

De sproeiers uit deze serie kenmerken zich door een zeer brede vlakke straal met een lage slagkracht. De straal verlaat de sproeier onder een hoek van 75° ten opzichte van de aansluiting. De verdeling van de vloeistof is zodanig dat overlapping niet noodzakelijk is. Door de ronde boring is de kans op verstopping kleiner dan bij standaard vlakstraalsproeiers.

Constructie

De sproeiers zijn vervaardigd uit één stuk, de standaard materialen zijn messing, rvs 303 en rvs 316. Sommige maten zijn ook leverbaar in materialen als PVC, CPVC, Teflon® en polypropyleen. Deze sproeiers zijn tot en met capaciteitsnummer 40 eveneens leverbaar als tip met flens passend in een houder met wartelmoer of in een snelwisselkap.

Deze sproeiers zijn o.a. bijzonder geschikt voor

- Afspoelen
- Vaatwassers
- Koelen
- Het reinigen van onderdelen



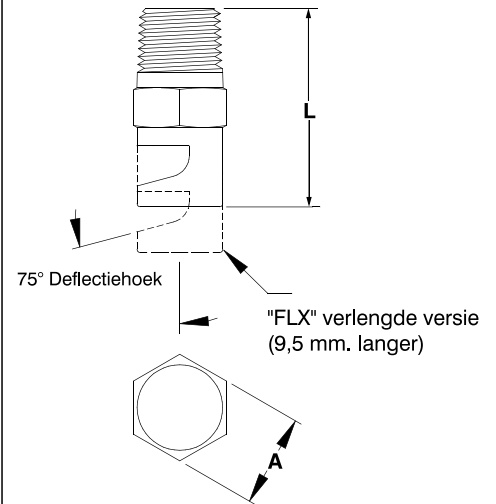
De straal wordt door de deflector met 75° graden afgebogen ten opzichte van de aansluiting.



Een bijzonder wijde en vooral vlakke straal met een uniforme verdeling.



AFMETINGEN



Capaciteitsnummer	Aansl. buitendr. BSPT	boring Ø in mm	afmetingen		Capaciteit in liters per minuut bij verschillende drücken in bar										Sproeihoek				
			A	L	0.2 bar	0.3 bar	0.5 bar	0.7 bar	1 bar	1.5 bar	2 bar	3 bar	4 bar	0.2 bar	0.3 bar	0.5 bar	0.7 bar	1.5 bar	4 bar
B1/8FL.25	1/8	0.43	11mm	15.8	--	--	--	0.10	0.11	0.14	0.16	0.20	0.23	--	--	--	90°	106°	120°
B1/8FL.50	1/8	0.61	11mm	15.8	--	--	0.16	0.19	0.23	0.28	0.32	0.39	0.46	--	--	65°	78°	99°	120°
B1/8FL.75	1/8	0.74	11mm	19.9	--	--	0.24	0.29	0.34	0.42	0.48	0.59	0.68	--	--	72°	85°	112°	140°
B1/8FL1	1/8	0.84	11mm	19.9	--	--	0.32	0.38	0.46	0.56	0.64	0.79	0.91	--	--	90°	97°	135°	148°
B1/8FL1.3	1/8	0.97	11mm	20.7	--	0.32	0.42	0.50	0.59	0.73	0.84	1.03	1.19	--	73°	80°	92°	115°	134°
B1/8FL1.5	1/8	1.07	11mm	20.7	0.31	0.37	0.48	0.57	0.68	0.84	0.97	1.18	1.37	57°	69°	75°	87°	104°	125°
B1/8FL2	1/8	1.19	11mm	20.7	0.41	0.50	0.64	0.76	0.91	1.12	1.29	1.58	1.82	60°	73°	82°	86°	104°	125°
B1/8FL2.5	1/8	1.40	11mm	20.7	0.52	0.63	0.82	0.97	1.16	1.42	1.64	2.01	2.32	49°	87°	92°	101°	112°	130°
B1/8FL3	1/8	1.50	11mm	20.7	0.61	0.75	0.97	1.14	1.37	1.67	1.93	2.37	2.73	84°	97°	106°	115°	130°	140°
B1/8FL4	1/8	1.78	11mm	23.8	0.82	1.00	1.29	1.53	1.82	2.23	2.58	3.2	3.6	74°	87°	89°	101°	116°	127°
B1/8FL5	1/8	1.93	11mm	23.8	1.02	1.25	1.61	1.91	2.28	2.79	3.2	3.9	4.6	78°	89°	97°	103°	113°	132°
B1/8FL7.5	1/8	2.39	11mm	23.8	1.53	1.87	2.42	2.86	3.4	4.2	4.8	5.9	6.8	98°	105°	112°	120°	132°	144°
B1/8FL10	1/8	2.79	11mm	23.8	2.04	2.50	3.2	3.8	4.6	5.6	6.4	7.9	9.1	116°	125°	135°	137°	144°	150°
B1/8FL12	1/8	3.05	14mm	23.8	2.45	3.00	3.9	4.6	5.5	6.7	7.7	9.5	10.9	98°	105°	109°	118°	134°	139°
B1/8FL15	1/8	3.28	14mm	26.7	3.06	3.7	4.8	5.7	6.8	8.4	9.7	11.8	13.7	100°	110°	115°	124°	131°	139°
B1/8FL18	1/8	3.73	14mm	26.7	3.7	4.5	5.8	6.9	8.2	10.0	11.6	14.2	16.4	100°	112°	116°	124°	135°	137°
B1/8FL20	1/8	3.91	14mm	26.7	4.1	5.0	6.4	7.6	9.1	11.2	12.9	15.8	18.2	115°	125°	128°	134°	142°	147°
B1/4FL1.3	1/4	0.97	14mm	23.8	0.26	0.32	0.42	0.50	0.59	0.73	0.84	1.03	1.19	52°	62°	71°	81°	97°	116°
B1/4FL1.5	1/4	1.07	14mm	23.8	0.31	0.37	0.48	0.57	0.68	0.84	0.97	1.18	1.37	57°	70°	77°	85°	103°	122°
B1/4FL2	1/4	1.19	14mm	25.4	0.41	0.50	0.64	0.76	0.91	1.12	1.29	1.58	1.82	62°	76°	84°	96°	110°	134°
B1/4FL2.5	1/4	1.40	14mm	23.8	0.51	0.62	0.81	0.95	1.14	1.40	1.61	1.97	2.28	88°	110°	114°	126°	145°	152°
B1/4FL3	1/4	1.50	14mm	23.8	0.61	0.75	0.97	1.14	1.37	1.67	1.93	2.37	2.73	77°	91°	99°	104°	128°	149°
B1/4FL4	1/4	1.78	14mm	25.4	0.82	1.00	1.29	1.53	1.82	2.23	2.58	3.2	3.6	65°	73°	82°	87°	96°	104°
B1/4FL5	1/4	1.93	14mm	25.4	1.02	1.25	1.61	1.91	2.28	2.79	3.2	3.9	4.6	69°	84°	89°	97°	107°	124°
B1/4FL7.5	1/4	2.39	14mm	25.4	1.53	1.87	2.42	2.86	3.4	4.2	4.8	5.9	6.8	90°	104°	122°	133°	145°	150°
B1/4FL10	1/4	2.79	14mm	25.4	2.04	2.50	3.2	3.8	4.6	5.6	6.4	7.9	9.1	125°	130°	134°	137°	148°	156°
B1/4FL12	1/4	3.05	14mm	25.4	2.45	3.00	3.9	4.6	5.5	6.7	7.7	9.5	10.9	110°	115°	122°	130°	141°	150°
B1/4FL15	1/4	3.28	14mm	33.4	3.06	3.7	4.8	5.7	6.8	8.4	9.7	11.8	13.7	90°	98°	109°	125°	136°	144°
B1/4FL18	1/4	3.73	14mm	33.4	3.7	4.5	5.8	6.9	8.2	10.0	11.6	14.2	16.4	104°	113°	118°	124°	134°	138°
B1/4FL20	1/4	3.91	14mm	33.4	4.1	5.0	6.4	7.6	9.1	11.2	12.9	15.8	18.2	110°	119°	127°	131°	136°	144°
B1/4FL22	1/4	4.09	14mm	33.4	4.5	5.5	7.1	8.4	10.0	12.3	14.2	17.4	20.1	97°	108°	114°	120°	128°	132°
B1/4FL24	1/4	4.29	14mm	33.4	4.9	6.0	7.7	9.2	10.9	13.4	15.5	18.9	21.9	106°	118°	121°	127°	136°	154°
B1/4FL27	1/4	4.50	14mm	33.4	5.5	6.7	8.7	10.3	12.3	15.1	17.4	21.3	24.6	110°	120°	124°	129°	139°	146°
B3/8FL30	3/8	4.78	17mm	33.4	6.1	7.5	9.7	11.4	13.7	16.7	19.3	23.7	27.3	104°	116°	121°	127°	135°	138°
B3/8FL35	3/8	4.98	17mm	33.4	7.1	8.7	11.3	13.3	16.0	19.5	22.6	27.6	32	104°	114°	118°	126°	130°	137°
B3/8FL40	3/8	5.31	17mm	33.4	8.2	10.0	12.9	15.3	18.2	22.3	25.8	32	36	109	115°	123°	126°	135°	136°
B3/8FL45	3/8	5.79	17mm	33.4	9.2	11.2	14.5	17.2	20.5	25.1	29.0	36	41	117°	126°	134°	139°	142°	144°

Met "--" geven wij aan dat bij deze drücken geen volwaardig sproeibeeld wordt verkregen.

BEX FL serie vlakstraal-lepelsproeiers vervolg

Capaciteitsnummer	Aansl. buitendr. BSPT	boring Ø in mm	afmetingen		Capaciteit in liters per minuut bij verschillende drukken in bar										Sproeihoek					
			A	L	0,2 bar	0,3 bar	0,5 bar	0,7 bar	1 bar	1,5 bar	2 bar	3 bar	4 bar	0,2 bar	0,3 bar	0,5 bar	0,7 bar	1,5 bar	4 bar	
B1/2FL40	1/2	5.31	22mm	42.9	8.2	10.0	12.9	15.3	18.2	22.3	25.8	32	36	106°	111°	119°	124°	129°	133°	
B1/2FL50	1/2	6.15	22mm	42.9	10.2	12.5	16.1	19.1	22.8	27.9	32	39	46	106°	122°	130°	133°	139°	141°	
B1/2FL60	1/2	6.76	22mm	42.9	12.2	15.0	19.3	22.9	27.3	33	39	47	55	110°	120°	124°	128°	133°	138°	
B1/2FL70	1/2	7.37	22mm	50.8	14.3	17.5	22.6	26.7	32	39	45	55	64	105°	118°	119°	121°	124°	130°	
B1/2FL80	1/2	7.92	22mm	50.8	16.3	20.0	25.8	30.5	36	45	52	63	73	114°	116°	124°	126°	130°	135°	
B3/4FL90	3/4	8.03	27mm	60.3	18.3	22.5	29.0	34	41	50	58	71	82	104°	115°	120°	121°	125°	128°	
B3/4FL100	3/4	8.74	27mm	60.3	20.4	25.0	32	38	46	56	64	79	91	105°	113°	115°	118°	121°	125°	
B3/4FL110	3/4	8.84	27mm	60.3	22.4	27.5	35	42	50	61	71	87	100	106°	110°	116°	119°	120°	121°	
B3/4FL120	3/4	9.53	27mm	60.3	24.5	30.0	39	46	55	67	77	95	109	119°	125°	129°	131°	133°	135°	
B3/4FL140	3/4	10.21	31.8mm	65.1	28.5	35	45	53	64	78	90	111	128	115°	120°	128°	133°	137°	139°	
B3/4FL160	3/4	10.92	31.8mm	65.1	33	40	52	61	73	89	103	126	146	117°	122°	130°	135°	139°	140°	
B3/4FL180	3/4	11.68	38.1mm	66.7	37	45	58	69	82	100	116	142	164	117°	128°	131°	133°	136°	136°	
B3/4FL210	3/4	12.70	38.1mm	66.7	43	52	68	80	96	117	135	166	191	122°	127°	132°	135°	136°	136°	
B1FL140	1	10.21	38.1mm	73.0	29	35	45	53	64	78	90	111	128	117°	122°	126°	130°	133°	133°	
B1FL160	1	10.92	38.1mm	71.3	33	40	52	61	73	89	103	126	146	117°	127°	131°	135°	136°	136°	
B1FL180	1	11.68	38.1mm	73.0	37	45	58	69	82	100	116	142	164	115°	125°	128°	132°	135°	135°	
B1FL210	1	12.70	38.1mm	73.0	43	52	68	80	96	117	135	166	191	117°	122°	127°	130°	133°	134°	
B1FL300	1	14.68	44.5mm	92.1	61	75	97	114	137	167	193	237	273	114°	118°	120°	123°	124°	124°	
B1FL450	1	17.88	44.5mm	92.1	92	112	145	172	205	251	290	355	410	128°	135°	139°	142°	144°	144°	

Voor levering in NPT dient de B voorafgaande aan het schroefdraad te worden vervangen door een N.

BEX FL serie voor gebruik met lucht en stoom

Kenmerken

De FL serie sproeiers zijn buitengewoon geschikt voor het blazen van lucht of stoom. Deze sproeiers geven door hun brede sproeihoek een bijzonder breed 'gordijn' met lucht direct na de sproeier. Het meest optimale effect wordt bereikt bij afstanden tot 25 cm van de sproeier.

De sproeiers zijn vervaardigd uit één stuk,

de standaard materialen zijn messing, rvs 303 en rvs 316. Sommige maten zijn ook leverbaar in materialen als PVC, CPVC, Teflon® en polypropyleen.

Deze sproeiers zijn o.a. bijzonder geschikt voor:

- Reiniging
- Koeling

Voor het gebruik met stoom raden wij aan de rvs uitvoering te gebruiken

Deze sproeiers zijn tot en met capaciteitsnummer 40 eveneens leverbaar als tip met flens passend in een houder met wartelmoer of in een snelwisselkap.

Capaciteitsnummer	Aansl. buitendr. BSPT	boring ø in mm	afmetingen		Capaciteit in liters lucht per minuut					Capaciteit in kg stoom per minuut					Bedekking in cm, op 15 cm van de sproeier	
			A	L	0,7 bar	1,5 bar	3 bar	4 bar	5 bar	0,7 bar	1,5 bar	3 bar	4 bar	5 bar	0,7 bar	3 bar
FL.25	1/8	0.43	11	1.6	1.7	4.0	6.6	8.3	10.0	0.12	0.17	0.29	0.36	0.43	5	11
FL.50	1/8	0.61	11	1.6	3.1	7.6	12.8	16.0	19.2	0.25	0.36	0.60	0.75	0.9	5	13
FL.75	1/8	0.74	11	2.0	4.8	11.0	18.5	23.2	27.8	0.38	0.53	0.89	1.1	1.3	6	15
FL1	1/8	0.84	11	2.0	6.2	14.4	24.2	30.3	36.3	0.49	0.69	1.2	1.4	1.7	8	15
FL1.3	1/8-1/4	0.97	11	2.1	8.2	19.3	32.3	40	48	1	0.9	1.5	1.9	2.3	8	17
FL1.5	1/8-1/4	1.07	11	2.1	9.9	23.5	39	49	59	1	1.1	1.9	2.4	2.9	9	17
FL2	1/8-1/4	1.19	11	2.1	12.5	29.2	49	61	73	1	1.5	2.4	3.0	3.7	9	19
FL2.5	1/8-1/4	1.40	11	2.1	17.0	40	67	84	101	1	2.0	3.4	4.2	5.0	10	19
FL3	1/8-1/4	1.50	11	2.1	19.5	46	77	97	116	2	2.3	3.8	4.8	5.7	13	20
FL4	1/8-1/4	1.78	11	2.4	27.7	65	109	137	164	2	3.3	5.5	6.9	8.2	13	23
FL5	1/8-1/4	1.93	11	2.4	33	76	128	160	192	3	3.9	6.5	8.1	10	15	25
FL7.5	1/8-1/4	2.39	11	2.4	50	119	199	249	299	4	5.9	10	12	15	17	25
FL10	1/8-1/4	2.79	11	2.4	68	161	271	338	406	6	8.1	14	17	20	18	28
FL12	1/8-1/4	3.05	14	2.4	82	193	323	404	484	7	10	16	20	24	18	29
FL15	1/8-1/4	3.28	14	2.7	99	238	399	499	598	9	12	20	25	30	18	30
FL18	1/8-1/4	3.73	14	2.7	122	292	489	611	734	10	15	24	30	37	20	33
FL20	1/8-1/4	3.91	14	3.3	133	320	537	671	805	11	16	27	33	40	22	37
FL22	1/4	4.09	14	3.3	147	348	584	730	876	13	18	30	37	45	22	37
FL24	1/4	4.29	14	3.3	161	385	646	807	969	14	20	33	41	49	22	38
FL27	1/4	4.50	14	3.3	178	422	708	885	1061	15	21	36	45	54	22	38
FL30	3/8	4.78	17	3.3	201	476	798	997	1197	17	24	40	50	61	22	39

Voor levering in NPT dient de B voorafgaande aan het schroefdraad te worden vervangen door een N.

BEX ABO serie afblaassproeiers

Kenmerken

De ABO serie afblaassproeiers worden gebruikt voor het blazen van lucht, stoom of andere gassen. De smalle spleetvormige opening zorgt voor een vlakke straal. Een aantal sproeiers naast elkaar gemonteerd als een "sneeuwschuiver" dwingen druppels en vervuiling naar de zijkant van het bespoten oppervlak. De sproeiers zijn door de wartelmoer gemakkelijk te monteren en te richten. Het sproeibeeld van deze sproeiers is een wijde en uniforme vlakke straal.

Constructie

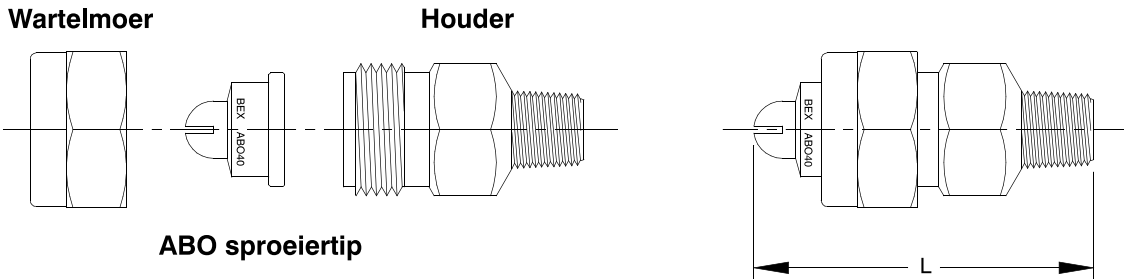
De ABO afblaassproeiers bestaan uit een houder, een sproeiertip en een wartelmoer die de tip op zijn plaats houdt. Standaard materialen zijn messing, rvs 303 en rvs 316. Andere materialen zijn als optie leverbaar. De sproeiers zijn zowel in BSPT als in NPT verkrijgbaar.

Deze sproeiers zijn o.a. bijzonder geschikt voor:

- Het koelen van componenten en onderdelen
- Het afblazen van vuil- en stofdeeltjes
- Het reinigen van onderdelen
- Het drogen van onderdelen
- Het reinigen van plaatmateriaal
- Het drogen van plaatmateriaal



Afmetingen in mm.		
Type	Aansluiting (BSPT)	Totale lengte in mm.
B ^{1/8} ABO	1/8	45.0
B ^{1/4} ABO	1/4	46.5
B ^{3/8} ABO	3/8	48.3



Capaciteitsnummer	Sleufdikte	Capaciteit lucht in liters per minuut				Capaciteit stoom in kg per uur				Afstand tot de sproeier in cm.	Breedte van de straal in cm.						
		0.7 bar	1.5 bar	4 bar	6 bar	0.7 bar	1.5 bar	4 bar	6 bar		0.3 bar	0.7 bar	1.5 bar	3 bar	4 bar	5 bar	6 bar
ABO16	0.41	23	42	90	100	0.54	1.04	2.2	3.1	5	13	13	15	20	23	25	25
										10	18	20	23	30	36	41	41
										15	23	25	28	41	48	56	58
										25	25	33	38	53	64	71	74
										50	30	41	51	81	89	99	102
ABO20	0.51	54	77	164	182	1.32	2.0	4.3	6.0	5	13	15	18	23	25	28	28
										10	20	25	30	33	41	43	43
										15	25	33	41	300	53	61	61
										25	38	51	61	64	74	76	76
										50	61	71	79	84	97	104	107
ABO28	0.71	88	134	287	318	2.3	3.6	7.5	10.5	5	15	15	15	23	28	30	36
										10	20	23	23	36	41	46	58
										15	25	30	30	46	53	64	74
										25	38	43	46	66	74	86	94
										50	61	74	76	97	112	122	130
ABO40	1.02	161	230	493	545	4.1	5.9	12.4	17.3	5	18	20	20	28	28	30	30
										10	28	28	30	43	46	56	56
										15	33	33	41	58	61	74	76
										25	38	43	58	79	81	97	107
										50	56	71	102	114	117	127	140
ABO51	1.30	272	421	903	1000	7.3	10.9	23	32	5	221	23	25	33	36	41	58
										10	30	38	41	53	61	71	81
										15	41	51	56	71	86	97	109
										25	61	74	76	102	117	124	135
										50	91	104	109	140	157	157	160
ABO72	1.83	498	728	1560	1727	12.3	20	41	57	5	18	23	30	41	51	56	58
										10	28	33	38	64	56	91	94
										15	36	43	48	86	104	114	119
										25	51	61	66	114	140	124	157
										50	84	99	104	140	178	188	193

BEX FP serie vlakstraalsproeiers met hoge slagkracht

Kenmerken

Deze sproeiers hebben een strakke vlakke straal, waardoor de energie wordt verspreid over een klein oppervlak, derhalve heeft deze sproeier een hoge slagkracht. De straal treedt door de deflector onder een bepaalde hoek uit de sproeier, hiermee wordt beoogd de straal goed onder het vuil te krijgen.

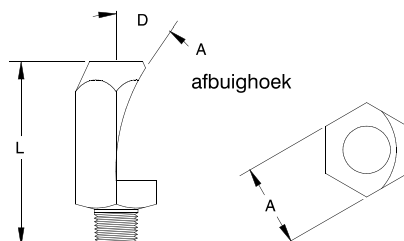
Constructie

De sproeiers uit deze serie worden uit één stuk vervaardigd. Door hun ronde opening is de kans op vervuiling kleiner dan bij standaard vlakstraalsproeiers. Standaard materialen zijn messing, rvs 303 en rvs 316. De sproeiers zijn zowel leverbaar met BSPT als NPT schroefdraad.

De sproeiers zijn o.a. bijzonder geschikt voor

- Het reinigen van metalen met hoge slagkracht
- Het wassen van grind
- Het reinigen van auto's
- Het voorbehandelen van metalen

Afmetingen



FP serie: Een vlakke straal met hoge slagkracht.

VLAKSTRAAL

sproeihoek bij 3 bar	Capaciteitsnummer	Aansl. buitendr. BSPT	boring Ø in mm	afbuighoek	afmetingen in mm.		capaciteit in liters per minuut bij verschillende drukken in bar								sproeihoek		
					'A'	'L'	1	1.5	2	2.5	3	4	5	6	1	3	6
							bar	bar	bar	bar	bar	bar	bar	bar	bar	bar	bar
50°	B1/8FP5001	1/8	0.61	40°	1/2	21.1	0.23	0.28	0.32	0.36	0.39	0.46	0.51	0.56	30°	50°	58°
	B1/4FP50025	1/4	0.97	41°	17	27.3	0.57	0.70	0.81	0.90	0.99	1.14	1.27	1.40	29°	50°	57°
	B1/4FP5005	1/4	1.35	41°	17	28.3	1.14	1.40	1.61	1.80	1.97	2.28	2.55	2.79	30°	50°	59°
	B1/4FP5010	1/4	1.91	52°	17	31.8	2.28	2.79	3.2	3.6	3.9	4.6	5.1	5.6	32°	50°	59°
	B1/4FP5025	1/4	3.00	40°	17	33.3	5.7	7.0	8.1	9.0	9.9	11.4	12.7	14.0	41°	50°	58°
	B3/8FP5025	3/8	3.00	40°	17	34.9	5.7	7.0	8.1	9.0	9.9	11.4	12.7	14.0	41°	50°	58°
	B1/4FP5040	1/4	3.78	45°	22	47.7	9.1	11.2	12.9	14.4	15.8	18.2	20.4	22.3	42°	50°	59°
	B3/8FP5040	3/8	3.78	44°	22	48.4	9.1	11.2	12.9	14.4	15.8	18.2	20.4	22.3	40°	50°	59°
	B3/8FP5060	3/8	4.65	40°	22	55.5	13.7	16.7	19.3	21.6	23.7	27.3	30.6	33	41°	50°	52°
	B3/8FP50100	3/8	5.99	38°	31.8	69.9	22.8	27.9	32	36	39	46	51	56	44°	50°	54°
	B3/8FP50125	3/8	6.76	34°	31.8	65.3	28.5	35	40	45	49	57	64	70	39°	50°	57°
	B3/8FP50160	3/8	7.57	37°	31.8	67.8	36	45	52	58	63	73	82	89	46°	50°	55°
B3/8FP50200	3/8	8.33	33°	34.9	73.0	46	56	64	72	79	91	102	112	47°	50°	55°	
40°	B3/8FP4040	3/8	3.78	34°	22	53.1	9.1	11.2	12.9	14.4	15.8	18.2	20.4	22.3	29°	40°	48°
	B3/8FP4050	3/8	4.24	32°	31.8	56.9	11.4	14.0	16.1	18.0	19.7	22.8	25.5	27.9	30°	40°	47°
	B3/8FP4060	3/8	4.65	31°	28.6	72.2	13.7	16.7	19.3	21.6	23.7	27.3	30.6	33	31°	40°	50°
	B3/8FP4070	3/8	5.00	28°	31.8	71.9	16.0	19.5	22.6	25.2	27.6	32	36	39	33°	40°	50°
	B3/8FP4080	3/8	5.36	28°	31.8	71.9	18.2	22.3	25.8	28.8	32	36	41	45	33°	40°	48°
	B3/8FP4090	3/8	5.79	28°	31.8	71.9	20.5	25.1	29.0	32	36	41	46	50	34°	40°	46°
	B3/8FP40100	3/8	5.99	31°	31.8	74.6	22.8	27.9	32	36	39	46	51	56	34°	40°	46°
	35°	B1/8FP3504	1/8	1.19	36°	11	49.2	0.91	1.12	1.29	1.44	1.58	1.82	2.04	2.23	20°	35°
B1/4FP3510		1/4	1.91	37°	17	36.5	2.28	2.79	3.2	3.6	3.9	4.6	5.1	5.6	18°	35°	38°
B1/4FP3520		1/4	2.67	30°	17	39.4	4.6	5.6	6.4	7.2	7.9	9.1	10.2	11.2	25°	35°	42°
B3/8FP3520		3/8	2.67	32°	17	40.2	4.6	5.6	6.4	7.2	7.9	9.1	10.2	11.2	25°	35°	41°
B3/8FP3525		3/8	2.97	29°	17	50.8	5.7	7.0	8.1	9.0	9.9	11.4	12.7	14.0	24°	35°	41°
B3/8FP3530		3/8	3.25	28°	22	54.2	6.8	8.4	9.7	10.8	11.8	13.7	15.3	16.7	25°	35°	42°
B3/8FP3540		3/8	3.78	31°	22	60.4	9.1	11.2	12.9	14.4	15.8	18.2	20.4	22.3	29°	35°	42°
B3/8FP3550		3/8	4.24	26°	25.4	63.5	11.4	14.0	16.1	18.0	19.7	22.8	25.5	27.9	30°	35°	40°
B1/2FP3560		1/2	4.65	29°	27	73.0	13.7	16.7	19.3	21.6	23.7	27.3	30.6	33	27°	35°	40°
B1/2FP3580		1/2	5.36	22°	31.8	79.9	18.2	22.3	25.8	28.8	31.6	36.5	40.8	44.7	25°	35°	38°
B1/2FP35100		1/2	5.61	24°	31.8	88.9	22.8	27.9	32	36	39	46	51	56	25°	35°	40°
B3/4FP35160		3/4	7.49	22°	31.8	117.0	36	45	52	58	63	73	82	89	26°	35°	39°
B3/4FP35200	3/4	8.46	24°	31.8	110.3	46	56	64	72	79	91	102	112	31°	35°	42°	
25°	B1/4FP2540	1/4	3.78	24°	22	68.2	9.1	11.2	12.9	14.4	15.8	18.2	20.4	22.3	22°	25°	27°
15°	B1/4FP1510	1/4	1.91	22°	17	49.0	2.28	2.79	3.2	3.6	3.9	4.6	5.1	5.6	-	15°	21°
	B1/4FP1520	1/4	2.67	16°	17	57.2	4.6	5.6	6.4	7.2	7.9	9.1	10.2	11.2	-	15°	18°
	B3/8FP1530	3/8	3.28	20°	22	73.4	6.8	8.4	9.7	10.8	11.8	13.7	15.3	16.7	8°	15°	24°
	B3/8FP1540	3/8	3.78	13°	22	95.3	9.1	11.2	12.9	14.4	15.8	18.2	20.4	22.3	8°	15°	20°
	B3/8FP1550	3/8	4.24	14°	22	92.1	11.4	14.0	16.1	18.0	19.7	22.8	25.5	27.9	8°	15°	22°
	B1/2FP1560	1/2	4.65	14°	25.4	111.8	13.7	16.7	19.3	21.6	23.7	27.3	30.6	33	11°	15°	18°
	B1/2FP1580	1/2	5.54	14°	28.6	130.2	18.2	22.3	25.8	28.8	32	36	41	45	11°	15°	18°
	B1/2FP15100	1/2	5.99	15°	28.6	138.1	22.8	27.9	32	36	39	46	51	56	11°	15°	17°
	B3/4FP15200	3/4	8.46	15°	38.1	189.5	46	56	64	72	79	91	102	112	11°	15°	17°
	B3/4FP15300	3/4	10.36	15°	44.5	190.5	68	84	97	108	118	137	153	167	12°	15°	18°

Voor levering in NPT dient de B voorafgaande aan het schroefdraad te worden vervangen door een N.

BEX F serie kunststof vlakstraalsproeiers

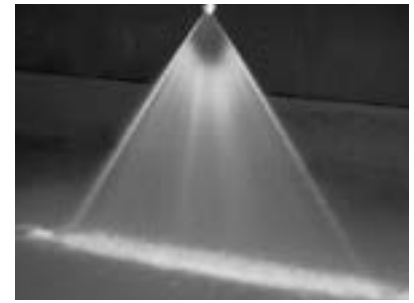
Kenmerken

BEX F serie sproeiers produceren een vlakstraalsproeibeeld met sproeihoeken variërend van 15° tot 110°, de sproeihoek is gemeten bij 3 bar.

Constructie

De sproeiers worden vervaardigd door middel van spuitgietmachines. De sproeiers zijn uitgerust met ribbels, dit geeft meer grip om ze met de hand te bevestigen. De ribbels zijn zo gemaakt dat ook gereedschap gebruikt kan worden.

Het schroefdraad is zodanig ontwikkeld dat scheef monteren zo veel mogelijk wordt vermeden, dit om beschadiging van het schroefdraad te voorkomen.



MATERIALEN:

Polyacetaal

Geschikt voor vloeistoffen met een Ph van 4-9 en tot een temperatuur van 82°C.

Polypropyleen

Bijzonder chemisch en corrosie resistent, geschikt tot een temperatuur van 80°C.

Polypropyleen, naturel

Als boven, materiaal echter zonder toevoeging van pigmenten.

PVDF

Zeer duurzaam materiaal, bijzonder geschikt voor abrasieve materialen en geschikt voor de meeste chemicaliën. Geschikt tot een temperatuur van 148°C.

PVDF, naturel

Als boven, materiaal echter zonder toevoeging van pigmenten.

TOEPASSINGEN:

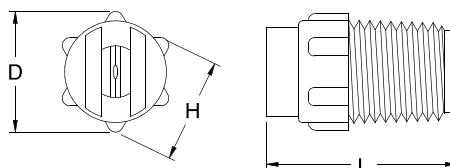
- Spoelen van printplaten
- Etsen van printplaten
- Ontwikkelen van printplaten
- Reiniging van halfgeleiders
- In autowasstraten
- Op veegmachines
- Tapijtreinigingsmachines
- Groente- en fruitwasmachines
- In galvaniseerinstallaties
- Stofreductie
- In ontvettingsinstallaties
- Industriële vaatwasmachines

Aansluitingen

1/8", 1/4" en 3/8" buitendraad.

Zowel leverbaar met BSPT als met NPT schroefdraad.

SPROEIHOEK BIJ 3 BAR										CAPACITEIT LPM	
	0°	15°	25°	40°	50°	65°	80°	95°	110°	1 bar	3 bar
1/8" Aansluiting	B1/8F0002	B1/8F1502	B1/8F2502	B1/8F4002	B1/8F5002	B1/8F6502	B1/8F8002	B1/8F9502	B1/8F11002	0.46	0.79
	B1/8F00025	B1/8F15025	B1/8F25025	B1/8F40025	B1/8F50025	B1/8F65025	B1/8F80025	B1/8F95025	B1/8F110025	0.57	0.99
	B1/8F0003	B1/8F1503	B1/8F2503	B1/8F4003	B1/8F5003	B1/8F6503	B1/8F8003	B1/8F9503	B1/8F11003	0.68	1.18
	B1/8F0004	B1/8F1504	B1/8F2504	B1/8F4004	B1/8F5004	B1/8F6504	B1/8F8004	B1/8F9504	B1/8F11004	0.91	1.58
	B1/8F0005	B1/8F1505	B1/8F2505	B1/8F4005	B1/8F5005	B1/8F6505	B1/8F8005	B1/8F9505	B1/8F11005	1.14	1.97
	B1/8F0006	B1/8F1506	B1/8F2506	B1/8F4006	B1/8F5006	B1/8F6506	B1/8F8006	B1/8F9506	B1/8F11006	1.37	2.37
	B1/8F0007	B1/8F1507	B1/8F2507	B1/8F4007	B1/8F5007	B1/8F6507	B1/8F8007	B1/8F9507	B1/8F11007	1.60	2.76
	B1/8F0008	B1/8F1508	B1/8F2508	B1/8F4008	B1/8F5008	B1/8F6508	B1/8F8008	B1/8F9508	B1/8F11008	1.82	3.2
	B1/8F0010	B1/8F1510	B1/8F2510	B1/8F4010	B1/8F5010	B1/8F6510	B1/8F8010	B1/8F9510	B1/8F11010	2.28	3.9
	B1/8F0015	B1/8F1515	B1/8F2515	B1/8F4015	B1/8F5015	B1/8F6515	B1/8F8015	B1/8F9515	B1/8F11015	3.4	5.9
B1/8F0020	B1/8F1520	B1/8F2520	B1/8F4020	B1/8F5020	B1/8F6520	B1/8F8020	B1/8F9520	B1/8F11020	4.6	7.9	
1/4" Aansluiting	B1/4F0002	B1/4F1502	B1/4F2502	B1/4F4002	B1/4F5002	B1/4F6502	B1/4F8002	B1/4F9502	B1/4F11002	0.46	0.79
	B1/4F0003	B1/4F1503	B1/4F2503	B1/4F4003	B1/4F5003	B1/4F6503	B1/4F8003	B1/4F9503	B1/4F11003	0.68	1.18
	B1/4F0004	B1/4F1504	B1/4F2504	B1/4F4004	B1/4F5004	B1/4F6504	B1/4F8004	B1/4F9504	B1/4F11004	0.91	1.58
	B1/4F0005	B1/4F1505	B1/4F2505	B1/4F4005	B1/4F5005	B1/4F6505	B1/4F8005	B1/4F9505	B1/4F11005	1.14	1.97
	B1/4F0006	B1/4F1506	B1/4F2506	B1/4F4006	B1/4F5006	B1/4F6506	B1/4F8006	B1/4F9506	B1/4F11006	1.37	2.37
	B1/4F0008	B1/4F1508	B1/4F2508	B1/4F4008	B1/4F5008	B1/4F6508	B1/4F8008	B1/4F9508	B1/4F11008	1.82	3.2
	B1/4F0010	B1/4F1510	B1/4F2510	B1/4F4010	B1/4F5010	B1/4F6510	B1/4F8010	B1/4F9510	B1/4F11010	2.28	3.9
	B1/4F0015	B1/4F1515	B1/4F2515	B1/4F4015	B1/4F5015	B1/4F6515	B1/4F8015	B1/4F9515	B1/4F11015	3.4	5.9
	B1/4F0020	B1/4F1520	B1/4F2520	B1/4F4020	B1/4F5020	B1/4F6520	B1/4F8020	B1/4F9520	B1/4F11020	4.6	7.9
	B1/4F0030	B1/4F1530	B1/4F2530	B1/4F4030	B1/4F5030	B1/4F6530	B1/4F8030	B1/4F9530	B1/4F11030	6.8	11.8
B1/4F0040	B1/4F1540	B1/4F2540	B1/4F4040	B1/4F5040	B1/4F6540	B1/4F8040	B1/4F9540	B1/4F11040	9.1	15.8	
B1/4F0050	B1/4F1550	B1/4F2550	B1/4F4050	B1/4F5050	B1/4F6550	B1/4F8050	B1/4F9550	B1/4F11050	11.4	19.7	
B1/4F0060	B1/4F1560	B1/4F2560	B1/4F4060	B1/4F5060	B1/4F6560	B1/4F8060	B1/4F9560	B1/4F11060	13.7	23.7	
B1/4F0070	B1/4F1570	B1/4F2570	B1/4F4070	B1/4F5070	B1/4F6570	B1/4F8070	B1/4F9570	--	16.0	27.6	
3/8" Aansluiting	B3/8F0010	B3/8F1510	B3/8F2510	B3/8F4010	B3/8F5010	B3/8F6510	B3/8F8010	B3/8F9510	B3/8F11010	2.28	3.9
	B3/8F0015	B3/8F1515	B3/8F2515	B3/8F4015	B3/8F5015	B3/8F6515	B3/8F8015	B3/8F9515	B3/8F11015	3.4	5.9
	B3/8F0020	B3/8F1520	B3/8F2520	B3/8F4020	B3/8F5020	B3/8F6520	B3/8F8020	B3/8F9520	B3/8F11020	4.6	7.9
	B3/8F0030	B3/8F1530	B3/8F2530	B3/8F4030	B3/8F5030	B3/8F6530	B3/8F8030	B3/8F9530	B3/8F11030	6.8	11.8
	B3/8F0040	B3/8F1540	B3/8F2540	B3/8F4040	B3/8F5040	B3/8F6540	B3/8F8040	B3/8F9540	B3/8F11040	9.1	15.8
	B3/8F0050	B3/8F1550	B3/8F2550	B3/8F4050	B3/8F5050	B3/8F6550	B3/8F8050	B3/8F9550	B3/8F11050	11.4	19.7
	B3/8F0060	B3/8F1560	B3/8F2560	B3/8F4060	B3/8F5060	B3/8F6560	B3/8F8060	B3/8F9560	B3/8F11060	13.7	23.7
B3/8F0070	B3/8F1570	B3/8F2570	B3/8F4070	B3/8F5070	B3/8F6570	B3/8F8070	B3/8F9570	B3/8F11070	16.0	27.6	



Standaard maten in tabel afgebeeld, aanvullende maten op aanvraag leverbaar.

Aansluit-Maat	Afm. D (mm)	Afm. H (mm)	Afm. L (mm)
1/8F	16	14.3	20.2
1/4F	16	14.3	25.4
3/8F	20	17.5	25.4